

# ESET **NOD32** **ANTIVIRUS 5**

Microsoft® Windows® 7 / Vista / XP / 2000 / Home Server / NT4 (SP6)

## Handleiding Aan de slag



**ESET NOD32 Antivirus biedt geavanceerde beveiliging van uw computer tegen schadelijke code. Op basis van de ThreatSense<sup>®</sup>-scanengine die voor het eerst werd geïntroduceerd in het bekroonde NOD32-antivirussysteem, blijft ESET NOD32 Antivirus ongeëvenaarde beveiliging bieden tegen zero-day dreigingen, zonder dat voortdurend updates van viruskenmerken hoeven te worden uitgevoerd om de dreigingen te kunnen herkennen.**

In deze handleiding wordt u stapsgewijs begeleid bij een typische installatie, de snelle installatie en basisconfiguratie van het product.



### **Antivirus**

Detecteert proactief bekende en onbekende virussen, wormen, Trojaanse paarden en rootkits, en schoont deze op.



### **Antispyware**

Beschermt u tegen verborgen backdoors, downloadprogramma's, exploits, crackers, hijackers, wachtwoorddieven en keyloggers.



### **Minimale systeembelasting**

ESET heeft een slimme oplossing ontworpen met zeer lage belasting van systeembronnen, waardoor snel wordt opgestart en soepele prestaties worden behaald.



### **Gaming-modus**

Speciale instellingen voor gestroomlijnde bescherming tijdens game-sessies.



### **Beheer van verwisselbare media**

Voor het automatisch scannen en blokkeren van verwisselbare media.

# Installatie

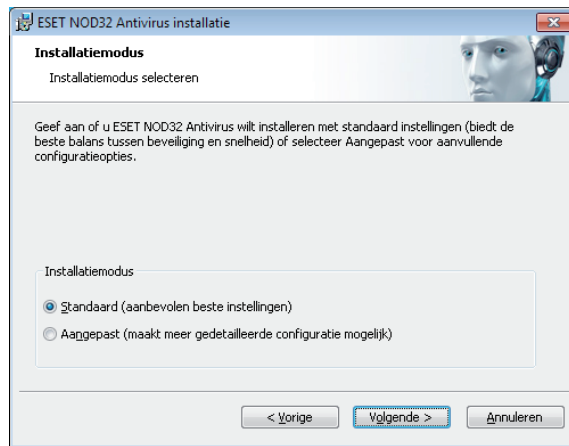
Voordat u begint met de installatie, sluit u alle geopende programma's op de computer. ESET NOD32 Antivirus bevat onderdelen die mogelijk een conflict veroorzaken met andere antivirusproducten of beveiligingspakketten die al op uw computer zijn geïnstalleerd. ESET raadt u ten eerste aan het andere programma te verwijderen om potentiële problemen te voorkomen. U kunt ESET NOD32 Antivirus installeren met een installatie-cd/dvd of een gedownload bestand van de website van ESET.

## De installatie starten

Ga op een van de volgende manieren te werk om de installatiewizard te starten:

- Als u installeert vanaf de installatie-cd/dvd, plaatst u de cd/dvd in het cd/dvd-romstation. Als het menu Automatisch afspelen niet wordt weergegeven, klikt u op het cd/dvd-station en opent u de wizard handmatig door op *Autorun.exe* te klikken in de hoofdmap van de cd/dvd.
- Als u een bestand hebt gedownload voor de installatie, dubbelklikt u op dit bestand om het installatieprogramma te starten.

Tijdens de eerste fase van de installatie, wordt online gecontroleerd op de recentste versie van het product. Als er een nieuwere versie wordt gevonden, kan deze worden gedownload en wordt de installatie begonnen. Als u akkoord bent gegaan met de licentieovereenkomst, kunt u kiezen uit twee installatietypes.



**Standaard:** alleen de belangrijkste parameters worden geconfigureerd tijdens de installatie. Andere parameters worden automatisch geconfigureerd op de aanbevolen instellingen. In deze modus wordt de uitgebreide beveiliging ingeschakeld. Deze is geschikt voor de meeste gebruikers.

**Aangepast:** alle geavanceerde parameters kunnen tijdens de installatie worden geconfigureerd. In deze handleiding wordt de standaardinstallatie beschreven.

## Word lid van ons samenwerkingsnetwerk

Help ons malware te vangen door lid te worden van ons samenwerkingsnetwerk. Hierdoor kunnen wij meer voorbeelden van virussen verzamelen om steeds betere proactieve bescherming te bieden aan al onze gebruikers. U wordt aanbevolen deze functie in te schakelen en we danken u voor uw steun.

## Detectie van mogelijk ongewenste toepassingen

Aangezien sommige mogelijk ongewenste toepassingen legitiem worden gebruikt en niet noodzakelijk een beveiligingsrisico vormen, is de toestemming van de gebruiker vereist om detectie in te schakelen. We raden u aan de optie **Detectie van mogelijk ongewenste toepassingen inschakelen** te selecteren.

## De installatie voltooien

Wanneer alle vereiste parameters zijn geconfigureerd, start u de installatie door op de knop **Installeren** te klikken. Er wordt een voortgangsbalk weergegeven voor de installatieprocedure. Nadat de installatie is voltooid, wordt ESET NOD32 Antivirus automatisch gestart. Aangezien de computer normaal gesproken niet opnieuw opgestart hoeft te worden, kunt u door blijven werken terwijl ESET NOD32 Antivirus op de achtergrond uw computer beschermt tegen malwaredreigingen.



# Productactivering

Na de installatie wordt het venster **Type productactivering** weergegeven. U kunt het venster ook openen door op **Productactivering** te klikken in het gedeelte Instellingen, het gedeelte Update of door rechtsboven in het hoofdvenster op het pictogram van de statuskennisgeving te klikken of op het ESET-pictogram in het Windows-systeemvak van de taakbalk.

- Als u een versie hebt aangeschaft in de detailhandel, selecteert u **Activeren door middel van een activeringscode (aanbevolen)** en volgt u de stapsgewijze activeringsinstructies. De Activeringscode bevindt zich doorgaans binnen in of op de achterkant van de productverpakking. Voor een juiste activering moet de activeringscode exact worden overgenomen.
- Als u een gebruikersnaam en wachtwoord hebt ontvangen, selecteert u de optie **Activeren door middel van een gebruikersnaam en wachtwoord** en voert u de licentiegegevens in de betreffende velden in.
- Als u ESET NOD32 Antivirus voor activering eerst wilt proberen, selecteert u de optie **Licentie voor proefversie activeren**. Vul de vereiste velden in en een e-mailadres. Uw testlicentie wordt naar dit adres verzonden en ESET NOD32 Antivirus wordt voor een beperkte periode geactiveerd.

Als u ervoor kiest de licentie nog niet te activeren, klikt u op **Later activeren**. Als u Later activeren hebt geselecteerd, kunt u ESET NOD32 Antivirus direct vanuit het programma activeren door op de optie **Productactivering** te klikken.

Als u geen licentie hebt en er een wilt kopen, klikt u op de optie **Licentie kopen**. U wordt dan doorgestuurd naar de website van de ESET-distributeur in uw regio.

## ESET NOD32 Antivirus starten

Uw computer is direct na installatie beveiligd door middel van ESET NOD32 Antivirus. U hoeft het programma niet te openen om het te starten. U kunt ESET NOD32 Antivirus echter op elk gewenst moment openen om de beveiligingsstatus te controleren of om verschillende scan- en onderhoudstaken uit te voeren. Als u ESET NOD32 Antivirus wilt openen, dubbelklikt u op het pictogram ESET NOD32 Antivirus in het systeemvak van Windows.

# Gebruikersinterface

In het gedeelte **Start** vindt u informatie over het huidige beveiligingsniveau van uw computer.

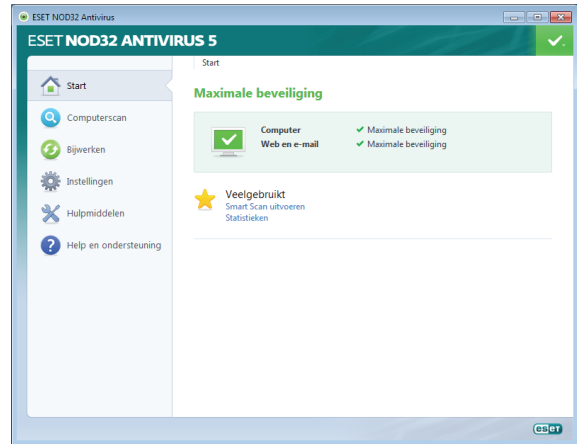
Een **Computerscan** vormt een belangrijk onderdeel van elke antivirusoplossing. Hiermee wordt een scan uitgevoerd op de bestanden en mappen op de schijven van uw computer.

Het gedeelte **Bijwerken** bevat belangrijke informatie over programma-updates. Het is van essentieel belang dat het programma regelmatig wordt bijgewerkt, zodat uw systeem maximaal is beveiligd tegen de nieuwste dreigingen.

Met de **Instellingen** kunt u de beveiligingsniveaus van uw computer aanpassen.

In het gedeelte **Hulpmiddelen** hebt u toegang tot de geavanceerde functies: logbestanden, quarantaine, planner, enz.

Uitgebreide **Help en ondersteuning** voor ESET NOD32 Antivirus. Hier kunt u ook contact opnemen met de technische ondersteuning van ESET.

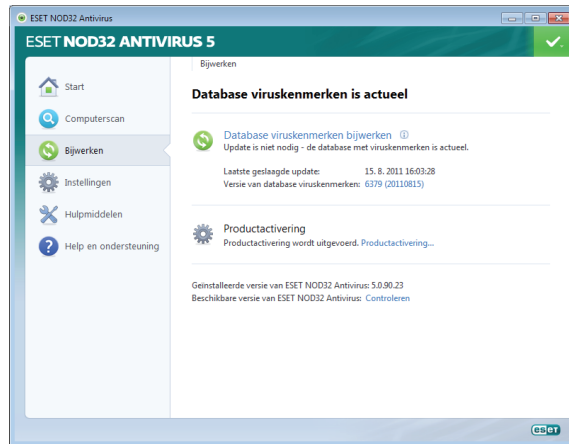


# Bijwerken

Standaard bevat ESET NOD32 Antivirus een voorgedefinieerde taak voor regelmatige updates (zie het gedeelte **Planner** in de producthandleiding). Als er nog geen update is uitgevoerd, wordt u aanbevolen de update als volgt te starten:

Klik in het hoofdvenster van ESET NOD32 Antivirus op **Bijwerken** in het hoofdmenu aan de linkerkant en klik vervolgens op **Database met viruskenmerken bijwerken**.

De updatemodule maakt via internet verbinding met een beschikbare ESET-updateserver en downloadt digitaal ondertekende updatebestanden. Deze updates bevatten de meest recente malwarekenmerken, evenals nieuwe definities voor geavanceerde heuristiek en andere programmamodules. Zodra een nieuwe update is geïnstalleerd, wordt door ESET NOD32 Antivirus een melding weergegeven in het systeemvak en in het hoofdvenster van ESET.



## Computerscan

Na een geslaagde installatie en update wordt u aangeraden een volledige computerscan uit te voeren op dreigingen. Dit doet u door in het hoofdmenu aan de linkerkant op **Computerscan** te klikken en selecteer vervolgens **Smart scan** in het hoofdvenster van ESET NOD32 Antivirus. Alle lokale harde schijven worden dan gescand. Terwijl de scan wordt uitgevoerd, wordt een statusvenster weergegeven met een voortgangsbalk en de huidige statistieken voor de gescande en geïnfecteerde bestanden. Als een dreiging wordt gedetecteerd, wordt het bestand door ESET NOD32 Antivirus in quarantaine geplaatst en wordt een waarschuwing weergegeven in het systeemvak. U kunt gewoon doorgaan met werken terwijl de scan wordt uitgevoerd.




## Beveiligingsstatus

De huidige beveiligingsstatus van ESET NOD32 Antivirus wordt op de volgende manieren weergegeven:

### Het systeemvakpictogram

Een gedetailleerd rapport wordt weergegeven in het gedeelte **Start** in het geval dat een beveiligingsmodule is uitgeschakeld, en wordt in het venster **Start** de naam van de uitgeschakelde module weergegeven, samen met een koppeling waarmee u de module weer kunt inschakelen.

### De afzonderlijke beveiligingsstatussen worden aangeduid met de volgende pictogrammen:

-  Antivirusbeveiliging werkt correct en uw computer is beschermd tegen schadelijke software en netwerkaanvallen. Deze status geeft aan dat alle beveiligingsmodules zijn ingeschakeld en dat de database met viruskenmerken is bijgewerkt.
-  **groen:** dit pictogram wordt weergegeven als niet alle benodigde updates van uw besturingssysteem zijn geïnstalleerd.
-  **geel:** real-timebeveiliging van het bestandssysteem is ingeschakeld, maar het maximumniveau van de beveiliging is niet gegarandeerd. Het gele pictogram wordt weergegeven als de Beveiliging van e-mailclient of Beveiliging webtoegang is uitgeschakeld of niet correct werkt.

**!** **rood:** real-timebeveiliging van het bestandssysteem is uitgeschakeld. Aangezien het correcte functioneren van deze modules cruciaal is voor de beveiliging van uw systeem, raden wij u aan de inactieve module onmiddellijk te activeren.

## Problemen oplossen

De technische specialisten van ESET staan klaar om u te helpen bij het oplossen van mogelijke problemen. Voordat u contact opneemt met de technische ondersteuning, wordt u aanbevolen eerst het gerelateerde onderwerp in de productdocumentatie (gebruikershandleiding, Help-informatie in het product) te lezen of op de ESET-website naar een oplossing te zoeken. Op die manier kunt u het probleem snel binnen een paar minuten oplossen. Oplossingen voor diverse problemen, instructies en tips vindt u in onze kennisbank op:

**<http://kb.eset.com>**

Als u contact wilt opnemen met de technische ondersteuning van ESET gebruikt u het webformulier op:

**[www.eset.com/support/contact](http://www.eset.com/support/contact)**

### Een verzoek om technische ondersteuning indienen

In het geval van een probleem, neemt u contact op met de technische ondersteuning van ESET met het aanvraagformulier dat in het programma is geïntegreerd. In het gedeelte **Help en ondersteuning** selecteert u **Verzoek om ondersteuning van klantenservice (aanbevolen)**.

# Unilicense

Unilicense is onze unieke manier om de bescherming van onze producten uit te breiden naar alle platforms op uw computer. Met één licentie voor onze producten hebt u toegang tot parallele producten voor andere besturingssystemen. Stel dat u een Apple-computer hebt en zowel Mac OS X als Windows gebruikt. Met één licentie voor ESET Smart Security of ESET NOD32 Antivirus kunt u zonder extra kosten vergelijkbare producten downloaden, installeren en gebruiken op andere besturingssystemen op dezelfde computer. Ga naar [www.eset.com](http://www.eset.com) voor meer informatie.



UNILICENSE

Copyright © 2011 ESET, spol. s r. o. ESET, het logo van ESET, NOD32, ThreatSense, ThreatSense. Neten/of andere genoemde producten van ESET, spol. s r. o., zijn gedeponeerde handelsmerken van ESET, spol. s r. o. Andere bedrijven of producten die hier worden genoemd, kunnen gedeponeerde handelsmerken van de respectieve eigenaren zijn. Geproduceerd conform de kwaliteitsnormen van ISO 9001:2000.

[www.eset.com](http://www.eset.com)