

# ESET **NOD32** **ANTIVIRUS 5**

Microsoft® Windows® 7 / Vista / XP / 2000 / Home Server / NT4 (SP6)

## Ghid de pornire rapidă



**ESET NOD32 Antivirus oferă computerului dvs. protecție de ultimă generație împotriva codului dăunător. Bazat pe motorul de scanare ThreatSense®, introdus pentru prima dată în sistemul antivirus premiat NOD32, ESET NOD32 Antivirus continuă să furnizeze protecție fără precedent împotriva amenințărilor de tip Ziua 0, fără a fi nevoie de actualizări constante reactive ale semnăturilor pentru recunoașterea amenințărilor.**

Acest manual vă va ghida pas cu pas printr-un proces tipic de instalare, setare rapidă și configurare de bază a produsului.



### **Antivirus**

Detectează și curăță în mod proactiv mai mulți viruși, viermi, troieni și rootkit-uri cunoscute și necunoscute.



### **Antispyware**

Vă protejează de programe de tip backdoor, programe de descărcare, exploatare, programe de tip spărgătoare de parole, programe de tip deturnare, programe pentru furt de parole și programe de înregistrare a apăsărilor de taste.



### **Amprentă redusă asupra sistemului**

ESET a conceput o soluție inteligentă, care necesită resurse de sistem extrem de reduse și asigură o pornire rapidă și performanțe fără probleme.



### **Modul pentru jocuri**

Setări specializate facilitează protecția în timpul sesiunilor de jocuri.



### **Gestionarea unităților media portabile**

Permite scanarea automată și blocarea unităților media portabile.

# Instalare

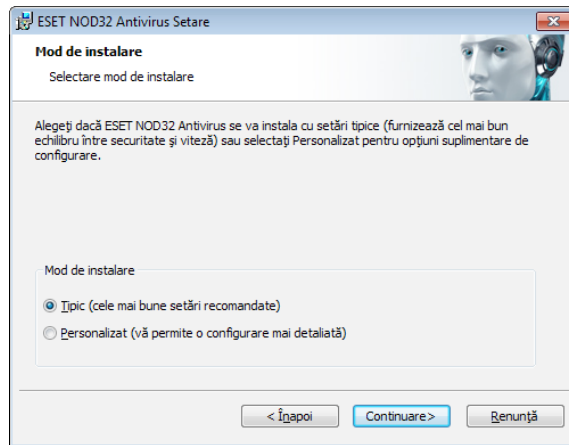
Înainte de a începe instalarea, închideți toate programele deschise pe computer. ESET NOD32 Antivirus conține componente care pot intra în conflict cu alte produse antivirus sau suite de securitate instalate pe computer. ESET recomandă ferm eliminarea celorlalte programe pentru a preveni eventualele probleme. Puteți instala ESET NOD32 Antivirus de pe un CD/DVD de instalare sau folosind un fișier descărcat de pe site-ul Web ESET.

## Lansarea instalării

Pentru a lansa asistentul de instalare, folosiți una dintre metodele următoare:

- Dacă instalați produsul de pe CD/DVD-ul de instalare, introduceți CD/DVD-ul în unitatea CD/DVD-ROM. Dacă nu apare automat meniul de executare automată, faceți clic pe unitatea CD/DVD și deschideți-l manual făcând clic pe fișierul *Autorun.exe* din directorul rădăcină al CD/DVD-ului.
- Dacă instalați produsul folosind un fișier descărcat, faceți clic dublu pe fișier pentru a lansa programul de instalare.

În prima fază a instalării, programul de instalare verifică automat online ultima versiune de produs. Dacă se găsește una, programul de instalare vă oferă opțiunea de a o descărca și începe procesul de instalare. După acceptarea acordului de licență, programul de instalare oferă două tipuri de instalare.



**Tipic** – vor fi configurați în timpul instalării numai cei mai importanți parametri. Alți parametri vor fi presetați la setările lor recomandate. Acest mod vă oferă cea mai completă protecție și este adecvat pentru majoritatea utilizatorilor.

**Personalizat** – permite configurarea tuturor parametrilor avansați în timpul instalării.

Acest ghid descrie modul de instalare tipică.

## Alăturați-vă rețelei noastre de colaborare

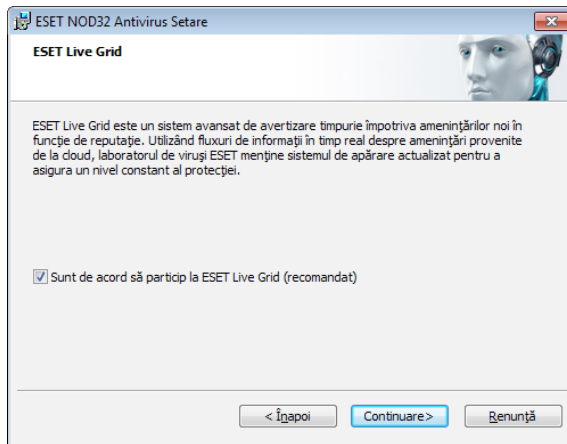
Ajutați-ne să capturăm programe malware alăturându-vă rețelei noastre de colaborare. Aceasta ne permite să adunăm mai multe mostre de virusi, oferind astfel tuturor utilizatorilor noștri o protecție proactivă tot mai mare. Vă recomandăm să activați această caracteristică și vă mulțumim pentru sprijinul dvs.

## Detectare aplicații potențial nedorite

Deoarece unele aplicații potențial nedorite sunt folosite în mod legitim și este posibil să nu reprezinte neapărat un risc de securitate, consimțământul utilizatorului este necesar pentru a activa detecția. Vă recomandăm să selectați opțiunea **Activează detecția aplicațiilor potențial nedorite**.

## Finalizarea instalării

Atunci când toți parametrii necesari au fost configurați, porniți instalarea finală făcând clic pe butonul **Instalare**. Progresul instalării va fi indicat printr-o bară de progres. După finalizarea instalării, ESET NOD32 Antivirus va fi pornit automat. Deoarece în mod normal nu este necesară o repornire a computerului, vă puteți continua activitatea cu ESET NOD32 Antivirus lucrând în fundal pentru a vă proteja computerul de amenințările malware.



# Activare produs

După instalare, apare fereastra **Tip activare produs**. Mai puteți deschide fereastra făcând clic pe **Activare produs** în secțiunea Setare, secțiunea Actualizare sau făcând clic pe pictograma de notificare stare din colțul dreapta sus al ferestrei principale a produsului sau pe pictograma ESET din zona de notificare Windows din bara de activități (bara de sistem).

- Dacă ați achiziționat o versiune cu amănuntul ambalată în cutie, selectați **Activați utilizând o cheie de activare (recomandat)** și urmați instrucțiunile de activare pas cu pas. Cheia de activare se află de obicei în interiorul sau pe spatele pachetului produsului. Pentru o activare cu succes, cheia de activare trebuie introdusă așa cum a fost furnizată.
- Dacă ați primit un nume de utilizator și o parolă, selectați opțiunea **Activați utilizând un nume de utilizator și o parolă** și introduceți datele de licență în câmpurile respective.
- Dacă doriți să evaluați ESET NOD32 Antivirus înainte de activare, selectați opțiunea **Activați licența de încercare**. Completați câmpurile necesare și o adresă email. Licența de test vă va fi trimisă pe această adresă și ESET NOD32 Antivirus va fi activat pentru o perioadă limitată de timp.

Dacă alegeți să nu activați produsul în acest moment, faceți clic pe **Activare ulterioară**. Dacă ați selectat Activare ulterioară, puteți activa ESET NOD32 Antivirus direct din program făcând clic pe opțiunea **Activare produs**.

Dacă nu aveți o licență și doriți să achiziționați una, faceți clic pe opțiunea **Achiziționare licență**. Aceasta vă va redirecționa către site-ul Web al distribuitorului local ESET.

## Pornirea ESET NOD32 Antivirus

ESET NOD32 Antivirus începe să vă protejeze computerul imediat după instalare. Nu trebuie să deschideți programul pentru a-l porni. Cu toate acestea, puteți deschide în orice moment ESET NOD32 Antivirus pentru a verifica starea protecției sau pentru a efectua anumite sarcini de scanare și întreținere. Pentru a deschide ESET NOD32 Antivirus, faceți clic dublu pe pictograma ESET NOD32 Antivirus aflată în zona de notificare Windows (bara de sistem).

# Interfață utilizator

Secțiunea **Home** vă informează despre nivelul actual de protecție a computerului.

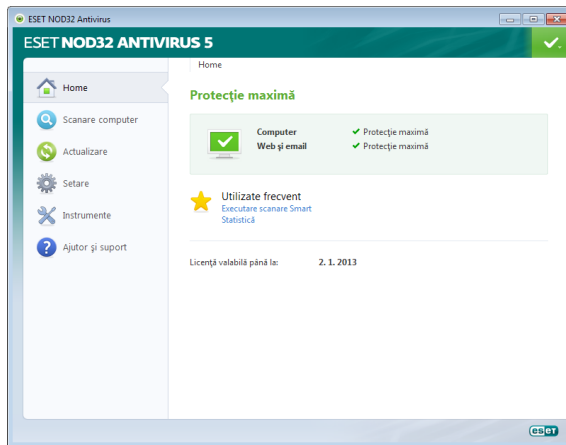
O **Scanare computer** este o parte importantă a oricărei soluții antivirus. Este folosită pentru a efectua o scanare a fișierelor și directoarelor de pe discurile computerului dvs.

Secțiunea **Actualizare** conține informații importante despre actualizările de program. Este extrem de important ca programul să se actualizeze regulat pentru a furniza nivelul maxim de protecție împotriva celor mai recente amenințări.

Opțiunile de **Setare** vă permit să reglați nivelurile de protecție pentru computerul dvs.

Secțiunea **Instrumente** vă permite să accesați caracteristici avansate: fișiere log, carantină, orar etc.

**Ajutor și suport** cuprinzătoare pentru ESET NOD32 Antivirus. De aici mai puteți contacta direct echipa de asistență tehnică ESET.

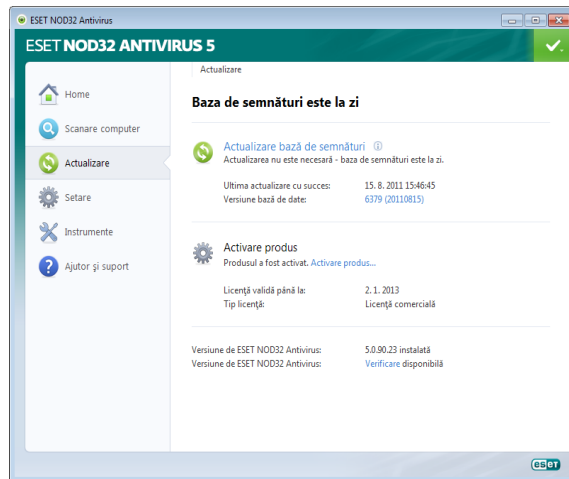


# Actualizare

În mod implicit, ESET NOD32 Antivirus vine cu o sarcină predefinită pentru a asigura actualizări regulate (consultați secțiunea **Orar** din manualul produsului). Dacă nu s-a efectuat încă nicio actualizare, vă recomandăm să începeți manual actualizarea după cum urmează:

Din fereastra principală a programului ESET NOD32 Antivirus, faceți clic pe **Actualizare** din meniul principal din stânga și apoi faceți clic pe **Actualizare bază de semnături**.

Modulul de actualizare se va conecta la Internet, contactați un server de actualizare ESET disponibil și descărcați fișiere de actualizare semnate digital. Aceste actualizări conțin semnături pentru cele mai recente programe malware și definiții noi pentru euristică avansată, precum și alte module de program. Imediat ce s-a instalat o nouă actualizare, ESET NOD32 Antivirus afișează o notificare în zona barei de sistem și în fereastra principală ESET.





## Scanare computer

După instalarea cu succes și actualizare, vă recomandăm să efectuați o scanare completă a computerului pentru a găsi eventuale amenințări. Pentru aceasta, faceți clic pe opțiunea **Scanare computer** din meniul principal din stânga și apoi selectați **Scanare Smart** din fereastra principală ESET NOD32 Antivirus. Va începe scanarea tuturor unităților de disc locale. Cât timp scanarea continuă, fereastra de stare prezintă bara de progres, precum și statisticile curente despre fișierele scanate și infectate găsite. Dacă este detectată o amenințare, ESET NOD32 Antivirus mută fișierul în carantină și afișează o alertă în zona de bară de stare. Ar trebui să puteți continua să lucrați în mod normal cât timp se desfășoară scanarea.


## Stare protecție


Starea actuală a protecției ESET NOD32 Antivirus este indicată astfel:


### Pictograma barei de sistem


Un raport detaliat în secțiunea **Home** în cazul în care orice modul de protecție este dezactivat, fereastra **Home** va prezenta numele modulului dezactivat, precum și o legătură care vă permite să îl reactivați.

### Stările de protecție individuale sunt indicate prin următoarele pictograme:

 Protecția antivirus funcționează corect și computerul dvs. este protejat împotriva programelor software dăunătoare, precum și împotriva atacurilor de rețea. Această stare indică faptul că modulele de protecție sunt activate și baza de semnături este la zi.

 **verde** – Această pictogramă este afișată dacă sistemul de operare nu are toate actualizările necesare instalate.

 **galben** – Protecția în timp real pentru sistemul de fișiere este activată, dar nu este asigurat nivelul de protecție maximă. Pictograma galbenă este afișată dacă sunt dezactivate sau funcționează incorect protecția clientului de email sau protecția accesului Web.

 **roșu** – Protecția în timp real a sistemului de fișiere este dezactivată. Deoarece funcționarea corectă a acestui modul este vitală pentru securitatea sistemului dvs., vă recomandăm activarea imediată a modulului inactiv.

## Rezolvarea problemelor

Specialiștii în asistență tehnică ai ESET sunt gata să vă asiste în rezolvarea eventualelor probleme. Înainte de a contacta asistența tehnică, vă recomandăm ferm să citiți mai întâi secțiunea corespunzătoare din documentația produsului (ghidul de utilizare, fișierul ajutor din produs) sau să căutați o soluție pe site-ul Web ESET. Aceasta vă va ajuta să rezolvați problema rapid, în numai câteva minute. Pentru soluții la probleme diverse, indicații și sfaturi, vizitați baza noastră de cunoștințe la adresa:

<http://kb.eset.com>

Pentru a contacta asistența tehnică ESET, folosiți formularul Web disponibil la adresa:

[www.eset.com/support/contact](http://www.eset.com/support/contact)

### Trimiterea unei întrebări de asistență tehnică

În eventualitatea unei probleme, contactați asistența tehnică ESET folosind formularul de trimitere a unei interogări integrat în program. În secțiunea **Ajutor și suport**, selectați imediat modulul **Solicitare suport serviciului pentru clienți (recomandat)**...

# Unilicense

Unilicense este modul nostru unic de a extinde protecția oferită de produsele noastre la toate platformele de pe computerul dvs. Cu o licență pentru produsele noastre, obțineți acces la produse paralele pentru alte sisteme de operare. Să presupunem că aveți un computer Apple și că folosiți atât Mac OS X, cât și Windows. Cu o singură licență de ESET Smart Security sau de ESET NOD32 Antivirus, veți putea descărca, instala și folosi produse similare pentru alte sisteme de operare care se execută pe același computer, fără costuri suplimentare. Vizitați [www.eset.com](http://www.eset.com) pentru mai multe informații.



UNILICENSE

