

ESET NOD32 ANTIVIRUS 8

Microsoft® Windows® 8.1 / 8 / 7 / Vista / XP / Home Server 2003 / Home Server 2011

Ghid de pornire rapidă

[Faceți clic aici pentru a descărca versiunea cea mai recentă a acestui document](#)



ENJOY SAFER TECHNOLOGY™

ESET NOD32 Antivirus oferă computerului dvs. protecție de ultimă generație împotriva codului dăunător. Bazat pe motorul de scanare ThreatSense®, introdus pentru prima dată în sistemul antivirus premiat NOD32, ESET NOD32 Antivirus continuă să furnizeze protecție fără precedent împotriva amenințărilor de tip Ziua 0, fără a fi nevoie de actualizări constante reactive ale semnăturilor.

Modulele antivirus și antispysware integrate fac din ESET NOD32 Antivirus o soluție de securitate completă. Acest manual vă va ghida pas cu pas printr-o instalare tipică și prin configurarea de bază a produsului.



Antivirus

Detectează și curăță în mod proactiv viruși, viermi, troieni și rootkit-uri – atât versiuni cunoscute cât și neclasificate; euristic.



Antispyware

Vă protejează de programe backdoor și exploatări de vulnerabilități software, împotriva furtului de parole și date de acces prin programe de



Cerințe reduse

ESET a conceput o soluție inteligentă, care necesită resurse de sistem extrem de reduse și asigură o pornire rapidă și performanțe fără



Mod pentru jocuri

Setări specializate facilitează protecția în timpul sesiunilor de jocuri.



Unități media portabile

Permite scanarea automată și blocarea unităților media portabile.

Instalare

ESET NOD32 Antivirus conține componente care pot intra în conflict cu alte produse antivirus sau cu software-ul de securitate instalat pe computer. ESET recomandă ferm eliminarea acestor programe pentru a preveni eventualele probleme.

Puteți instala ESET NOD32 Antivirus de pe un CD/DVD de instalare sau descărcând programul de instalare de la www.eset.com.

Lansarea instalării

Pentru a lansa asistentul de instalare, folosiți una dintre metodele următoare:

1. Dacă instalați produsul de pe un CD/DVD, introduceți CD/DVD-ul în unitatea CD/DVD-ROM. Dacă nu apare automat meniul de executare automată, faceți clic dublu pe unitatea CD/DVD și deschideți-l manual.



Programul de instalare va verifica automat online cea mai recentă versiune de produs. Dacă este disponibilă o versiune nouă, vi se va solicita să o descărcați înainte de a începe procesul de instalare.

Apoi se va afișa Acordul de licență pentru utilizatorul final. Citiți acordul și faceți clic pe **Accept** pentru a confirma acceptarea de către dvs. a Acordului de licență pentru utilizatorul final. După ce acceptați, instalarea va continua.

2. Dacă instalați produsul folosind un fișier descărcat, faceți clic dublu pe fișier pentru a lansa programul de instalare în direct. Programul de instalare în direct este un fișier mic; fișierele suplimentare necesare pentru a instala ESET NOD32 Antivirus se vor descărca automat.



Alăturați-vă ESET Live Grid

Ajutați-ne să capturăm programe malware alăturându-vă rețelei noastre de colaborare. Participarea dvs. ne va permite să adunăm mai multe mostre de amenințări, ceea ce ne ajută să oferim o protecție proactivă tot mai puternică și mai eficientă tuturor utilizatorilor ESET. Vă recomandăm să activați această caracteristică și vă mulțumim pentru sprijinul dvs.

Detectare aplicații potențial nedorite

Deoarece unele [aplicații potențial nedorite](#) sunt folosite în mod legitim și este posibil să nu reprezinte neapărat un risc de securitate, consimțământul utilizatorului este necesar pentru a activa detecția.

Finalizarea instalării

Atunci când toți parametrii necesari au fost configurați, porniți instalarea finală făcând clic pe butonul **Instalare**. Progresul instalării va fi indicat printr-o bară de progres. După terminarea instalării, ESET NOD32 Antivirus va porni automat. În general, nu este necesară repornirea computerului, ESET NOD32 Antivirus va începe imediat să vă protejeze computerul împotriva amenințărilor programelor


malware.

Activare produs

După finalizarea instalării, apare fereastra **Tip activare produs**.

- Dacă ați achiziționat o versiune ambalată în cutie a produsului ESET NOD32 Antivirus, selectați **Activați utilizând o cheie de activare** și urmați instrucțiunile de activare pas cu pas. Cheia de activare este furnizată în pachetul produsului, sau este livrată pe email în cazul licențelor electronice. Pentru o activare cu succes, cheia de activare trebuie introdusă așa cum a fost furnizată. Pentru a reînnoi licența existentă, introduceți cheia de activare pentru reînnoire.
- Dacă ați primit numele de utilizator și parola, selectați **Activare utilizând un nume de utilizator și o parolă** și introduceți datele licenței în câmpurile corespunzătoare.
- Dacă doriți să evaluați ESET NOD32 Antivirus înainte de activare, selectați **Activare licență de încercare**. Completați câmpurile necesare și specificați o adresă de email. Licența de test vă va fi trimisă pe această adresă și ESET NOD32 Antivirus va fi activat pentru o perioadă limitată de timp.


Faceți clic pe **Activare ulterioară** dacă alegeți să nu activați produsul în acest moment. Dacă ați selectat **Activare ulterioară**, puteți, de asemenea, să deschideți din nou fereastra **Tip activare produs** din modulul **Setare** sau **Ajutor și suport**, făcând clic pe pictograma Meniu program din colțul din dreapta sus al ferestrei principale a produsului sau

făcând clic pe pictograma ESET  din zona de notificare Windows din bara de activități (bara de sistem).

Dacă nu dețineți o licență și doriți să cumpărați una, faceți clic pe opțiunea **Achiziționare licență**. Astfel veți fi redirecționat la site-ul Web al distribuitorului local ESET.

Pornire ESET NOD32 Antivirus

ESET NOD32 Antivirus pornește protecția computerului imediat după instalare. Nu trebuie să deschideți programul pentru a-l porni. Puteți deschide oricând ESET NOD32 Antivirus pentru a verifica starea protecției sau pentru a efectua diverse activități de scanare și întreținere.

Pentru a deschide ESET NOD32 Antivirus, faceți clic dublu pe pictograma ESET NOD32 Antivirus  aflată în zona de notificare Windows (bara de sistem).

Interfață utilizator

Secțiunea **Home** vă informează despre nivelul actual de protecție a computerului.

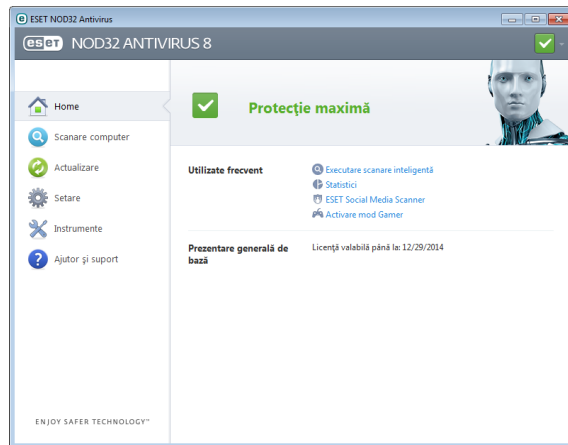
Secțiunea **Scanare computer** este folosită pentru a efectua o scanare a fișierelor și directorilor de pe discurile computerului dumneavoastră.

Secțiunea **Actualizare** conține informații importante despre actualizările de program. Este crucial ca programul să fie actualizat regulat pentru a furniza nivelul maxim de protecție împotriva celor mai recente amenințări.

Opțiunile **Setare** vă permit să ajustați nivelurile de protecție pentru computer.

Secțiunea **Instrumente** vă permite să accesați caracteristicile avansate, cum ar fi fișierele log, carantina, orarul etc.

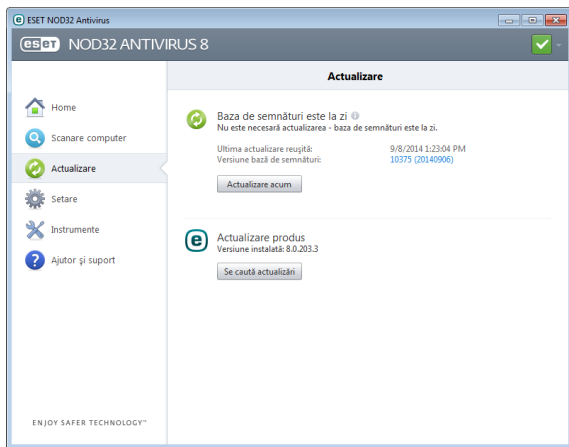
Secțiunea **Ajutor și suport** oferă ajutor cuprinzător și suport pentru ESET NOD32 Antivirus. De aici mai puteți contacta direct echipa de asistență tehnică ESET.



Actualizare

Produsul ESET NOD32 Antivirus este prevăzut cu o sarcină predefinită pentru a asigura actualizările regulate (consultați secțiunea **Orar** în manualul produsului). Dacă, după terminarea instalării, încă nu ați efectuat o actualizare, vă recomandăm să începeți actualizarea manual în felul următor:

În fereastra principală a programului ESET NOD32 Antivirus, faceți clic pe **Actualizare** în meniul principal din stânga și apoi faceți clic pe **Actualizare acum**.



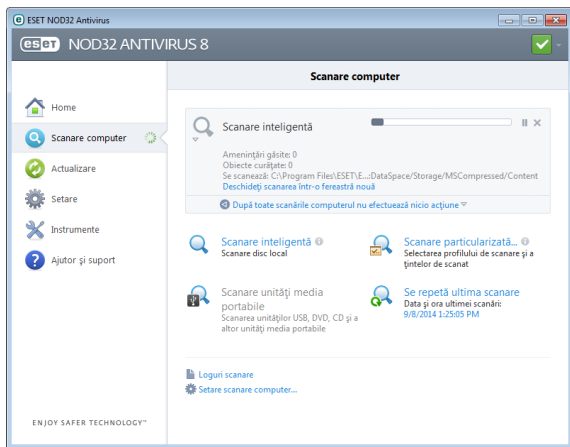
Modulul de actualizare se va conecta la Internet, va contacta un server de actualizare ESET disponibil și va descărca fișierele de actualizare semnate digital.. Aceste actualizări conțin semnături pentru cele mai recente programe malware și definiții noi pentru euristică avansată, precum și alte module de program. Imediat ce s-a instalat o

nouă actualizare, ESET NOD32 Antivirus afișează o notificare în zona barei de sistem și în fereastra principală a programului.

Scanare computer

După instalarea cu succes și actualizare, vă recomandăm să efectuați o scanare completă a computerului pentru a găsi eventuale amenințări. Pentru aceasta, faceți clic pe **Scanare computer** în meniul principal din partea stângă și selectați **Scanare inteligentă** în fereastra principală ESET NOD32 Antivirus.

Notă: Scanarea inițială a computerului pornește automat după 20 de minute de la instalarea programului. Sarcina planificată poate fi dezactivată în Orar.



Va începe scanarea tuturor unităților de disc locale. Fereastra de stare va afișa progresul scanării și statisticile curente privind fișierele scanate și infectate găsite. Dacă este detectată o amenințare, ESET NOD32 Antivirus mută fișierul în carantină și afișează o alertă în zona de bară de stare. Ar trebui să puteți continua să lucrați în mod normal cât timp se desfășoară scanarea.

Stare protecție

Starea actuală a protecției produsului ESET NOD32 Antivirus este indicată astfel:



Pictograma barei de sistem

Secțiunea **Home** afișează un raport detaliat al stării de protecție. În cazul în care s-a dezactivat un modul de protecție, fereastra **Home** va afișa numele modulului dezactivat, împreună cu o legătură care vă permite să-l reactivați.

Stările de protecție individuale sunt indicate prin următoarele pictograme:



Verde

Protecția antivirus funcționează corect și computerul dvs. este protejat împotriva programelor software dăunătoare, precum și împotriva atacurilor de rețea. Această stare indică faptul că modulele de protecție sunt activate și baza de semnături este la zi.



Portocaliu

Această pictogramă este afișată dacă sistemul de operare nu are toate actualizările necesare instalate pentru sistemul de operare.

Pictograma galbenă este afișată dacă

- Protecția în timp real pentru sistemul de fișiere este activată, dar nu este asigurat nivelul de protecție maximă.
- Este dezactivată sau funcționează incorect protecția clientului de email sau protecția accesului Web..



Roșu

- Protecția în timp real a sistemului de fișiere este dezactivată sau nu funcționează corect. Deoarece funcționarea corectă a acestui modul este vitală pentru securitatea sistemului dvs., vă recomandăm activarea imediată a modulului inactiv.
- Baza de semnături nu este actualizată. Dacă baza de date cu viruși nu este actualizată automat, încercați să o actualizați manual sau verificați conectarea computerului la Internet.

Rezolvarea problemelor

Specialiștii în asistență tehnică de la ESET sunt gata să vă asiste în rezolvarea eventualelor probleme. Înainte de a contacta asistența tehnică, vă recomandăm ferm să citiți secțiunea corespunzătoare din documentația produsului (ghidul de utilizare, fișierul ajutor din produs) sau să căutați o soluție pe [site-ul Web ESET](http://kb.eset.com). Pentru soluții pentru anumite probleme sau întrebări privind caracteristicile și produsele, vizitați baza noastră de cunoștințe la adresa: <http://kb.eset.com>

Pentru a contacta asistența tehnică ESET, folosiți formularul Web disponibil la adresa: www.eset.com/support/contact

Trimiterea unei întrebări de asistență tehnică

În eventualitatea unei probleme, contactați asistența tehnică ESET folosind formularul de trimitere a unei întrebări integrat în ESET NOD32 Antivirus. Faceți clic pe **Solicitare de asistență de la serviciul pentru clienți din formularul pentru produs** sau pe **Solicitare de asistență de la serviciul pentru clienți din formularul online** în secțiunea **Ajutor și suport**.

Drepturi de autor ©2014 de la ESET, spol. s r.o.

ESET NOD32 Antivirus a fost dezvoltat de ESET, spol. s r.o.

Pentru informații suplimentare, vizitați www.eset.com. Toate drepturile sunt rezervate. Nicio parte din această documentație nu poate fi reprodusă, stocată într-un sistem de căutare sau transmisă sub vreo formă, electronică, mecanică, fotocopiată, înregistrată, scanată sau de alt fel fără permisiunea scrisă a autorului. ESET, spol. s r.o. își rezervă dreptul de a modifica software-ul oricând dintre aplicațiile descrise fără înștiințare prealabilă. ESET, sigla ESET, NOD32, Smart Security, ThreatSense, Live Grid și/sau alte produse menționate ale ESET, spol. s r. o. sunt mărci comerciale înregistrate ale ESET, spol. s r. o. Alte companii sau produse menționate aici pot fi mărci comerciale înregistrate ale proprietarilor lor.

Produs în conformitate cu standardele de calitate ISO 9001:2000.

REV. 9/30/2014