

# ESET NOD32 ANTIVIRUS 9

Microsoft® Windows®10 / 8.1 / 8 / 7 / Vista / XP

## Ghid de pornire rapidă

[Faceți clic aici pentru a descărca versiunea cea mai recentă a acestui document](#)



ENJOY SAFER TECHNOLOGY™

**ESET NOD32 Antivirus oferă computerului dvs. protecție de ultimă generație împotriva codului dăunător. Bazat pe motorul de scanare ESET LiveGrid®, introdus pentru prima dată în sistemul antivirus premiat NOD32, ESET NOD32 Antivirus continuă să furnizeze protecție fără precedent împotriva amenințărilor de tip Ziua 0, fără a fi nevoie de actualizări constante reactive ale semnăturilor.**

Modulele antivirus și antispyware fac din ESET NOD32 Antivirus o soluție de securitate completă și integrată. Acest manual vă va ghida pas cu pas printr-o instalare tipică și prin configurarea de bază a produsului.

### **Antivirus**

Detectează și curăță în mod proactiv mai mulți viruși, viermi, troieni și rootkit-uri cunoscuți și necunoscuți.

### **Antispyware**

Vă protejează de programe de tip backdoor, programe de descărcare, exploatări, programe de tip spărgătoare de parole, programe de tip deturnare, programe pentru furt de parole și programe de înregistrare a apăsărilor de taste.

### **Cerințe reduse**

ESET a conceput o soluție inteligentă, care necesită resurse de sistem extrem de reduse și asigură o pornire rapidă și performanțe fără probleme.

### **Mod pentru jocuri**

Setări specializate facilitează protecția în timpul sesiunilor de jocuri.

### **Unități media portabile**

Permite scanarea automată și blocarea unităților media portabile.

# Instalare

ESET NOD32 Antivirus conține componente care pot intra în conflict cu alte produse antivirus sau cu software-ul de securitate instalat pe computer. ESET recomandă ferm eliminarea acestor programe pentru a preveni eventualele probleme.

Puteți instala ESET NOD32 Antivirus de pe un CD/DVD de instalare sau descărcând programul de instalare de la [www.eset.com](http://www.eset.com).

## Lansarea instalării

Pentru a lansa asistentul de instalare, folosiți una dintre metodele următoare:

1. Dacă instalați produsul de pe un CD/DVD, introduceți CD/DVD-ul în unitatea CD/DVD-ROM. Dacă nu apare automat meniul de executare automată, faceți clic dublu pe unitatea CD/DVD și deschideți-l manual.



Programul de instalare va verifica automat online cea mai recentă versiune de produs. Dacă este disponibilă o versiune nouă, vi se va solicita să o descărcați înainte de a începe procesul de instalare.

Apoi se va afișa Acordul de licență pentru utilizatorul final. Citiți acordul și faceți clic pe **Accept** pentru a confirma acceptarea de către dvs. a Acordului de licență pentru utilizatorul final. După ce acceptați, instalarea va continua.

2. Dacă instalați produsul folosind un fișier descărcat, faceți clic dublu pe fișier pentru a lansa programul de instalare în direct. Programul de instalare în direct este un fișier

mic; fișierele suplimentare necesare pentru a instala ESET NOD32 Antivirus se vor descărca automat.



## Alăturați-vă ESET LiveGrid®

Ajutați-ne să capturăm programe malware alăturându-vă rețelei noastre de colaborare. Participarea dvs. ne va permite să adunăm mai multe mostre de amenințări, ceea ce ne ajută să oferim o protecție proactivă tot mai puternică și mai eficientă tuturor utilizatorilor ESET. Vă recomandăm să activați această caracteristică și vă mulțumim pentru sprijinul dvs.

## Detectare aplicații potențial nedorite

Deoarece unele [aplicații potențial nedorite](#) sunt folosite în mod legitim și este posibil să nu reprezinte neapărat un risc de securitate, consimțământul utilizatorului este necesar pentru a activa detecția.

## Finalizarea instalării

Atunci când toți parametrii necesari au fost configurați, porniți instalarea finală făcând clic pe butonul **Instalare**. Progresul instalării va fi indicat printr-o bară de progres. După terminarea instalării, ESET NOD32 Antivirus va porni automat. În general, nu este necesară repornirea computerului, ESET NOD32 Antivirus va începe imediat să vă protejeze computerul împotriva amenințărilor programelor malware.


## Activare produs

După finalizarea instalării, apare fereastra **Activare produs**.

- Dacă ați achiziționat o versiune cu amănuntul ambalată în cutie de ESET NOD32 Antivirus, activați produsul utilizând o **cheie de licență**. Puteți găsi cheia de licență pe cardul de licență sau în emailul primit după ce ați

achiziționat licența online. Pentru o activare cu succes, cheia de licență trebuie introdusă așa cum a fost furnizată. Pentru a reînnoi licența existentă, introduceți cheia de activare pentru reînnoire.


- Dacă doriți să evaluați ESET NOD32 Antivirus înainte de activare, selectați **Licență pentru versiunea gratuită de încercare**. Completați câmpurile necesare și specificați o adresă de email. Licența de test vă va fi trimisă pe această adresă și ESET NOD32 Antivirus va fi activat pentru o perioadă limitată de timp.

Faceți clic pe **Activare ulterioară** dacă alegeți să nu activați produsul în acest moment. Dacă ați selectat **Activare ulterioară**, puteți, de asemenea, să deschideți din nou fereastra **Activare produs** din modulul **Setare** sau **Ajutor și suport**, făcând clic pe pictograma Meniu program din colțul din dreapta sus al ferestrei principale a produsului sau făcând clic pe pictograma ESET  din zona de notificare Windows din bara de activități (bara de sistem).

Dacă nu dețineți o licență și doriți să cumpărați una, faceți clic pe **Achiziționare licență**. Astfel veți fi redirecționat la site-ul Web al distribuitorului local ESET.

## Pornire ESET NOD32 Antivirus

ESET NOD32 Antivirus pornește protecția computerului imediat după instalare. Nu trebuie să deschideți programul pentru a-l porni. Puteți deschide oricând ESET NOD32 Antivirus pentru a verifica starea protecției sau pentru a efectua diverse activități de scanare și întreținere.

Pentru a deschide ESET NOD32 Antivirus, faceți clic dublu pe pictograma ESET NOD32 Antivirus  aflată în zona de notificare Windows (bara de sistem).

## Interfață utilizator

Secțiunea **Home** vă informează despre nivelul actual de protecție a computerului.

**Scanare computer** este o parte importantă a oricărei soluții antivirus. Este folosită pentru a efectua o scanare a fișierelor și directoarelor de pe discurile computerului dvs.

Secțiunea **Actualizare** conține informații importante despre actualizările de program. Este crucial ca programul să fie actualizat regulat pentru a furniza nivelul maxim de protecție împotriva celor mai recente amenințări.

Secțiunea **Instrumente** vă permite să accesați caracteristici avansate, precum fișiere log, carantină, orar etc.

Opțiunile **Setare** vă permit să ajustați nivelurile de protecție pentru computer.

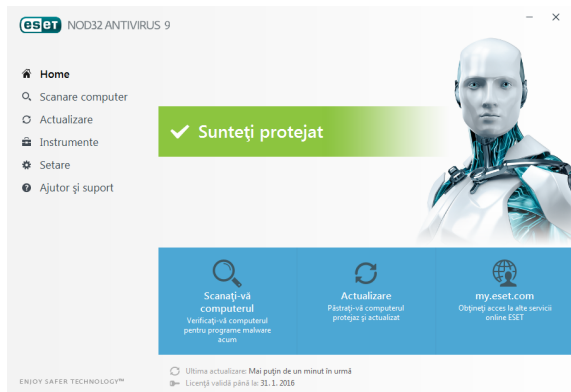
Secțiunea **Ajutor și suport** oferă ajutor cuprinzător și suport pentru ESET NOD32 Antivirus. De aici mai puteți contacta direct echipa de asistență tehnică ESET.

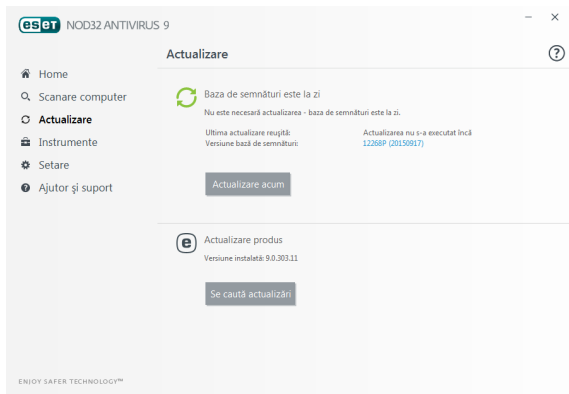
Secțiunea **Știri** include știri de la ESET.

## Actualizare

Produsul ESET NOD32 Antivirus este prevăzut cu o sarcină predefinită pentru a asigura actualizările regulate (consultați secțiunea **Orar** în manualul produsului). Dacă, după terminarea instalării, încă nu ați efectuat o actualizare, vă recomandăm să începeți actualizarea manual în felul următor:

În fereastra principală a programului ESET NOD32 Antivirus, faceți clic pe **Actualizare** în meniul principal din stânga și apoi faceți clic pe **Actualizează acum**.





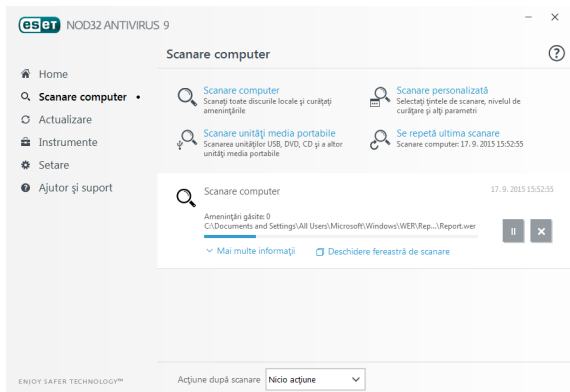
## Scanare computer

După instalarea cu succes și actualizare, vă recomandăm să efectuați o scanare completă a computerului pentru a găsi eventuale amenințări. Pentru aceasta, faceți clic pe opțiunea **Scanare computer** din meniul principal din stânga și apoi selectați **Scanare computer** din fereastra principală a produsului ESET NOD32 Antivirus.

**Notă:** scanarea inițială a computerului pornește automat după 20 de minute de la instalarea programului. Sarcina planificată poate fi dezactivată în Orar.

Modulul de actualizare se va conecta la Internet, contactați un server de actualizare ESET disponibil și descărcați fișiere de actualizare semnate digital. Aceste actualizări conțin semnături pentru cele mai recente programe malware și definiții noi pentru euristică avansată, precum și alte module de program. Imediat ce s-a instalat o nouă actualizare, ESET NOD32 Antivirus afișează o notificare în zona barei de sistem și în fereastra principală a programului.





Va începe scanarea tuturor unităților de disc locale. Fereastra de stare va afișa progresul scanării și statisticile curente privind fișierele scanate și infectate găsite. Dacă este detectată o amenințare, ESET NOD32 Antivirus mută fișierul în carantină și afișează o alertă în zona de bară de stare. Ar trebui să puteți continua să lucrați în mod normal cât timp se desfășoară scanarea.

## Stare protecție

Starea actuală a protecției produsului ESET NOD32 Antivirus este indicată astfel:

### Pictograma barei de sistem

Secțiunea **Home** afișează un raport detaliat al stării de protecție. În cazul în care s-a dezactivat un modul de protecție, fereastra **Home** va afișa numele modulului dezactivat, împreună cu o legătură care vă permite să-l reactivați.

Stările de protecție individuale sunt indicate prin următoarele pictograme:



**Verde**

Protecția antivirus funcționează corect și computerul dvs. este protejat împotriva programelor software dăunătoare, precum și împotriva atacurilor de rețea. Această stare indică faptul că modulele de protecție sunt activate și baza de semnături este la zi.



Portocaliu

Această pictogramă este afișată dacă sistemul de operare nu are toate actualizările necesare instalate pentru sistemul de operare.

Pictograma portocalie este afișată dacă

- Protecția în timp real pentru sistemul de fișiere este activată, dar nu este asigurat nivelul de protecție maximă.
- Este dezactivată sau funcționează incorect protecția clientului de email sau protecția accesului Web..



Roșu

- Protecția în timp real a sistemului de fișiere este dezactivată sau nu funcționează corect. Deoarece funcționarea corectă a acestui modul este vitală pentru securitatea sistemului dvs., vă recomandăm reactivarea imediată a modului inactiv.
- Baza de semnături nu este actualizată. Dacă baza de date cu viruși nu este actualizată automat, încercați să o actualizați manual sau verificați conectarea computerului la Internet.

## Rezolvarea problemelor

Specialiștii în asistență tehnică de la ESET sunt gata să vă asiste în rezolvarea eventualelor probleme. Înainte de a contacta asistența tehnică, vă recomandăm ferm să citiți secțiunea corespunzătoare din documentația produsului (ghidul de utilizare, fișierul ajutor din produs) sau să căutați o soluție pe [site-ul Web ESET](http://www.eset.com). Pentru soluții pentru anumite probleme sau întrebări privind caracteristicile și produsele, vizitați baza noastră de cunoștințe la adresa: <http://support.eset.com>

Pentru a contacta asistența tehnică ESET, folosiți formularul Web disponibil la adresa: [www.eset.com/int/support/contact](http://www.eset.com/int/support/contact)

### Trimiterea unei întrebări de asistență tehnică

În eventualitatea unei probleme, contactați Serviciul pentru clienți ESET folosind formularul de trimitere a unei întrebări integrat în ESET NOD32 Antivirus. Faceți clic pe **Trimitere solicitare de asistență** din secțiunea **Ajutor și suport**.

**Drepturi de autor ©2015 de la ESET, spol. s r.o.**

ESET NOD32 Antivirus a fost dezvoltat de ESET, spol. s r.o.

Pentru informații suplimentare, vizitați [www.eset.com](http://www.eset.com). Toate drepturile sunt rezervate. Nicio parte din această documentație nu poate fi reprodusă, stocată într-un sistem de căutare sau transmisă sub vreo formă, electronică, mecanică, fotocopiată, înregistrată, scanată sau de alt fel fără permisiunea scrisă a autorului. ESET, spol. s r.o. își rezervă dreptul de a modifica software-ul oricând dintre aplicațiile descrise fără înștiințare prealabilă. ESET, sigla ESET, NOD32, Smart Security, ThreatSense, Live Grid și/sau alte produse menționate ale ESET, spol. s r. o. sunt mărci comerciale înregistrate ale ESET, spol. s r. o. Alte companii sau produse menționate aici pot fi mărci comerciale înregistrate ale proprietarilor lor.

Produs în conformitate cu standardele de calitate ISO 9001:2000.

REV. 10/6/2015