

# ESET NOD32 Antivirus 4 pre Linux Desktop

Stručná příručka



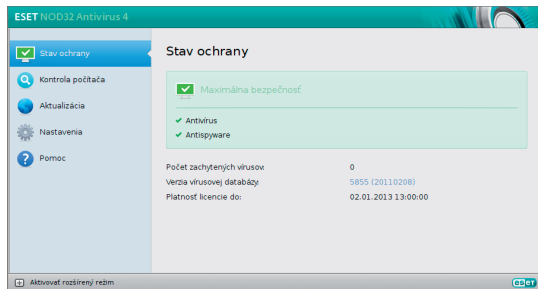
ESET NOD32 Antivirus poskytuje špičkovú ochranu vášho počítača pred počítačovými hrozbami. ESET NOD32 Antivirus využíva skenovacie jadro ThreatSense®, ktoré bolo prvýkrát použité v oceňovanom antivírusovom programe ESET NOD32 Antivirus a ponúka najlepšiu ochranu voči takzvaným zero-day hrozbám bez potreby neustálych aktualizácií databázy vírusových vzoriek. Táto príručka vás krok za krokom prevedie rýchlou inštaláciou a konfiguráciou produktu.



**Antivirus:** Proaktívne deteguje a likviduje viac známych aj neznámych hrozieb než ktorýkoľvek iný bezpečnostný produkt.



**Antispyware:** Chráni pred skrytými backdoormi, downloadermi, exploitmi, hijackermi, programami na odcudzenie hesiel a keyloggermi.



Obrazovka Stav ochrany vás informuje o aktuálnej úrovni ochrany a zabezpečenia vášho počítača.



V nastaveniach programu si môžete zvoliť požadovanú úroveň ochrany vášho počítača.



Kontrola počítača je dôležitou súčasťou každého antivírusového riešenia. Používa sa na kontrolu súborov a priečinkov na disku/diskoch počítača.



Časť Nástroje, ktorá je k dispozícii v rozšírenom režime, vám umožní pracovať s pokročilými funkciami ako protokoly, karanténa a plánovač.



Časť Aktualizácia obsahuje dôležité informácie o aktualizáciách programu. Aby program zabezpečoval maximálnu úroveň ochrany pred najnovšími počítačovými hrozbami, je nevyhnutné ho pravidelne aktualizovať.



Kompletná pomoc a podpora pre produkt ESET NOD32 Antivirus. Z tejto časti môžete priamo kontaktovať technickú podporu spoločnosti ESET.

# Inštalácia

Pred začatím inštalácie zatvorte všetky programy spustené na počítači. ESET NOD32 Antivirus obsahuje súčasti, ktoré by mohli spôsobiť konflikt s inými antivírusovými programami nainštalovanými na počítači. Spoločnosť ESET preto dôrazne odporúča odinštalovať všetky iné antivírusové programy, aby ste sa vyhli možným problémom.

Produkt ESET NOD32 Antivirus môžete nainštalovať z inštaláčného disku CD alebo zo súboru, ktorý je k dispozícii na internetovej stránke spoločnosti ESET.

Pre spustenie inštaláčného sprievodcu vykonajte jednu z nasledovných činností:

- Ak inštalujete z inštaláčného disku CD, vložte disk do mechaniky CD-ROM. Inštaláciu spustíte dvojklikom na ikonu **ESET NOD32 Antivirus**.

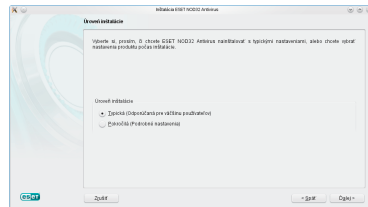
- Ak inštalujete zo stiahnutého súboru, kliknite na súbor pravým tlačítkom myši a zvolte **Vlastnosti** > záložka **Práva**. Zaškrtnite možnosť **Povoliť spustenie súboru ako programu** a zavrite okno. Následným dvojklikom na súbor spustíte inštaláčného sprievodcu.

Po súhlase s licenčnými podmienkami si môžete vybrať z dvoch typov inštalácie:

**Typická** – počas inštalácie budete konfigurovať iba najdôležitejšie parametre. Ostatné parametre budú nastavené na odporúčané nastavenia. Tento režim nastaví nami odporúčané parametre pre optimálnu ochranu a je vhodný pre väčšinu používateľov.

**Pokročilá** – umožňuje počas inštalácie nakonfigurovať všetky pokročilé parametre.

Tento návod popisuje typickú inštaláciu.



## ThreatSense.Net

ThreatSense.Net hrá dôležitú úlohu pri vývoji nových technológií proaktívnej detekcie škodlivého kódu, vďaka čomu poskytuje lepšiu ochranu aj vám. Odporúčame, aby ste Systém včasného varovania ThreatSense.Net nechali zapnutý.



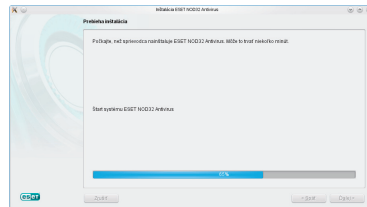
## Detekcia potenciálne nechcených aplikácií

Pretože niektoré potenciálne nechcené aplikácie môžu byť používateľom používané zámerne, pričom nemusia predstavovať priame bezpečnostné riziko, pre aktivovanie ich detekcie je potrebný súhlas používateľa. Označením voľby **Zapnúť detekciu potenciálne nechcených aplikácií** túto funkciu aktivujete.



## Dokončenie inštalácie

Po nastavení všetkých parametrov spustíte inštaláciu kliknutím na tlačidlo **Inštalovať**. V nasledujúcom okne bude zobrazený priebeh inštalácie.



Po dokončení inštalácie budete vyzvaný váš počítač reštartovať.

# Aktivácia produktu

Po reštarte počítača uvidíte na obrazovke okno **Aktivácia produktu**.

1. Ak ste si zakúpili krabicovú verziu produktu, obdržali ste k nemu Aktivačný kľúč. Aktivačný kľúč sa zvyčajne nachádza na zadnej strane krabice produktu.

2. Ak ste ku produktu obdržali Meno a Heslo, zvolte možnosť **Aktivovať pomocou mena a hesla** a zadajte licenčné dáta do príslušných polí. Táto možnosť je rovnocenná možnosti **Nastaviť meno a heslo...** v programe v sekcii **Aktualizácia**.

3. Ak si želáte ESET NOD32 Antivirus vyskúšať pred zakúpením, vyberte možnosť **Aktivovať skúšobnú licenciu**. Zadajte vaše meno a e-mailovú adresu. Skúšobnú licenciu obdržíte na tejto adrese. Program ESET NOD32 Antivirus bude aktivovaný iba na určitú dobu. Skúšobná licencia sa dá získať iba raz a iba pre jedného zákazníka.

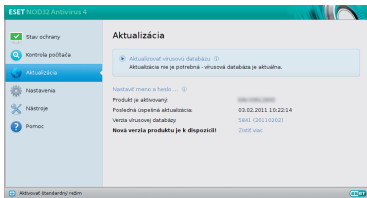
Ak nemáte licenciu a želáte si ju zakúpiť, kliknite na možnosť **Zakúpiť licenciu**. Táto možnosť vás presmeruje na webstránku vášho miestneho ESET distribútora.

Ak si neželáte aktivovať teraz, kliknite na **Aktivovať neskôr**. ESET NOD32 Antivirus môžete aktivovať priamo z programu pravým kliknutím na ikonku ESET NOD32 Antivirus umiestnenú na hornej lište obrazovky a kliknutím na **Aktivácia produktu...**

# Zadanie prihlasovacieho mena a hesla pre aktualizáciu

Ak platnosť vašej pôvodnej licencie vypršala a máte už k dispozícii nové prihlasovacie meno a heslo (alebo ak ste tieto údaje nezadali počas inštalácie), zadajte ich priamo v ponuke programu.

V ľavej časti okna programu ESET NOD32 Antivirus kliknite na položku **Aktualizácia** a potom kliknite na odkaz **Nastaviť meno a heslo...**



Zadajte prihlasovacie meno a heslo do príslušných polí a potvrďte kliknutím na tlačidlo **OK**. Pri zadávaní prihlasovacieho mena a hesla je potrebné rozlišovať veľké a malé písmená. Zadajte oba údaje pozorne a presne. Odporúčame oba údaje skopírovať priamo z licenčného e-mailu.

## Aktualizácia

Štandardne je ESET NOD32 Antivirus nastavený tak, aby preberal pravidelné aktualizácie (každých 60 minút). Ak ste po nainštalovaní produktu zadali prihlasovacie meno a heslo a zatiaľ neprebehla ani jedna aktualizácia, odporúčame spustiť aktualizáciu manuálne takto:


- V ľavej časti hlavnej obrazovky programu ESET NOD32 Antivirus kliknite na položku **Aktualizácia**.

- Kliknite na položku **Aktualizovať vírusovú databázu**.

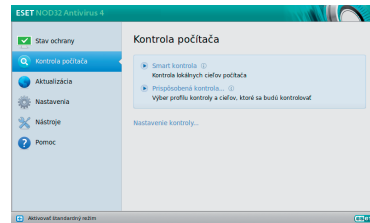
Modul starajúci sa o aktualizácie sa pripojí k sieti internet, skontaktuje dostupný server ESET a prevezme digitálne podpísané súbory aktualizácií, ktoré obsahujú najnovšie vzorky vírusov a definície pre pokročilé heuristické metódy a ostatné moduly programu.

Po nainštalovaní novej aktualizácie, zobrazí ESET NOD32 Antivirus číslo novej verzie databázy vírusov na paneli v hornej časti obrazovky.

## Spustenie programu Kontrola počítača

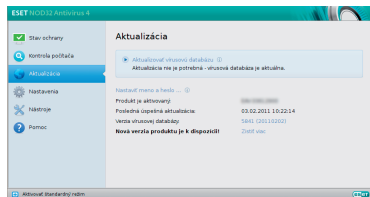
ESET NOD32 Antivirus začne váš počítač chrániť okamžite po nainštalovaní. Aby bol program aktívny, nemusíte ho spúšťať. Ak však kedykoľvek chcete vykonať kontrolu počítača alebo údržbu systému, prípadne si overiť stav ochrany, stačí ESET NOD32 Antivirus otvoriť kliknutím na ikonku ESET NOD32 Antivirus  umiestnenú na lište v hornej časti obrazovky.

Po úspešnej inštalácii a aktualizácii odporúčame spustiť kompletnú kontrolu počítača, ktorá vyhledá všetky existujúce hrozby. Kliknite na položku **Kontrola počítača** na hlavnej obrazovke programu ESET NOD32 Antivirus a zvolte možnosť **Smart kontrola**. ESET NOD32 Antivirus začne kontrolovať všetky lokálne disky počítača. V priebehu kontroly stavové okno zobrazuje indikátor priebehu a štatistiku skontrolovaných a infikovaných objektov. Pri nájdení infiltrácie ESET NOD32 Antivirus presunie podozrivý súbor do karantény a zobrazí upozornenie. Počas kontroly počítača možno naďalej plnohodnotne pracovať s počítačom.

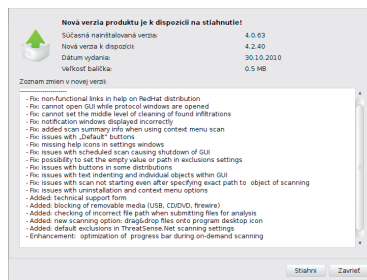


# Aktualizácia programu na novú verziu

Z dôvodu zaručenia maximálnej ochrany je dôležité používať najnovšiu verziu produktu ESET NOD32 Antivirus. Ak si želáte overiť, či je k dispozícii novšia verzia produktu, kliknite na **Aktualizácia** z hlavného menu na ľavej strane. Správa *Nová verzia produktu je k dispozícii!* bude zobrazená v spodnej časti okna. Kliknite na **Zistiť viac**.



V novom okne uvidíte informácie o novej verzii produktu a zoznam zmien. Kliknutím na **Stiahni** stiahnete najnovšiu verziu produktu. Ak si neželáte stiahnuť najnovšiu verziu, kliknite na **Zavrieť**.



Po kliknutí na **Stiahni** bude inštalačný súbor stiahnutý do vášho priečinka Downloads alebo iného priečinka, ktorý je prednastavený vašim internetovým prehliadačom. Po dokončení sťahovania súboru spustíte súbor a postupujte podľa krokov inštalačného sprievodcu. Vaše licenčné dáta (Meno a Heslo) budú automaticky prenesené do novej inštalácie.


## Indikácia stavu ochrany


Aktuálny stav ochrany programu sa zobrazuje nasledovnými spôsobmi:


- Pomocou ikony v paneli nástrojov (v hornej časti obrazovky),
- Ako správa v okne **Stav ochrany**.

V prípade, že niektorý modul ochrany je vypnutý, jeho názov sa zobrazí v okne **Stav ochrany** spolu s odkazom umožňujúcim jeho opätovné zapnutie.

Jednotlivé stavy ochrany sú indikované tromi farebnými ikonami:

 **zelená** – antivírusová ochrana pracuje správne a váš počítač je chránený pred škodlivým kódom aj sieťovým útokom. V tomto stave sú všetky ochranné moduly aktívne a databáza vzoriek vírusov je aktualizovaná.

 **žltá** – systém ochrany súborov v reálnom čase je aktívny, nie je však zabezpečená maximálna ochrana.

 **červená** – systém ochrany súborov v reálnom čase je vypnutý. Pretože riadne fungovanie týchto modulov je nevyhnutné pre bezpečnosť vášho systému, odporúčame, aby ste neaktívne moduly okamžite zapli.

# Riešenie problémov

Špecialisti technickej podpory spoločnosti ESET sú pripravení pomôcť vám pri riešení prípadných problémov. Skôr než budete kontaktovať technickú podporu, odporúčame vám pokúsiť sa najskôr vyhľadať riešenie na webovej stránke spoločnosti ESET. Týmto spôsobom problém zvyčajne vyriešite najrýchlejšie do niekoľkých minút.

Riešenia rôznych problémov, postupy a tipy nájdete v našej znalostnej databáze:

**<http://kb.eset.sk>**

Ak si želáte kontaktovať technickú podporu spoločnosti ESET, vyplňte prosím nasledovný formulár:

**<http://www.eset.sk/podpora/formular>**

