

# ESET Cybersecurity

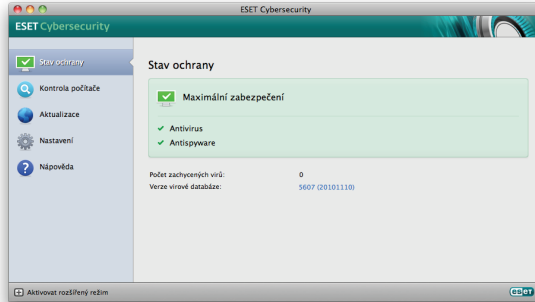
Stručná příručka



ESET Cybersecurity poskytuje špičkovou ochranu vašeho počítače před počítačovými hrozbami. ESET Cybersecurity využívá skenovací jádro ThreatSense<sup>®</sup>, které bylo poprvé použito v uživateli oceňovaném antivirovém programu ESET NOD32 Antivirus a nabízí nejlepší ochranu proti takzvaným zero-day hrozbám bez potřeby neustálých aktualizací virové databáze. Tato příručka vás provede krok za krokem rychlou instalací a konfigurací produktu.

**Antivirus:** Proaktivně detekuje a likviduje známé i neznámé hrozby lépe než kterýkoliv jiný bezpečnostní produkt.

**Antispyware:** Chrání před skrytými backdoory, downloadery, exploity, hijackery, programy na odcizení hesel a keyloggery.



Stav ochrany vás informuje o aktuální úrovni ochrany a zabezpečení vašeho počítače.



V nastavení programu si můžete zvolit požadovanou úroveň ochrany vašeho počítače.



Kontrola počítače je důležitou součástí každého antivirového řešení. Slouží ke kontrole souborů a složek na disku/discích počítače.



Část Nástroje, která je k dispozici v rozšířeném režimu, vám umožní pracovat s pokročilými funkcemi programu, jako jsou Protokoly, Karanténa nebo Plánovač.



Aktualizace obsahuje důležité informace o aktualizacích programu. Pro zajištění maximální ochrany počítače před nejnovějšími počítačovými hrozbami, je nezbytné pravidelně aktualizovat virovou databázi.



Kompletní pomoc a podpora pro produkt ESET Cybersecurity. V této části můžete přímo kontaktovat technickou podporu společnosti ESET.

# Instalace

Před zahájením instalace zavřete všechny programy spuštěné na počítači. ESET Cybersecurity obsahuje součásti/ moduly, které by mohly být nekompatibilní s jinými antivirovými programy nainstalovanými v počítači. Společnost ESET proto důrazně doporučuje před instalací ESET Cybersecurity odinstalovat všechny ostatní antivirové programy.

Produkt ESET Cybersecurity můžete nainstalovat z instalačního disku CD nebo ze souboru, který je k dispozici na internetových stránkách společnosti ESET.

Pro spuštění instalačního průvodce proveďte jednu z následujících akcí:

- Pokud instalujete z instalačního disku CD, vložte disk do mechaniky CD-ROM. Instalaci spustíte dvojklikem na ikonu **ESET Cybersecurity** a **Instalátor**.

- Pokud instalujete ze staženého souboru, instalaci spustíte dvojklikem na soubor.

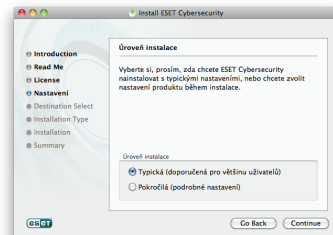


Po spuštění instalace a vyjádření souhlasu s licenčními podmínkami si můžete vybrat ze dvou typů instalace.

**Typická** – během instalace budete konfigurovat pouze nejdůležitější parametry. Ostatní parametry budou nastaveny na doporučené nastavení. Tento režim nastaví parametry doporučené společností ESET pro optimální ochranu počítače. Tato instalace je tedy vhodná pro většinu uživatelů.

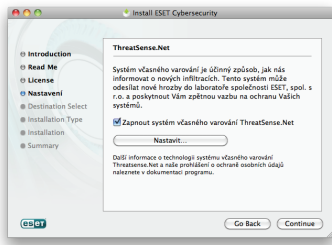
**Pokročilá** – umožňuje během instalace nakonfigurovat všechny pokročilé parametry.

Tento návod popisuje typickou instalaci.



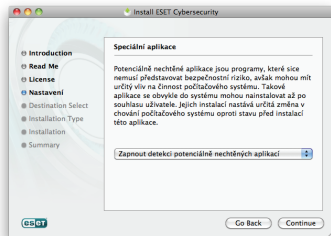
## ThreatSense.Net

ThreatSense.Net hraje důležitou roli při vývoji nových technologií proaktivní detekce škodlivého kódu. Díky tomu poskytuje lepší ochranu i vám. Doporučujeme, abyste Systém včasného varování ThreatSense.Net nechali zapnutý.



## Detekce potenciálně nechtěných aplikací

Protože některé potenciálně nechtěné aplikace mohou být legitimní a neznamenají tak bezpečnostní riziko, je nutný pro jejich detekci souhlas uživatele. Označením volby **Zapnout detekci potenciálně nechtěných aplikací** tuto funkci aktivujete.



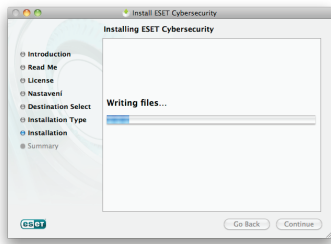
## Umístění instalace

ESET Cybersecurity bude standardně nainstalován na disk "Macintosh HD". Pokud si přejete nainstalovat program na jiný disk, klepněte na tlačítko **Změnit umístění instalace...** (nebo **Change Install Location...**), vyberte disk a klikněte na tlačítko **Pokračovat** (nebo **Continue**).



## Dokončení instalace

Po nakonfigurování všech potřebných parametrů můžete spustit proces samotné instalace kliknutím na tlačítko **Instalovat** (nebo **Install**). Postup instalace se zobrazuje pomocí indikátoru postupu. Pro dokončení instalace je nutný restart počítače.



## Aktivace produktu

Pro správnou funkci ESET Cybersecurity, je potřeba produkt aktivovat.

Po restartu počítače uvidíte na obrazovce okno **Způsob aktivace produktu**.

1. Pokud jste si zakoupili krabicovou verzi produktu, obdrželi jste Aktivační klíč. Aktivační klíč se obvykle nachází na zadní straně krabice produktu.

2. Pokud jste při zakoupení obdrželi Uživatelské jméno a Heslo, zvolte možnost **Aktivovat pomocí jména a hesla** a zadejte licenční data do příslušných polí. Tato možnost je rovnocenná nabídce **Nastavit uživatelské jméno a heslo...** v programu v sekci **Aktualizace**.



3. Pokud si přejete ESET Cybersecurity vyzkoušet před zakoupením, zvolte možnost **Aktivovat zkušební licenci**. Zadejte vaše jméno a e-mailovou adresu. Program ESET Cybersecurity

bude aktivován pouze na určitou dobu. Zkušební licence se dá získat pouze jednou a pouze pro jednoho zákazníka.

Pokud nemáte licenci a přejete si ji zakoupit, klepněte na možnost **Zakoupit licenci**. Tato možnost vás přesměruje na webovou stránku vašeho místního ESET distributora.

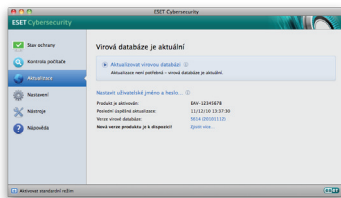
## Spuštění programu

ESET Cybersecurity začne váš počítač chránit okamžitě po instalaci. Pokud chcete kdykoliv provést kontrolu počítače nebo údržbu systému, případně si pouze ověřit stav ochrany, stačí otevřít hlavní okno ESET Cybersecurity:

- Klepněte na ikonu ESET Cybersecurity  na panelu programů (Dock) ve spodní části obrazovky.
- Klepněte na ikonu ESET Cybersecurity  na panelu nabídek (v horní části obrazovky) a vyberte možnost **Otevřít ESET Cybersecurity**.

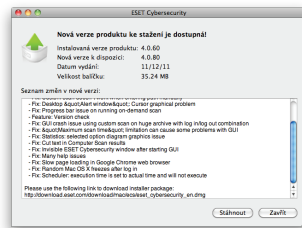
## Aktualizace programu

Pro zajištění maximální ochrany počítače je důležité používat nejnovější verzi produktu ESET Cybersecurity. Pokud chcete ověřit, zda je k dispozici novější verze produktu, klikněte na **Aktualizace** z hlavního menu na levé straně. Zpráva *Nová verze produktu je k dispozici!* bude zobrazena v dolní části okna. Klikněte na **Zjistit více...**



V novém okně uvidíte informace o nové verzi produktu a seznam změn. Kliknutím na **Stáhnout** stáhnete nejnovější verzi produktu. Pokud si

nepřejete stáhnout nejnovější verzi, klikněte na **Zavřít**.

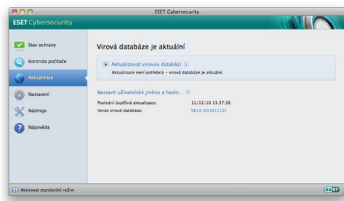


Po kliknutí na **Stáhnout** bude instalační soubor stažen do vaší složky Downloads nebo jiné složky, která je přednastavena internetovým prohlížečem. Po dokončení stahování spusťte soubor a postupujte dle kroků instalačního průvodce. Vaše licenční data (Jméno a Heslo) budou automaticky přenesena do nové instalace.

# Zadání přihlašovacího jména a hesla pro aktualizaci

Pokud platnost vaší původní licence vypršela a máte již k dispozici nové přihlašovací jméno a heslo (nebo pokud jste přihlašovací jméno a heslo nezadali během instalace), zadejte přihlašovací jméno a heslo přímo v nabídce programu.

V levé části okna programu ESET Cybersecurity klikněte na položku **Aktualizace** a pak klepněte na odkaz **Nastavit uživatelské jméno a heslo....**



Zadejte přihlašovací jméno a heslo do příslušných políček a potvrďte klepnutím na tlačítko **OK**. Při zadávání

přihlašovacího jména a hesla je nezbytné rozlišovat velké a malé písmena. Doporučujeme oba údaje zkopírovat přímo z licenčního e-mailu.

## Aktualizace

Standardně je ESET Cybersecurity nastaven tak, aby pravidelně stahoval aktualizace virové databáze jednou za hodinu. Manuálně lze aktualizaci virové databáze v případě potřeby spustit takto:

- V levé části hlavní obrazovky programu ESET Cybersecurity klikněte na položku **Aktualizace**.
- Klepněte na tlačítko **Aktualizovat virovou databázi**.

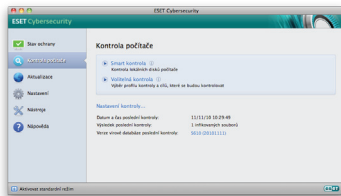
Modul starající se o aktualizaci se připojí k síti internet, kontaktuje dostupný aktualizací server ESET a převezme digitálně podepsané soubory aktualizace, které obsahují nejnovější

vzorčky virů a definice pro pokročilé heuristické metody i ostatní moduly programu.

Po instalaci novější aktualizace, zobrazí ESET Cybersecurity číslo nové verze virové databáze na panelu nabídek systému Mac OS.

# Kontrola počítače

Po úspěšné instalaci a aktualizaci doporučujeme spustit kompletní kontrolu počítače, která vyhledá všechny existující hrozby. Klikněte na položku **Kontrola počítače** na hlavní obrazovce programu ESET Cybersecurity a zvolte možnost **Smart kontrola**. ESET Cybersecurity začne kontrolovat všechny lokální disky počítače. V průběhu kontroly stavové okno zobrazuje indikátor průběhu a statistiku kontrolovaných a infikovaných objektů. Při nalezení infiltrace ESET Cybersecurity přesune podezřelý soubor do karantény a zobrazí upozornění. Během kontroly počítače lze nadále plnohodnotně pracovat s počítačem.




## Indikace stavu ochrany


Aktuální stav ochrany programu se zobrazuje následujícími způsoby:


- Pomocí ikony v panelu nabídek,
- Jako zpráva v okně **Stav ochrany**.

V případě, že je některý modul ochrany vypnut, objeví se jeho název ve Stavů ochrany spolu s možností opětovného zapnutí.

Stavy ochrany je indikován třemi barevnými ikonami:

 **zelená** – antivirová ochrana pracuje správně a váš počítač je maximálně chráněn před škodlivým kódem i síťovým útokům. V tomto stavu jsou všechny ochranné moduly aktivní a databáze vzorků virů je aktuální.

 **žlutá** – systém ochrany souborů v reálném čase je aktivní, není však zabezpečena maximální ochrana.

 **červená** – systém ochrany souborů v reálném čase je vypnut. Protože řádné fungování těchto modulů je nezbytné pro bezpečnost vašeho systému, doporučujeme, abyste neaktivní moduly okamžitě zapnuli.

# Řešení problémů

Specialisté technické podpory společnosti ESET jsou připraveni pomoci vám při řešení případných problémů. Dříve než budete kontaktovat technickou podporu, doporučujeme vám pokusit se nejprve vyhledat řešení na webové stránce společnosti ESET.

Odpovědi na nejčastější dotazy najdete zde:

**[www.eset.cz/podpora/odpovedi](http://www.eset.cz/podpora/odpovedi)**

Řešení různých problémů, postupy a tipy najdete v naší databázi znalostí:

**[www.eset.cz/podpora/databaze](http://www.eset.cz/podpora/databaze)**

Pokud chcete kontaktovat technickou podporu společnosti ESET, vyplňte prosím následující formulář:

**[www.eset.cz/podpora/formular](http://www.eset.cz/podpora/formular)**

