

ESET Cybersecurity

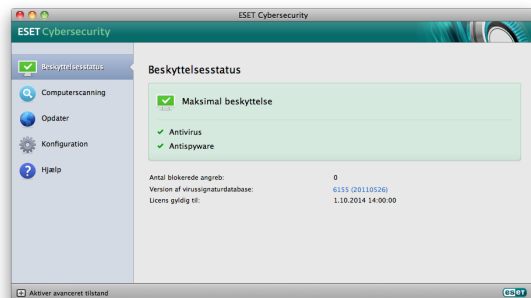
Startvejledning



ESET Cybersecurity leverer avanceret beskyttelse af din computer mod skadelig kode. Baseret på ThreatSense®-scanningsmotoren, som først blev introduceret i det prisbelønnede NOD32-antivirussystem, fortsætter ESET Cybersecurity med at levere enestående beskyttelse mod nuldaystrusler uden behov for konstante signaturopdateringer til genkendelse af trusler. Denne vejledning vil hjælpe dig trin-for trin gennem kvikinstallation og konfiguration af produktet.

Antivirus: Registrerer proaktivt og deaktiverer flere kendte og selv ukendte nye malwaretrusler end noget andet sikkerhedsprodukt.

Antispyware: Beskytter dig mod skjulte bagdøre, downloaders, exploits, crackers, hijackers, adgangskodetyveri, nøgleloggere og proxyer.



Beskyttelsesstatus informerer dig om sikkerheden og det aktuelle beskyttelsesniveau på computeren.



Konfigurationsvalg sætter dig i stand til at justere beskyttelsesniveauerne for computeren.



En computerscanning er en vigtig del af hver antivirusløsning. Den bruges til at udføre en scanning af filerne og mapperne på computerens disk(e).



Afsnittet Værktøjer, som findes i udvidet tilstand, sætter dig i stand til at anvende avancerede funktioner: logfiler, karantæne og planlægningsværktøj.



Opdateringsafsnittet indeholder vigtige oplysninger om programopdateringerne. Det er meget vigtigt for programmet at blive opdateret regelmæssigt for at kunne yde maksimal beskyttelse mod de seneste trusler.



Omfattende hjælp og support til ESET Cybersecurity. Du kan også kontakte ESET's tekniske support direkte herfra.

Installation

Inden du begynder installationsprocessen, skal du lukke alle åbne programmer på computeren. ESET Cybersecurity indeholder komponenter, der kan konflikte med andre antivirusprogrammer, som måske allerede er installeret på computeren. ESET anbefaler på det kraftigste, at du fjerner alle andre programmer for at forhindre eventuelle problemer. Du kan installere ESET Cybersecurity fra en installations-cd eller fra en fil, som ligger på ESET's websted.

Sådan starter du installationsguiden:

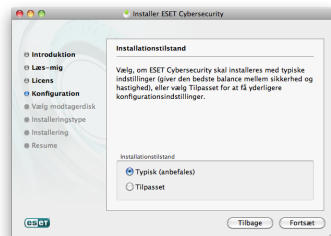
- Hvis du installerer fra installations-cd'en, skal den indsættes i cd-rom-drevet, hvorefter menukærmen vises. Dobbeltklik på **ESET Cybersecurity Installation** for at starte installationsprogrammet.
- Hvis du installerer fra en fil, som du har overført, skal du dobbeltklikke på filen for at starte installationsprogrammet.

Når du starter installationsprogrammet og accepterer licensaftalen, vil installationsprogrammet vise to typer installation:

Typisk – kun de vigtigste parametre konfigureres under installationen. Andre parametre bliver forudindstillet til deres anbefalede indstillinger. Denne tilstand indeholder vores anbefalede omfattende beskyttelse og passer til de fleste brugere.

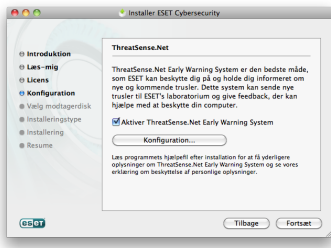
Tilpasset – muliggør konfiguration af alle avancerede parametre under installationen.

Denne vejledning beskriver en typisk installation.



ThreatSense.Net

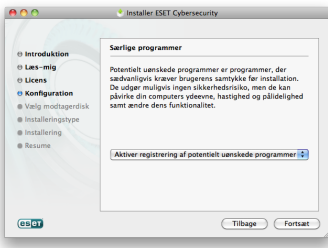
ThreatSense.Net spiller en vigtig rolle i vores forskning i nye registreringsteknologier, som gør det muligt for os proaktivt at opfange malware og således yde bedre beskyttelse. Vi anbefaler, at du lader ThreatSense.Net Early Warning System være aktiveret.



Klik på **Fortsæt** for at gå videre til næste trin.

Registrering af potentielt uønskede programmer

Da nogle potentielt uønskede programmer bruges legitimt og måske ikke udgør en sikkerhedsrisiko, kræves der brugertilladelse til at aktivere registrering. Vi anbefaler at markere muligheden **Aktiver registrering af potentielt uønskede programmer**.



Klik på **Fortsæt** for at gå videre til næste trin.

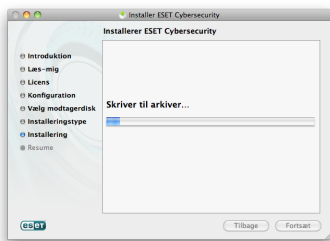
Installationsplacering

Vælg en disk, hvor du vil installere ESET Cybersecurity, og klik på **Fortsæt**.



Fuldførelse af installationen

Når alle nødvendige parametre er konfigureret, skal du starte den endelige installation ved at klikke på knappen **Installer**. Status for installationen angives af statuslinjen. Når installationen er færdig, skal du genstarte computeren. Klik bare på knappen **Genstart** på skærmen. Installationen er fuldført.



Produktaktivering

Når du genstarter computeren, vises vinduet Tryk produktaktivering.

1. Hvis du købte en detailversion af produktet i kasse, findes der allerede en aktiveringsnøgle sammen med trin-for-trin-aktiveringsvejledning. Aktiveringsnøglen findes normalt inde i eller bag på produktemballagen. Aktiveringsnøglen skal indtastes, som den er, for at aktiveringen kan gennemføres.

2. Hvis du modtog et brugernavn og en adgangskode, skal du vælge muligheden **Aktiver ved hjælp af et brugernavn og en adgangskode** og indtaste licensdataene i de relevante felter. Denne mulighed svarer til **Opsætning af brugernavn og adgangskode...** i programvinduet **Opdater**.

3. Hvis du vil evaluere ESET Cybersecurity, før du køber, skal du markere muligheden **Aktiver prøvelicens**. Udfyld dit navn og e-mail-adresse. Din testlicens sendes til denne adresse. ESET Cybersecurity bliver aktiveret i en begrænset periode. Prøvelicenser kan kun aktiveres en gang pr. kunde.


Hvis du vælger ikke at aktivere nu, skal du klikke på **Aktiver senere**. Hvis du valgte Aktiver senere, kan du aktivere ESET Cybersecurity direkte fra programmet ved at klikke på ikonet ESET Cybersecurity i menulinjen (øverst på skærmen) og så klikke på **Produktaktivering**.

Hvis du ikke har en licens og vil købe en, skal du klikke på muligheden **Køb licens**. Dette vil føre dig til webstedet for din lokale ESET-distributør.

Start af ESET Cybersecurity

ESET Cybersecurity begynder at beskytte computeren med det samme efter aktivering. På et hvilket som helst tidspunkt kan du åbne ESET Cybersecurity for at undersøge beskyttelsesstatus eller for at udføre forskellige scannings- og vedligeholdelsesopgaver.

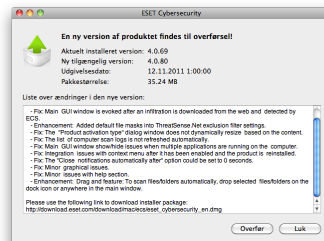
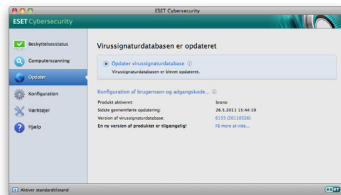
Sådan starter du ESET Cybersecurity.

- Klik på ikonet ESET Cybersecurity , som du finder i menulinjen (øverst på skærmen), og vælg **Åbn ESET Cybersecurity**.

Søg efter en ny version

Det er vigtigt for maksimal beskyttelse, at du bruger det seneste build af ESET Cybersecurity. Søg efter en nu version ved at klikke på **Opdater** i hovedmenuen til venstre. Hvis et nyt build findes, vises der en meddelelse nederst i vinduet, som siger En ny version af ESET Cybersecurity er tilgængelig. Klik på **Få mere at vide...** for at vise et nyt vindue, der indeholder versionsnummer af det nye build og listen over ændringer i den nye version eller andre vigtige oplysninger. Klik på **Overfør** for at overføre det seneste

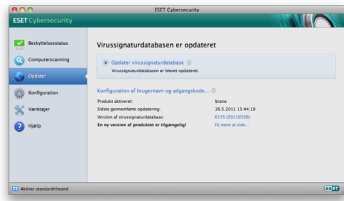
build. Klik på **OK** for at lukke vinduet og overføre opgraderingen senere. Hvis du klikkede på **Overfør**, bliver filen overført til din overførselsmappe (eller standardmappen angivet af din browser). Når filen er overført, skal du starte filen og følge installationsvejledningen. Dit brugernavn og din adgangskode bliver automatisk overført til den nye installation. Det anbefales at søge efter opgraderinger regelmæssigt og især efter en nylig installation.



Indtastning af brugernavn og adgangskode til opdatering

Hvis du ikke har indtastet dit brugernavn og din adgangskode efter installationen, kan du gøre det direkte i programmenuen.

I venstre panel på ESET Cybersecurity-skærmen skal du vælge **Opdater** og så klikke på **Opsætning af brugernavn og adgangskode...** til højre.



Indtast brugernavnet og adgangskoden i de relevante felter, og klik på **OK** for at bekræfte. Brugernavnet og adgangskoden skelner begge mellem store og små bogstaver. Indtast dem nøje og præcist. Kopiering og indsættelse fra licens-e-mailen anbefales.

Dit brugernavn og din adgangskode skal indtastes korrekt for at modtage opdateringer og sikre, at computeren hele tiden er beskyttet mod nyankomne trusler. Du skal også indtaste brugernavnet og adgangskoden, hvis du fornyer eller geninstallerer softwaren.

Opdater

Som standard er ESET Cybersecurity indstillet til at modtage regelmæssige opdateringer (en gang hver 60 minutter). Hvis du indtastede dit brugernavn og din adgangskode efter installationen, og der er ikke udført nogen opdatering endnu,

anbefales det at begynde opdateringen manuelt:

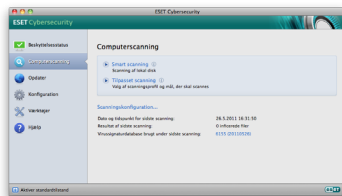
- Vælg **Opdater** i venstre panel på ESET Cybersecurity-hovedskærm
- Klik på **Opdater virussignatordatabase**

Opdateringsmodulet vil oprette forbindelse til internettet, kontakte en tilgængelige ESET-opdateringsserver og overføre digitalt signerede opdateringsfiler, der indeholder de seneste malware-signaturer samt nye definitioner for avanceret heuristik og andre programmoduler.

Når en nyere opdatering er installeret, vil ESET Cybersecurity vise den nye version af virussignatordatabasen i Mac OS-menulinjen.

Computerscanning

Efter korrekt installation og opdatering anbefales det, at du udfører en fuldt computerscanning for at søge efter eksisterende trusler. Det gør de ved at klikke på **Computerscanning** på ESET Cybersecurity-hovedskærm og vælge **Smart Scan**. ESET Cybersecurity vil starte scanning alle lokale harddiske. Mens scanning foregår viser statusvinduet statuslinjen og aktuelle statistikker om fundne scannede og inficerede filer. Hvis der registreres en trussel, vil ESET Cybersecurity sætte filen i karantæne og vise en advarsel. Du skulle være i stand til at fortsætte arbejdet som normalt, mens scanningen finder sted.




Indikation af beskyttelsesstatus


ESET Cybersecurity's aktuelle beskyttelsesstatus angives på følgende måder:


- Ikon for menulinjen
- En rapport i vinduet **Beskyttelsesstatus**

I tilfælde af at et beskyttelsesmodul deaktiveres, vil vinduet **Beskyttelsesstatus** vise navnet på det deaktiverede modul sammen med et link, hvor du kan genaktivere det.

De individuelle beskyttelsesstatusangivelser angives af 3 farver:

 **Grøn** – Antivirusbeskyttelse fungerer korrekt. Computeren er beskyttet mod skadelig software og netværksangreb. Denne status angiver, at alle beskyttelsesmoduler er aktiverede, og at virussignaturdatabasen er opdateret.

 **Gul** – Realtidsbeskyttelse af filsystemet er aktiveret, men det maksimale beskyttelsesniveau er ikke sikret. Det gule ikon vises, hvis ESET Cybersecurity kræver din opmærksomhed.

 **Rød** – Realtidsbeskyttelsen af filsystemet er deaktiveret. Da den korrekte funktion af disse moduler er vital for systemets sikkerhed, anbefales det, at du aktiverer det inaktive modul øjeblikkeligt.

Løsning af problemer

ESET's tekniske supportspecialister er klar til at hjælpe dig med løsning af potentielle problemer. Før du kontakter teknisk support, anbefales det på det kraftigste, at du først søger efter en løsning på ESET's websted. Det vil hjælpe dig med at løse problemet inden for et par minutter.

Besøg vores vidensbase på
<http://kb.eset.com>

Kontakt ESET's tekniske support ved at udfylde supportformularen:
www.eset.com/support/contact

