

# ESET Cybersecurity

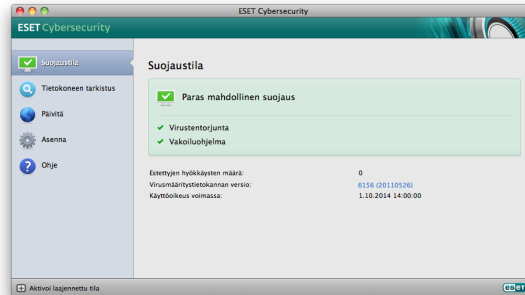
Pikaopas



ESET Cybersecurity suojaa tietokonetta haitalliselta koodilta huippuluokan ominaisuuksilla. Palkitussa NOD32-virustentorjuntajärjestelmässä ensimmäisen kerran esiteltiin ThreatSense®-tarkistusohjelmaan perustuva ESET Cybersecurity suojaa uusilta uhilta edelleen ennenkuulumattomalla tavalla ilman jatkuvaa määrittämissäpäivitysten tarvetta. Tässä oppaassa on vaiheittaiset tuotteen asennus- ja määrittämissäohjeet.

**Virustentorjunta:** Tunnistaa ja poistaa käytöstä enemmän tiedossa olevia ja jopa tuntemattomia uusia haittaohjelmauhkia ennakoivasti kuin mikään muu tietoturvaluote.

**Vakoiluohjelma:** Suojaa piilotetuilta takaporteilta, latausohjelmilta, heikkouksilta, salasanan murtavilta työkaluilta, kaappaajilta, salasanan varastajilta, näppäinlyönnit kirjaavilta ohjelmilta sekä välityspalvelimilta.



Suojastila ilmoittaa tietokoneen senhetkisen tietoturvan ja suojauksen tason.



Asetusten avulla voit säätää tietokoneen suojaustasoa.



Tietokoneen tarkistus on tärkeä osa kutakin virustorjuntaratkaisua. Sen avulla voi tarkistaa tietokoneen levyillä olevia tiedostoja ja kansioita.



Laajennetussa tilassa käytettävissä olevassa työkaluosiossa voit määrittää lisätoimintoja: lokitiedostot, karanteeni ja ajastin.



Päivitysosiossa on tärkeitä tietoja ohjelmapäivityksistä. Ohjelman säännöllinen päivittäminen on äärimmäisen tärkeää, jotta suojaus uusimmilta uhilta on parhaalla mahdollisella tasolla.



ESET Cybersecurityn kattava ohje ja tuki. Voit ottaa yhteyttä ESETin tekniseen tukeen myös suoraan tästä.

# Asennus

Ennen kuin aloitat asennusprosessin, sulje kaikki tietokoneen avoimet ohjelmat. ESET Cybersecurity sisältää komponentteja, jotka saattavat olla ristiriidassa muiden tietokoneeseen jo asennettujen virustorjuntaohjelmien kanssa. ESET suosittelee, että poistat kaikki muut ohjelmat mahdollisten ongelmien estämiseksi. Voit asentaa ESET Cybersecurityn CD-asennuslevyltä tai ESET-sivustosta saatavasta tiedostosta.

Ohjatun asennustoiminnon voi käynnistää seuraavasti:

- Jos asennus tehdään CD-asennuslevyltä, aseta CD-levy CD-asemaan. Valikkonäyttö tulee näkyviin. Käynnistä asennusohjelma kaksoisnapsauttamalla **ESET Cybersecurityn** asennuskuvaketta.
- Jos asennat ladatusta tiedostosta, käynnistä asennusohjelma kaksoisnapsauttamalla ladattua tiedostoa.

Kun olet käynnistänyt asennusohjelman ja hyväksynyt käyttöoikeussopimuksen, asennusohjelma ehdottaa kahta erilaista asennusvaihtoehtoa:

**Tyypillinen** – vain tärkeimmät parametrit määritetään asennuksen aikana. Muut parametrit määritetään valmiiksi suositeltujen asetusten mukaan. Tässä tilassa suojaus on suositellulla tasolla, joka sopii useimmille käyttäjille.

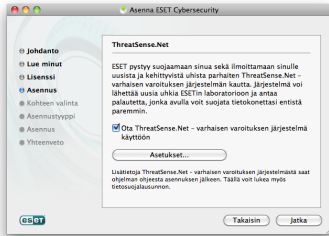
**Mukautettu** – mahdollistaa kaikkien lisäparametrien määrityksen asennuksen aikana.

Tässä oppaassa on kuvattu tyypillinen asennus.



## ThreatSense.Net

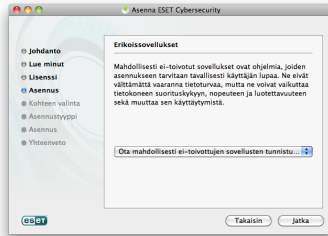
ThreatSense.Net on tärkeässä asemassa uusia tunnistustekniikoita tutkittaessa. Niiden avulla voimme siepata haittaohjelmat ennakoivasti, ja tällä tavalla suojata sinua entistä paremmin. Suosittelemme, että ThreatSense.Net – varhaisen varoituksen järjestelmä jätetään päälle.



Siirry seuraavaan vaiheeseen valitsemalla **Jatka**.

## Mahdollisesti ei-toivottujen sovellusten tunnistus

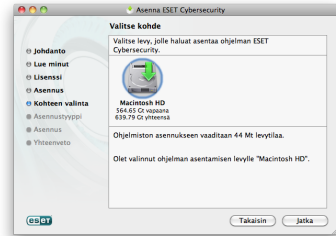
Koska osaa mahdollisesti ei-toivotuista sovelluksista käytetään laillisesti, eikä niistä välttämättä aiheudu tietoturvariskejä, käyttäjän on itse otettava tunnistus käyttöön. Suosittelemme **Ota mahdollisesti ei-toivottujen sovellusten tunnistus käyttöön** -asetuksen valitsemista.



Siirry seuraavaan vaiheeseen valitsemalla **Jatka**.

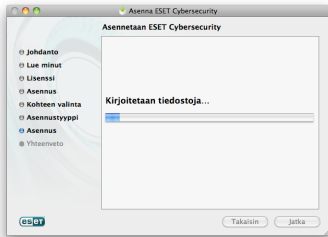
## Asennussijainti

Valitse levy, jolle haluat asentaa ESET Cybersecurityn ja valitse **Jatka**.



## Asennuksen viimeisteleminen

Kun kaikki tarvittavat parametrit on määritetty, aloita lopullinen asennus napsauttamalla **Asenna**-painiketta. Asennuksen edistyminen ilmaistaan edistymispalkissa. Kun asennus on valmis, tietokone on käynnistettävä uudelleen. Napsauta vain asennuksen valmistumisnäytössä olevaa **Käynnistä uudelleen** -painiketta.



## Tuoteaktivointi

Kun käynnistät tietokoneen uudelleen, näkyviin tulee Tuoteaktivoinnin tyyppi-ikkuna.

1. Jos olet ostanut tuotteen liikkeestä, pakkaus sisältää aktivointiavaimen ja vaihteittaiset aktivointiohjeet. Aktivointiavain sijaitsee yleensä tuotepakkauksen sisällä tai takana. Aktivoinnin onnistuminen edellyttää aktivointiavaimen antamista.

2. Jos olet saanut käyttäjänimen ja salasanan, valitse **Aktivoi käyttämällä käyttäjänimeä ja salasanaa** -vaihtoehto ja anna käyttöoikeustiedot asianmukaisesti. Tämä vaihtoehto on sama kuin **Käyttäjänimen ja salasanan asetukset...** -vaihtoehto ohjelman päivitysikkunassa.

3. Jos haluat arvioida ESET Cybersecurity -tuotetta ennen sen ostamista, valitse **Aktivoi kokeilukäyttöoikeus** -vaihtoehto. Anna nimesi ja sähköpostiosoitteesi. Kokeilukäyttöoikeus lähetetään tähän osoitteeseen. ESET Cybersecurity aktivoidaan rajoitetuksi ajaksi. Yksi asiakas voi aktivoida kokeilukäyttöoikeuden vain kerran.

Jos et valitse aktivointia tällä kertaa, valitse **Aktivoi myöhemmin**. Jos valitset Aktivoi myöhemmin -vaihtoehdon, voit aktivoida ESET Cybersecurityn suoraan ohjelmasta napsauttamalla valikkorivillä (näytön yläosassa) olevaa ESET Cybersecurity -kuvaketta ja valitsemalla sitten **Tuoteaktivointi**.

Jos sinulla ei ole käyttöoikeutta ja haluat ostaa sen, valitse **Osta lisenssi** -vaihtoehto. Tämä ohjaa sinut uudelleen paikallisen ESET-jakelijan sivustoon.

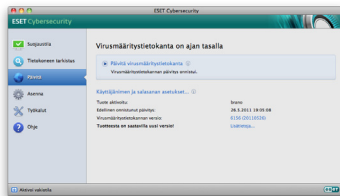
# ESET Cybersecurityn Uuden version

ESET Cybersecurity aloittaa tietokoneen suojaamisen heti aktivoinnin jälkeen. Voit avata ESET Cybersecurityn milloin tahansa ja tarkistaa suojauksen tilan tai tehdä erilaisia tarkistus- ja ylläpitotoimia.

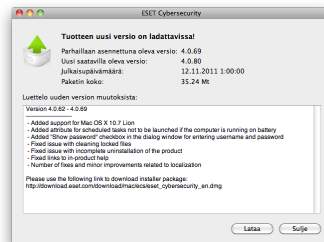
Voit käynnistää ESET Cybersecurityn seuraavasti:

- Napsauta valikkorivillä (näytön yläosassa) olevaa ESET Cybersecurity -kuvaketta  ja valitse **Avaa ESET Cybersecurity**.

On tärkeää käyttää ESET Cybersecurityn uusinta koontiversiota, jotta suojaus pysyy mahdollisimman hyvänä. Voit tarkistaa uuden version valitsemalla **Päivitä** päävalikosta vasemmalta. Jos uusi koontiversio on saatavilla, ikkunan alaosaan tulee viesti Tuotteesta ESET Cybersecurity on saatavilla uusi versio. Kun valitset **Lisätietoja...** näkyviin tulee uusi ikkuna, joka sisältää uuden koontiversion numeron ja uuden version muutosten luettelon tai muita tärkeitä tietoja. Lataa uusi koontiversio valitsemalla **Lataa**. Voit sulkea ikkunan ja ladata päivityksen



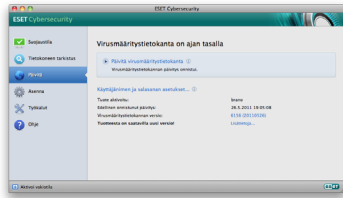
myöhemmin valitsemalla **OK**. Jos olet valinnut **Lataa**-vaihtoehdon, tiedosto ladataan ladattavien tiedostojen kansioon (tai selaimen määrittämään oletuskansioon). Kun tiedoston lataus on päättynyt, käynnistä tiedosto ja noudata asennusohjeita. Käyttäjänimi ja salasana siirretään automaattisesti uuteen asennusversioon. Päivitykset kannattaa tarkistaa säännöllisesti etenkin lähiaikoina tehdyn asennuksen jälkeen.



# Käyttäjänimen ja salasanan määrittäminen päivitystä varten

Jos et ole antanut käyttäjänimeä ja salasanaa asennuksen jälkeen, voit tehdä niin suoraan ohjelmavalikossa.

Valitse ESET Cybersecurity -näytön vasemmasta ruudusta **Päivitä** ja sitten oikealta **Käyttäjänimen ja salasanan asetukset...**



Anna käyttäjänimi ja salasana asianmukaisesti kenttiin ja vahvista valitsemalla **OK**. Kirjainkoko on merkitsevä käyttäjänimessä ja salasanasassa. Kirjoita ne huolellisesti ja täsmällisesti. Ne kannattaa kopioida ja liittää käyttöoikeussähköpostista.

Käyttäjänimi ja salasana on annettava oikein, jotta päivityksiä voi vastaanottaa ja jotta tietokone on jatkuvasti suojattu uusilta uhilta. Käyttäjänimi ja salasana on annettava myös silloin, kun uusia ohjelmiston tai asennat sen uudelleen.

## Päivitys

ESET Cybersecurity on määritetty oletusarvoisesti vastaanottamaan säännöllisiä päivityksiä (60 minuutin välein). Jos olet antanut käyttäjänimen ja salasanan asennuksen jälkeen, eikä mitään päivitystä ole tehty

vielä, suosittelemme päivityksen käynnistämistä manuaalisesti:

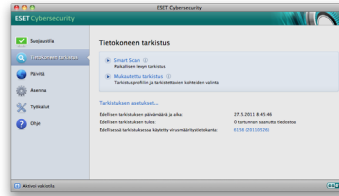
- Valitse ESET Cybersecurity -päänäytön vasemmasta ruudusta **Päivitä**
- **Valitse Päivitä virusmäärittätietokanta**

Päivitysmoduuli muodostaa Internet-yhteyden, yhdistää käytettävissä olevaan ESET-päivityspalvelimeen ja lataa digitaalisesti allekirjoitetut päivitystiedostot, joissa on uusimmat haittaohjelmamäärittelyt sekä uudet lisäheuristiikan ja muiden ohjelmamoduulien määrittelyt.

Heti kun uusi päivitys on asennettu, ESET Cybersecurity tuo virusmäärittätietokannan uuden version näkyviin Mac OS -valikkoriville.

# Tietokoneen tarkistus

Kun asennus ja päivitys ovat onnistuneet, suosittelemme, että tarkistat tietokoneen koneen mahdollisten uhkien varalta. Voit tehdä tämän valitsemalla ESET Cybersecurity -päänäytöstä **Tietokoneen tarkistus** ja valitsemalla sitten **Smart Scan**. ESET Cybersecurity aloittaa kaikkien paikallisten kiintolevyjen tarkistuksen. Edistymispalkki sekä tarkistettujen ja tartunnan saaneiden tiedostojen tilastotiedot näkyvät tilaikkunassa tarkistuksen ollessa käynnissä. Jos uhka havaitaan, ESET Cybersecurity asettaa tiedoston karanteeniin ja tuo hälytyksen näkyviin. Voit jatkaa työskentelyä normaalisti tarkistuksen ollessa käynnissä.




## Suojaustilan ilmaiseminen


ESET Cybersecurityn nykyinen suojaustila on ilmaistu seuraavilla tavoilla:


- Valikkorivin kuvake
- Raportti **Suojaustila**-ikkunassa

Jos jokin suojausmoduuli poistetaan käytöstä, **Suojaustila**-ikkunassa näkyy käytöstä poistetun moduulin nimi sekä linkki, jolla sen voi ottaa uudelleen käyttöön.

Yksittäiset suojaustilat on ilmaistu 3 värillä:

 **vihreä** – Virustentorjunta toimii oikein. Tietokone on suojattu haitallisilta ohjelmistoilta ja verkkohyökkäyksiltä. Tämä tila ilmaisee, että kaikki suojausmoduulit ovat käytössä ja että virusmäärittystietokanta on ajan tasalla.

 **keltainen** – Reaaliaikainen tiedostojärjestelmän suojaus on käytössä, mutta suojaustaso ei ole välttämättä paras mahdollinen. Keltainen kuvake on näkyvissä, jos ESET Cybersecurity edellyttää käyttäjän toimia.

 **punainen** – Reaaliaikainen tiedostojärjestelmän suojaus on poistettu käytöstä. Koska näiden moduulien asianmukainen toiminta on elintärkeää järjestelmän tietoturvan kannalta, suosittelemme, että passiivinen moduuli otetaan käyttöön heti.

# Ongelmien ratkaiseminen

ESETin teknisen tuen asiantuntijat ovat valmiina auttamaan mahdollisten ongelmien ratkaisemisessa. Ennen kuin otat yhteyttä tekniseen tukeen, suosittelemme, että etsit ratkaisua ESETin sivustosta. Tämä auttaa ratkaisemaan ongelman nopeasti muutamassa minuutissa.

Erilaisia ongelmien ratkaisuja, ohjeita ja vihjeitä on tietämuskannassamme:

**<http://kb.eset.com>**

Voit ottaa yhteyttä ESETin tekniseen tukeen täyttämällä tukipyyntölomakkeen:

**[www.eset.com/support/contact](http://www.eset.com/support/contact)**

