

ESET Cybersecurity

pour Mac

Guide de démarrage rapide



ESET Cybersecurity assure une protection de pointe de votre ordinateur contre les codes malveillants. Basé sur le moteur d'analyse ThreatSense® utilisé pour la première fois sur le système antivirus primé NOD32, ESET Cybersecurity continue à offrir une protection sans précédent contre les menaces « jour J », sans exiger de mise à jour constante des signatures pour les identifier. Ce manuel vous guidera, étape par étape, pendant l'installation et la configuration rapides du produit.

Antivirus : détecte et désactive, de façon proactive, un plus grand nombre de menaces et de logiciels malveillants nouveaux et même inconnus que tout autre produit de sécurité.

Antispyware : vous protège des portes dérobées, des téléchargeurs, du code malveillant exploitant une faille de sécurité, des pirates informatiques, de ceux qui détournent vos données à leur profit, des voleurs de mots de passe, des enregistreurs de frappe et des mandataires.



L'état de la protection vous informe du niveau actuel de protection et de sécurité de l'ordinateur.



Les options de configuration permettent de régler les niveaux de protection de votre ordinateur.



Une analyse de l'ordinateur est un composant important de chacune des solutions antivirus. Elle permet d'analyser les fichiers et répertoires stockés sur les disques de votre ordinateur.



La section Outils, offerte en mode étendu, vous permet d'accéder aux fonctionnalités avancées : fichiers journaux, Quarantaine et Planificateur.



La section Mise à jour comporte des données importantes concernant les mises à jour du programme. Il est vital que le programme puisse effectuer régulièrement une mise à jour pour ainsi vous offrir le niveau maximal de protection contre les toutes dernières menaces.



Aide et assistance globale pour ESET Cybersecurity. D'ici, vous pouvez également communiquer avec l'assistance technique d'ESET.

Installation

Avant de commencer le processus d'installation, veuillez fermer tous les programmes ouverts sur votre ordinateur. ESET Cybersecurity contient des composants qui peuvent entrer en conflit avec d'autres logiciels antivirus pouvant être déjà installés sur votre ordinateur. ESET recommande vivement de supprimer tout autre logiciel pour éviter tout problème potentiel. Vous pouvez installer ESET Cybersecurity à partir d'un CD d'installation ou à partir d'un fichier disponible sur le site Web d'ESET.

Pour lancer l'Assistant d'installation, effectuez l'une des opérations suivantes :

- Si vous installez le logiciel à partir du CD d'installation, insérez le CD dans le lecteur de cédérom. L'écran du menu s'affichera. Double-cliquez sur l'icône d'installation **ESET Cybersecurity** pour lancer l'installation.

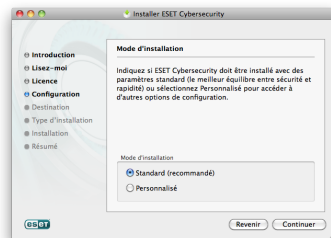
- Si vous installez le logiciel à partir d'un fichier téléchargé, double-cliquez sur ce fichier pour lancer le programme d'installation.

Une fois le programme d'installation lancé et le contrat de licence accepté, le programme d'installation vous donnera le choix entre deux types d'installation :

Standard – seuls les paramètres les plus importants seront configurés pendant l'installation. Les autres paramètres prendront les valeurs par défaut recommandées. Ce mode offre notre protection la plus complète et convient à la plupart des utilisateurs.

Personnalisé – permet la configuration de tous les paramètres avancés pendant l'installation.

Ce guide décrit l'installation standard.



ThreatSense.Net

ThreatSense.Net joue un rôle important dans notre recherche sur les nouvelles technologies de détection qui nous permettent de capturer, de façon proactive, les logiciels malveillants, ainsi que de vous offrir une meilleure protection. Nous vous recommandons d'activer le Système d'alerte anticipé ThreatSense.Net.



Cliquez sur **Continuer** pour passer à l'étape suivante.

Détection des applications potentiellement indésirables

Puisque certaines applications potentiellement indésirables sont utilisées de façon légitime et pourraient ne pas nécessairement présenter un risque pour la sécurité, le consentement de l'utilisateur sera requis pour activer la détection. Nous vous recommandons de sélectionner l'option **Activer la détection des applications potentiellement indésirables**.



Cliquez sur **Continuer** pour passer à l'étape suivante.

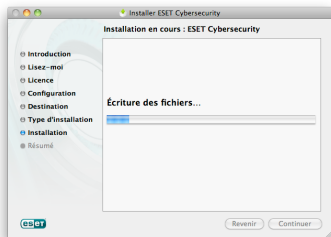
Emplacement d'installation

Sélectionnez le disque où installer ESET Cybersecurity puis cliquez sur **Continuer**.



Fin de l'installation

Une fois tous les paramètres requis configurés, lancez l'installation finale en cliquant sur le bouton **Installer**. La progression de l'installation sera indiquée par une barre de progression. Une fois l'installation terminée, vous devrez redémarrer votre ordinateur. Cliquez simplement sur le bouton **Redémarrer** dans l'écran indiquant que l'installation est terminée.



Activation de produit

Lorsque vous redémarrerez votre machine, vous verrez s'afficher la fenêtre Type d'activation de produit.

1. Si vous avez acheté une version commerciale du produit, elle contient déjà une clé d'activation, ainsi que des instructions étape par étape pour l'activation. La clé d'activation se trouve généralement à l'intérieur ou sur la face arrière de l'emballage du produit. Pour réussir l'activation, vous devez entrer la clé d'activation telle qu'elle vous a été fournie.
2. Si vous avez reçu un nom d'utilisateur et un mot de passe, sélectionnez l'option **Utiliser un nom d'utilisateur et un mot de passe** et entrez les données de licence dans les champs appropriés. Cette option est équivalente à la **Configuration du nom d'utilisateur et du mot de passe...** dans la fenêtre **Mettre à jour**.

3. Si vous souhaitez évaluer ESET Cybersecurity avant d'effectuer un achat, sélectionnez l'option **Activer la licence d'essai**. Indiquez votre nom et votre adresse courriel. Votre licence de test sera envoyée à cette adresse. ESET Cybersecurity sera activé pendant une durée limitée. Les licences d'essai ne peuvent être activées qu'une seule fois par client.


Si vous choisissez d'activer le logiciel plus tard, cliquez sur **Annuler**. Si vous avez choisi Annuler, vous pourrez activer ESET Cybersecurity directement à partir du programme en cliquant sur l'icône ESET Cybersecurity située dans votre barre de menus (au haut de l'écran) puis sur **Activation de produit**.

Si vous n'avez pas de licence et souhaitez en acheter une, cliquez sur l'option **Acheter une licence**. Vous serez redirigé vers le site Web de votre distributeur ESET local.

Démarrage d'ESET Cybersecurity

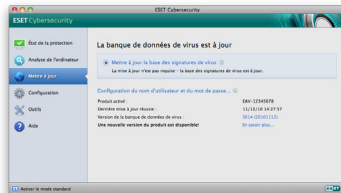
ESET Cybersecurity commence à protéger votre ordinateur dès que vous l'activez. Vous pouvez, en tout temps, ouvrir ESET Cybersecurity pour vérifier l'état de la protection ou pour effectuer différentes tâches d'analyse et de maintenance.

Pour démarrer ESET Cybersecurity :

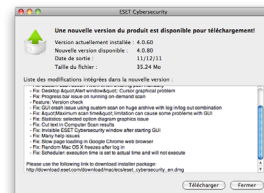
- Cliquez sur l'icône ESET Cybersecurity  située dans votre barre de menus (au haut de l'écran) puis choisissez **Ouvrir**.

Disponibilité d'une nouvelle version

Pour profiter de la protection maximale, il est important d'utiliser la version la plus récente de ESET Cybersecurity. Pour rechercher une nouvelle version, cliquez sur **Mettre à jour** dans le menu principal, sur la gauche. Si une nouvelle version est disponible, un message Une nouvelle version de ESET Cybersecurity est disponible s'affichera dans la partie inférieure de la fenêtre. Cliquez sur **En savoir plus...** pour afficher une nouvelle fenêtre contenant le numéro de la nouvelle version et la liste des changements ou d'autres renseignements importants. Cliquez sur **Télécharger** pour télécharger la version la plus récente.



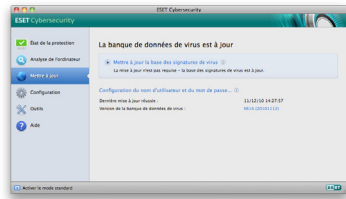
Cliquez sur **Fermer** pour fermer la fenêtre et télécharger la mise à niveau plus tard. Si vous avez cliqué sur **Télécharger**, le fichier sera téléchargé dans le dossier de téléchargement (ou dans le dossier par défaut défini par votre navigateur). Lorsque le téléchargement du fichier est terminé, lancez le fichier et suivez les instructions d'installation. Votre nom d'utilisateur et votre mot de passe seront automatiquement transférés dans la nouvelle version. Il est recommandé de rechercher des mises à niveau régulièrement, particulièrement après une installation récente.



Saisie du nom d'utilisateur et du mot de passe pour les mises à jour

Si vous n'avez pas encore entré votre nom d'utilisateur et votre mot de passe après l'installation, vous pouvez le faire directement dans le menu du programme.

Dans le volet de gauche de l'écran ESET Cybersecurity, sélectionnez **Mettre à jour** puis cliquez sur **Configuration du nom d'utilisateur et du mot de passe...** à droite.



Saisissez le nom d'utilisateur et le mot de passe dans les champs appropriés puis cliquez sur **Fermer** pour confirmer. Le nom d'utilisateur et le mot de passe sont tous deux sensibles à la casse. Assurez-vous de les saisir exactement tels qu'ils sont écrits. Nous vous recommandons de faire un copier-coller à partir du courriel contenant votre licence.

Votre nom d'utilisateur et votre mot de passe doivent être entrés correctement pour que vous puissiez recevoir les mises à jour et ainsi vous assurer que votre ordinateur profite d'une protection continue contre les nouvelles menaces émergentes. Vous devrez également saisir le nom d'utilisateur et le mot de passe lorsque vous renouvèlerez ou réinstallerez le logiciel.

Mettre à jour

Par défaut, ESET Cybersecurity est configuré pour recevoir régulièrement des mises à jour (toutes les 60 minutes).

Si vous avez saisi votre nom d'utilisateur et votre mot de passe après l'installation et qu'aucune mise à jour n'a encore été effectuée, nous vous recommandons de lancer manuellement la mise à jour :

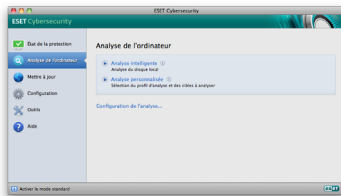
- Sélectionnez **Mettre à jour** dans le volet de gauche de l'écran principal de ESET Cybersecurity
- Cliquez sur **Mettre à jour la base des signatures de virus**

Le module de mise à jour se connectera alors à Internet, communiquera avec un serveur de mise à jour d'ESET disponible et téléchargera les fichiers de mise à jour signés numériquement, des fichiers qui contiennent les signatures de programmes malveillants les plus récentes ainsi que les nouvelles définitions destinées à notre programme d'heuristique avancée et d'autres modules du programme.

Dès qu'une nouvelle mise à jour est installée, ESET Cybersecurity affiche la nouvelle version de la base des signatures de virus dans la barre de menus de Mac OS.

Analyse de l'ordinateur

Une fois l'installation et la mise à jour réussies, nous vous recommandons d'effectuer une analyse complète de l'ordinateur pour vérifier la présence de menaces. Pour ce faire, cliquez sur **Analyse de l'ordinateur** dans l'écran principal d'ESET Cybersecurity et sélectionnez **Analyse intelligente**. ESET Cybersecurity commencera alors à analyser tous les disques durs locaux. Tant que l'analyse s'effectue, vous pourrez voir la barre de progression dans la fenêtre d'état, ainsi que les statistiques à jour sur les fichiers analysés et les infections trouvées. Si une menace est détectée, ESET Cybersecurity mettra le fichier en quarantaine et affichera une alerte. Vous devriez pouvoir continuer à travailler comme à l'habitude, pendant l'analyse.




Indication de l'état de la protection


L'état actuel de la protection d'ESET Cybersecurity est ainsi indiqué :


- L'icône dans la barre de menus
- Un rapport dans la fenêtre **État de la protection**

Si un module de protection est désactivé, la fenêtre **État de la protection** affiche le nom du module désactivé, ainsi qu'un lien pour le réactiver.

L'état de la protection individuelle est indiqué par trois couleurs :

 **vert** – La protection antivirus fonctionne de façon appropriée; votre ordinateur est protégé contre les logiciels malveillants et les attaques réseau. Cet état indique que tous les modules de protection sont activés et que la base de signature des virus est à jour.

 **jaune** – La protection en temps réel du système de fichiers est activée mais le niveau maximal de protection n'est pas assuré. L'icône jaune s'affiche si ESET Cybersecurity exige votre attention.

 **rouge** – La protection en temps réel du système de fichiers est désactivée. Puisque le fonctionnement approprié de ces modules est vital pour la sécurité de votre système, nous vous recommandons d'activer immédiatement le module inactif.

Résolution de problèmes

Les spécialistes de l'assistance technique d'ESET sont prêts à vous aider à résoudre tout problème potentiel. Avant de communiquer avec l'assistance technique, nous vous recommandons fortement de rechercher tout d'abord une solution sur le site Web d'ESET. Cela vous aidera à résoudre rapidement le problème, souvent en quelques minutes.

Vous pourrez trouver les réponses aux questions les plus souvent posées à l'adresse :

<http://www.eset.eu/support/faq>

Pour des solutions, directives et conseils concernant différents problèmes, lisez notre base de connaissances à l'adresse :

<http://kb.eset.eu>

Pour communiquer avec l'assistance technique d'ESET, veuillez remplir le formulaire d'assistance :

<http://www.eset.eu/support/form>

