

ESET Cybersecurity

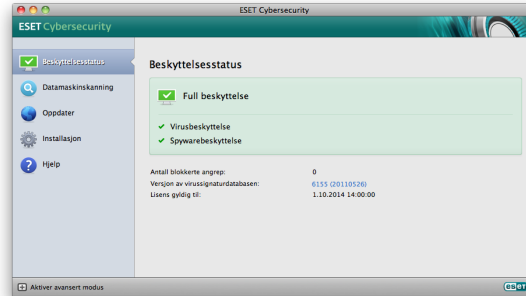
Hurtigstartveiledning



ESET Cybersecurity gir datamaskinen siste nytt innen beskyttelse mot skadelig kode. Basert på skannemotoren ThreatSense® som først ble introdusert i det prisbelønte virussystemet NOD32, fortsetter ESET Cybersecurity å levere uovertruffen beskyttelse mot trusler fra dag null, uten behov for stadige signaturoppdateringer for å gjenkjenne truslene. Denne håndboken vil lede deg trinnvis- gjennom hurtiginstallasjon og konfigurering av produktet.

Virusbeskyttelse: Proaktiv identifisering og deaktivering av flere kjente og ukjente nye skadelig programvare-trusler, enn i noe annet sikkerhetsprodukt.

Spywarebeskyttelse: Beskytter mot skjulte bakdører, nedlastere, "exploits" (utnytttere), "crackers" , "hijackers" (kaprere), passordstjelere, keyloggere og proxyer.



Beskyttelsesstatus informerer om gjeldende beskyttelsesnivå og sikkerhet for datamaskinen.



Med alternativene for oppsett kan du justere datamaskinens beskyttelsesnivå.



En datamaskinskanning er en viktig del av enhver virusbeskyttelsesløsning. Den brukes til å utføre en skanning av filene og mappene på disken(e) på datamaskinen.



I Verktøy-området som er tilgjengelig i utvidet modus, kan du angi avanserte funksjoner: loggfiler, karantene og planlegger.



Oppdateringsdelen inneholder viktig informasjon om programoppdateringene. Det er svært viktig at programmet oppdateres regelmessig for å gi maksimal beskyttelse mot de nyeste truslene.



Omfattende hjelp og støtte for ESET Cybersecurity. Herfra kan du også ta direkte kontakt med ESET brukerstøtte.

Installasjon

Før du starter installasjonsprosessen, må du lukke alle åpne programmer på datamaskinen. ESET Cybersecurity har komponenter som kan komme i konflikt med eventuelle andre virusbeskyttelsesprogrammer som er installert på datamaskinen. ESET anbefaler at du fjerner andre slike programmer for å unngå potensielle problemer. Du kan installere ESET Cybersecurity fra en installasjons-CD eller fra en fil på ESETs nettsted.

Gjør noe av følgende for å starte installasjonsveiviseren:

- Hvis du installerer fra installasjons-CD, sett inn CD-en i CD-ROM-stasjonen, så vises menykjermen. Dobbeltklikk på installasjonsikonet for **ESET Cybersecurity** for å starte installasjonsprogrammet.
- Hvis du installerer fra en nedlastet fil, starter du installasjonsprogrammet ved å dobbeltklikke på filen du lastet ned.

Når du har startet installasjonsprogrammet og godtatt lisensvilkårene, får du tilbud om to installasjonsalternativer:

Vanlig – konfigurerer bare de viktigste parametrene under installasjonen. Andre parametre forhåndsinnstilles til de anbefalte innstillingene. Denne modusen gir vår anbefalte omfattende beskyttelse og passer for de fleste brukerne.

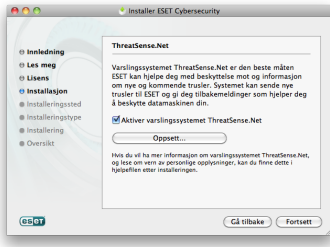
Tilpasset – lar deg konfigurere alle avanserte parametere under installasjon.

Denne veiledningen beskriver vanlig installasjon.



ThreatSense.Net

ThreatSense.Net spiller en viktig rolle i vår forskning på nye gjenkjenningsteknologier som muliggjør proaktiv innfangning av skadelig programvare og dermed gir bedre beskyttelse. Vi anbefaler at du lar varslingsystemet ThreatSense.Net være aktivert.



Klikk **Fortsett** for å gå videre til neste trinn.

Gjenkjenning av potensielt uønskede programmer

Fordi noen potensielt uønskede programmer kan brukes legitimt og dermed ikke utgjør noen sikkerhetsrisiko, må brukeren gi samtykke for å aktivere gjenkjenning. Vi anbefaler å velge alternativet **Aktiver gjenkjenning av potensielt uønskede programmer.**



Klikk **Fortsett** for å gå videre til neste trinn.

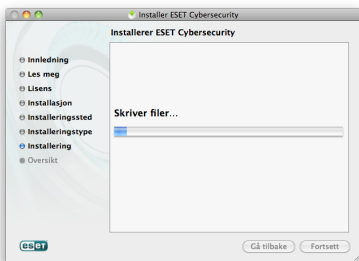
Installasjonsplassering

Angi disken du vil installere ESET Cybersecurity på, og klikk **Fortsett.**



Fullføre installasjonen

Når alle de nødvendige parametrene har blitt konfigurert, startes den endelige installasjonen ved å klikke på knappen **Installer**. Installasjonsfremdriften vil indikeres med en fremdriftslinje. Etter at installasjonen er fullført, må du starte datamaskinen på nytt. Klikk ganske enkelt på knappen **Start datamaskinen på nytt** på Installasjonen er fullført-skjermen.



Produktaktivering

Når du starter maskinen på nytt, vil du se vinduet Produktaktiveringstype.

1. Hvis du kjøpte en pakket utgave av produktet i handelen, inneholder det allerede en aktiveringsnøkkel sammen med trinnvise anvisninger for aktivering. Aktiveringsnøkkelen finnes vanligvis inne i eller på baksiden av produktpakken. Aktiveringsnøkkelen må skrives inn som anvist for at aktiveringen skal fungere.

2. Hvis du mottok et brukernavn og et passord, velger du alternativet **Aktiver med brukernavn og passord** og skriver inn lisensdataene i de aktuelle feltene. Dette alternativet tilsvarer **Oppsett av brukernavn og passord...** i **Oppdater**-vinduet i programmet.

3. Hvis du vil evaluere ESET Cybersecurity før du kjøper det, velger du alternativet **Aktiver prøvelisens**. Fyll ut navn og e-postadresse. Testlisensen din vil bli sendt til denne adressen. ESET Cybersecurity vil bli aktivert i et begrenset tidsrom. Prøvelisenser kan bare aktiveres én gang per kunde.


Hvis du velger å ikke aktivere det nå, klikker du **Aktiver senere**. Hvis du valgte Aktiver senere, kan du aktivere ESET Cybersecurity direkte fra programmet ved å klikke ikonet ESET Cybersecurity på menylinjen (øverst på skjermen), og deretter klikke **Produktaktivering**.

Hvis du ikke har en lisens men ønsker å kjøpe en, klikker du alternativet **Kjøp lisens**. Dette vil ta deg til nettsiden til din lokale ESET-distributør.

Starte ESET SysInspector

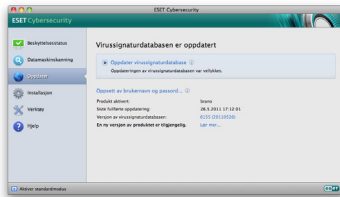
ESET Cybersecurity beskytter datamaskinen umiddelbart etter aktiveringen. Du kan når som helst åpne ESET Cybersecurity for å kontrollere beskyttelsesstatusen eller utføre forskjellige skannings- og vedlikeholdsoppgaver.

Slik starter du ESET Cybersecurity:

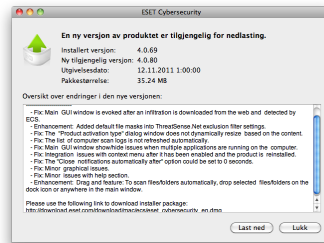
- Klikk ikonet ESET Cybersecurity  på menylinjen (øverst på skjermen) og velg **Åpne ESET Cybersecurity**.

Se etter ny versjon

For å få full beskyttelse, er det viktig at du bruker siste versjon av ESET Cybersecurity. Klikk **Oppdater** i hovedmenyen til venstre for å søke etter en ny versjon. Hvis en ny versjon er tilgjengelig, vises en melding om at "En ny versjon av ESET Cybersecurity er tilgjengelig", nederst i vinduet. Klikk **Lær mer...** for å vise et nytt vindu med versjonsnummeret til den nye versjonen, en liste over endringer i den nye versjonen samt annen viktig informasjon. Klikk **Last ned** for å laste ned den nyeste versjonen. Klikk



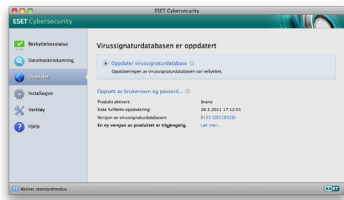
OK for å lukke vinduet og laste ned oppgraderingen senere. Hvis du klikket **Last ned**, blir filen lastet ned til nedlastingsmappen din (eller standardmappen som er valgt i nettleseren). Når hele filen er lastet ned, åpner du filen og følger installasjonsanvisningene. Brukernavn og passord overføres automatisk til den nye installasjonen. Det anbefales å sjekke jevnlig etter oppgraderinger, og spesielt like etter en ny installasjon.



Legge inn brukernavn og passord for oppdatering

Hvis du ikke har angitt brukernavn og passord etter installasjonen, kan du gjøre det direkte i programmenyen.

Velg **Oppdater** i den venstre ruten på ESET Cybersecurity-skjermbildet, og klikk deretter **Oppsett av brukernavn og passord...** til høyre.



Skriv inn brukernavnet og passordet i de aktuelle feltene, og klikk **OK** for å bekrefte. Brukernavn og passord skiller mellom store og små bokstaver. Vær nøye og presis når du skriver dem inn. Det anbefales å kopiere og lime inn fra e-postmeldingen med lisensen.

Brukernavnet og passordet må skrives riktig inn for å motta oppdateringer og sikre at datamaskinen din er beskyttet i sanntid mot nye kommende trusler. Du vil også trenge å legge inn brukernavnet og passordet hvis du fornyer programvaren eller installerer den på nytt.

Oppdater

ESET Cybersecurity er som standard innstilt for å motta jevnlig oppdateringer (én gang hvert 60 minutt). Hvis du la inn brukernavn og passord etter installasjonen, og det enda ikke har blitt utført noen

oppdatering, anbefaler vi å starte oppdateringen manuelt:

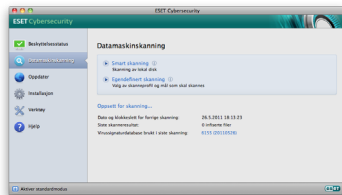
- Velg **Oppdater** i venstre rute på hovedskjermen i ESET Cybersecurity
- Klikk **Oppdater virussignatordatabase**

Oppdateringsmodulen vil koble til Internett, kontakte en tilgjengelig ESET-oppdateringsserver og laste ned digitalt signerte oppdateringsfiler som inneholder de nyeste skadelige programvare-signaturene samt nye definisjoner for avansert heuristikk og andre programmoduler.

Så snart en nyere oppdatering har blitt installert, viser ESET Cybersecurity den nye versjonen av virussignatordatabasen på Mac OS-menylinjen.

Skanning av datamaskin

Når installasjon og oppdatering er fullført, anbefaler vi at du utfører en fullstendig dataskanning for å se etter eksisterende trusler. Dette gjør du ved å klikke **Datamaskinskanning** på hovedskjermen i ESET Cybersecurity, og velge **Smart skanning**. ESET Cybersecurity begynner å skanne alle lokale harddisker. Så lenge skanningen fortsetter, viser statusvinduet fremdriftslinjen samt gjeldende statistikk om skannede og infiserte filer som blir funnet. Hvis en trussel gjenkjennes, setter ESET Cybersecurity filen i karantene og viser et varsel. Du bør kunne fortsette å jobbe som vanlig mens skanningen pågår.




Indikering av beskyttelsesstatus


Gjeldende beskyttelsesstatus i ESET Cybersecurity indikeres på følgende måter:


- Ikonet på menylinjen
- En rapport i vinduet **Beskyttelsesstatus**

Hvis noen beskyttelsesmodul skulle være deaktivert, vil vinduet **Beskyttelsesstatus** vise navnet på den deaktiverte modulen sammen med en kobling du kan klikke for å aktivere den på nytt.

De forskjellige beskyttelsesstatusene indikeres med 3 farger:

 **grønn** – Virusbeskyttelsen fungerer som den skal. Datamaskinen er beskyttet mot skadelig programvare og nettverksangrep. Denne statusen indikerer at alle beskyttelsesmoduler er aktivert og at virussignatordatabasen er oppdatert.

 **gul** – Sanntidsbeskyttelse for filsystemet er aktivert, men det høyeste beskyttelsesnivået er ikke sikret. Det gule ikonet vises hvis ESET Cybersecurity krever tilsyn.

 **rødt** – Sanntids filsystembeskyttelse er deaktivert. Fordi det er viktig for systemsikkerheten at disse modulene fungerer som de skal, anbefaler vi at den inaktive modulen aktiveres umiddelbart.

Løse problemer

ESETs brukerstøttespesialister er klare for å hjelpe deg med å løse potensielle problemer. Før du kontakter brukerstøtte, anbefaler vi sterkt at du først søker etter en løsning på ESETs webområde. Da kan du løse problemet raskt på et par minutter.

For forskjellige problemløsninger, veiledninger og hint, se vår kunnskapsbase:

<http://kb.eset.com>

Hvis du vil ta kontakt med ESETs brukerstøtte, fyll ut brukerstøtteskjemaet:

www.eset.com/support/contact

