

ESET Cybersecurity

dla systemu Mac

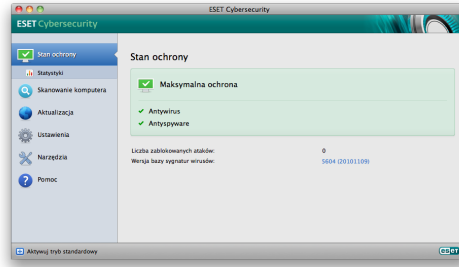
Przewodnik Szybki start



Program ESET Cybersecurity stanowi zaawansowane technologicznie rozwiązanie zapewniające ochronę przed szkodliwym kodem. Oparty na technologii skanowania ThreatSense®, którą po raz pierwszy wprowadzono w nagradzonym systemie antywirusowym NOD32, program ESET Cybersecurity zapewnia niespotykaną dotąd ochronę przed atakami i szkodliwymi aplikacjami zagrażającymi komputerowi bez potrzeby ciągłych aktualizacji mechanizmów rozpoznawania zagrożeń. Niniejszy podręcznik zawiera szczegółowe instrukcje umożliwiające szybką instalację i konfigurację produktu.

Antywirus: z wyprzedzeniem wykrywa i unieszkodliwia więcej znanych, a nawet nieznanymi nowych zagrożeń w postaci szkodliwego oprogramowania niż inne produkty zabezpieczające.

Antyspyware: chroni użytkownika przed ukrytymi aplikacjami otwierającymi furtki, pobierającymi niebezpieczne elementy, przejmującymi kontrolę, wykradającymi hasła i rejestrującymi znaki wpisywane na klawiaturze, a także przed atakami wykorzystującymi luki w zabezpieczeniach, komputerowymi włamywaczami oraz niebezpiecznymi serwerami proxy.



Stan ochrony informuje o bieżącym poziomie ochrony komputera, a także o bieżącym poziomie bezpieczeństwa.



Opcje dostępne w sekcji Ustawienia pozwalają dobrać odpowiedni poziom ochrony komputera.



Skanowanie komputera jest ważnym składnikiem każdego rozwiązania antywirusowego. Funkcja ta służy do badania plików i folderów znajdujących się na dyskach komputera.



Sekcja Narzędzia dostępna w trybie rozszerzonym umożliwia dostęp do zaawansowanych funkcji: plików dziennika, kwarantanny i harmonogramu.



W sekcji Aktualizacja wyświetlane są istotne informacje na temat aktualizacji programu. W celu uzyskania maksymalnego poziomu ochrony przed najnowszymi zagrożeniami należy regularnie aktualizować program.



Pomoc i wsparcie programu ESET Cybersecurity. Z tego miejsca można także bezpośrednio skontaktować się z działem obsługi technicznej firmy ESET.

Instalacja

Przed rozpoczęciem procesu instalacji zamknij wszystkie otwarte programy. ESET Cybersecurity zawiera komponenty, które mogą wchodzić w konflikty z innymi zainstalowanymi na komputerze programami antywirusowymi. Firma ESET zaleca usunięcie innych programów antywirusowych w celu uniknięcia potencjalnych problemów. Aby zainstalować program ESET Cybersecurity, użyj płyty instalacyjnej CD lub pliku dostępnego w witrynie internetowej firmy ESET.

Aby uruchomić kreatora instalacji, wykonaj jeden z następujących kroków:

- Jeśli używasz płyty instalacyjnej CD, umieść ją w napędzie CD-ROM. Zostanie wyświetlony ekran menu. Aby uruchomić program instalacyjny, kliknij dwukrotnie ikonę **instalacji programu ESET Cybersecurity**.

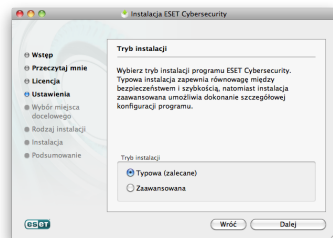
- Jeśli dokonujesz instalacji za pomocą pobranego pliku, kliknij dwukrotnie ten plik, aby uruchomić program instalacyjny.

Po uruchomieniu programu instalacyjnego i zaakceptowaniu umowy licencyjnej można wybrać jeden z dwóch typów instalacji:

Typowa — podczas instalacji zostaną skonfigurowane tylko najważniejsze parametry. W przypadku innych parametrów zostaną wstępnie wybrane ich zalecane ustawienia. Ten tryb zapewnia zalecaną kompleksową ochronę i jest odpowiedni w przypadku większości użytkowników.

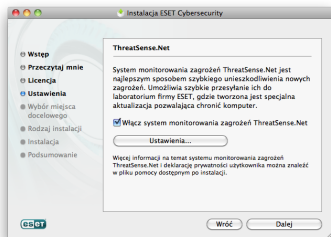
Zaawansowana — umożliwia skonfigurowanie wszystkich zaawansowanych parametrów podczas instalacji.

W niniejszym podręczniku opisano instalację typową.



ThreatSense.Net

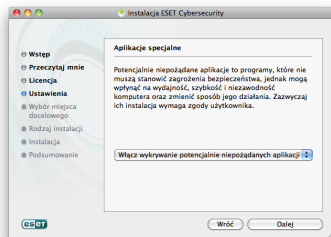
System ThreatSense.Net odgrywa ważną rolę w naszych pracach badawczych nad nowymi technologiami wykrywania, pozwalając z wyprzedzeniem eliminować szkodliwe oprogramowanie, dzięki czemu możemy zapewnić lepszą ochronę. Zaleca się, aby system monitorowania zagrożeń ThreatSense.Net był włączony.



Aby przejść do następnego kroku, należy kliknąć przycisk **Dalej**.

Wykrywanie potencjalnie niepożądanych aplikacji

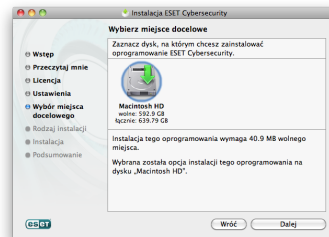
Ponieważ niektóre potencjalnie niepożądane aplikacje to programy, które są używane legalnie i nie muszą stanowić zagrożenia bezpieczeństwa, w celu umożliwienia ich wykrywania wymagana jest zgoda użytkownika. Zaleca się zaznaczenie opcji **Włącz wykrywanie potencjalnie niepożądanych aplikacji**.



Aby przejść do następnego kroku, należy kliknąć przycisk **Dalej**.

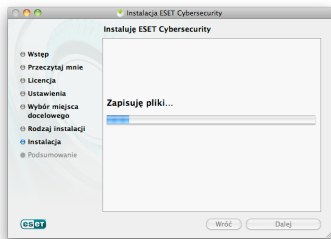
Lokalizacja instalacji

Wybierz dysk, na którym chcesz zainstalować program ESET Cybersecurity, i kliknij przycisk **Dalej**.



Kończenie instalacji

Po skonfigurowaniu wszystkich niezbędnych parametrów należy uruchomić ostatnią czynność instalacji, klikając przycisk **Instaluj**. Postęp instalacji będzie wyświetlany na pasku postępu. Po zakończeniu instalacji należy ponownie uruchomić komputer. W tym celu na ekranie informującym o zainstalowaniu produktu kliknij przycisk **Uruchom ponownie**.



Aktywacja produktu

Po ponownym uruchomieniu komputera zostanie wyświetlone okno Typ aktywacji produktu.

1. W przypadku nabycia pudełkowej wersji detalicznej produktu wraz z nią dostarczony jest klucz aktywacji oraz instrukcje aktywacji krok po kroku. Klucz aktywacji znajduje się zazwyczaj wewnątrz lub na tylnej stronie opakowania produktu. W celu pomyślnej aktywacji należy wprowadzić klucz aktywacji w postaci, w jakiej jest przedstawiony.

2. Po otrzymaniu nazwy użytkownika i hasła wybierz opcję **Aktywuj, używając nazwy użytkownika i hasła** i wprowadź dane licencyjne w odpowiednich polach. Opcja ta jest odpowiednikiem pozycji **Ustawienia nazwy użytkownika i hasła...** w oknie **Aktualizacja**.

3. Jeśli chcesz wypróbować program ESET Cybersecurity przed zakupem, wybierz opcję **Aktywuj licencję tymczasową**. Wprowadź swoje nazwisko i wypełnij pole Adres e-mail. Na ten adres zostanie wysłana licencja testowa. Program ESET Cybersecurity zostanie aktywowany na ograniczony czas. Każdy klient może aktywować licencję tymczasową tylko raz.


Jeśli tym razem nie chcesz aktywować produktu, kliknij przycisk **Anuluj**. W przypadku wybrania opcji **Anuluj** możesz aktywować produkt ESET Cybersecurity bezpośrednio z programu. W tym celu kliknij ikonę ESET Cybersecurity na pasku menu (na górze ekranu), a następnie kliknij opcję **Aktywacja produktu**.

Jeśli nie masz licencji i chcesz ją nabyć, kliknij opcję **Kup licencję**. Spowoduje to przekierowanie do witryny lokalnego dystrybutora firmy ESET.

Uruchamianie programu ESET Cybersecurity

Program ESET Cybersecurity uruchamia ochronę komputera natychmiast po aktywacji. W dowolnym czasie można otworzyć program ESET Cybersecurity, aby sprawdzić stan ochrony lub wykonać różne zadania skanowania lub konserwacji.

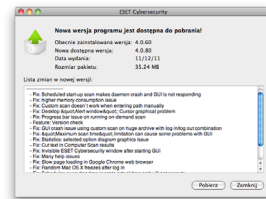
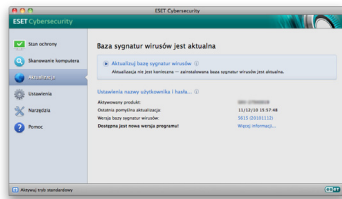
Aby uruchomić program ESET Cybersecurity:

- Kliknij ikonę ESET Cybersecurity  na pasku menu (na górze ekranu), a następnie wybierz opcję **Otwórz okno**.

Sprawdzanie dostępności nowej wersji

Używanie najnowszej kompilacji programu ESET Cybersecurity gwarantuje maksymalne bezpieczeństwo. Aby sprawdzić dostępność nowej wersji, kliknij opcję **Aktualizacja** dostępną w menu głównym po lewej stronie. W przypadku dostępności nowej kompilacji u dołu okna zostanie wyświetlony komunikat „Dostępna jest nowa wersja programu ESET Cybersecurity”. Aby wyświetlić nowe okno z informacją o numerze wersji nowej kompilacji oraz dziennikiem zmian, kliknij przycisk **Więcej informacji....** Aby pobrać najnowszą kompilację, kliknij przycisk

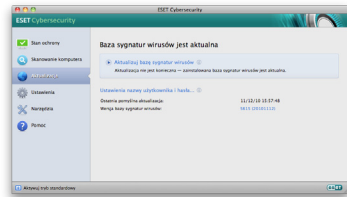
Pobierz. Jeśli chcesz zamknąć okno i pobrać uaktualnienie później, kliknij przycisk **Zamknij**. W przypadku kliknięcia przycisku **Pobierz** plik zostanie zapisany w folderze pobierania (lub w folderze domyślnym ustawionym przez przeglądarkę). Po zakończeniu pobierania uruchom plik i wykonaj instrukcje dotyczące instalacji. Twoja nazwa użytkownika i hasło zostaną automatycznie przeniesione do nowej instalacji. Zaleca się regularne sprawdzanie dostępności uaktualnień — zwłaszcza po przeprowadzeniu nowej instalacji.



Wprowadzanie nazwy użytkownika i hasła w celu aktualizacji

Jeśli nazwa użytkownika i hasło nie zostały wprowadzone po instalacji, można to zrobić bezpośrednio w menu programu.

W lewym panelu ekranu programu ESET Cybersecurity wybierz opcję **Aktualizacja**, a następnie kliknij opcję **Ustawienia nazwy użytkownika i hasła...** po prawej stronie.



Wprowadź nazwę użytkownika i hasło w odpowiednich polach i kliknij przycisk **Zamknij**, aby potwierdzić. W nazwie użytkownika i hasle jest rozróżniana wielkość liter. Należy je wprowadzić uważnie i dokładnie. Zaleca się skopiowanie i wklejenie tych informacji z wiadomości e-mail dotyczącej licencji.

Aby otrzymywać aktualizacje oraz zapewnić stałą ochronę komputera przed nowymi zagrożeniami, należy prawidłowo wprowadzić nazwę użytkownika i hasło. Wprowadzenie nazwy użytkownika oraz hasła jest również wymagane w przypadku odnawiania licencji na oprogramowanie lub jego ponownej instalacji.

Aktualizacja

Domyślnie program ESET Cybersecurity jest skonfigurowany tak, aby regularnie pobierać aktualizacje (co 60 minut).

Jeśli po instalacji wprowadzono nazwę użytkownika i hasło, lecz nie przeprowadzono jeszcze aktualizacji, zaleca się uruchomienie jej ręcznie:

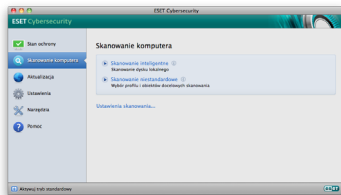
- Wybierz opcję **Aktualizacja** w lewym panelu ekranu programu ESET Cybersecurity.
- Kliknij polecenie **Aktualizuj bazę sygnatur wirusów**.

Moduł aktualizacji nawiąże połączenie z Internetem, połączy się z dostępnym serwerem aktualizacji firmy ESET oraz pobierze podpisane cyfrowo pliki aktualizacji, zawierające najnowsze sygnatury szkodliwego oprogramowania, a także nowe definicje zaawansowanej heurystyki oraz innych modułów programu.

Po zainstalowaniu nowej aktualizacji program ESET Cybersecurity wyświetla nową wersję bazy sygnatur wirusów na pasku menu systemu Mac OS.

Skanowanie komputera

Po przeprowadzeniu pomyślnej instalacji oraz aktualizacji zaleca się przeprowadzenie pełnego skanowania komputera w poszukiwaniu istniejących zagrożeń. W tym celu kliknij opcję **Skanowanie komputera** na ekranie głównym programu ESET Cybersecurity i wybierz opcję **Skanowanie inteligentne**. Program ESET Cybersecurity rozpocznie skanowanie wszystkich lokalnych dysków twardej. Podczas skanowania w oknie stanu będzie wyświetlany pasek postępu oraz bieżące statystyki dotyczące przeskanowanych oraz znalezionych zainfekowanych plików. W razie wykrycia zagrożenia program ESET Cybersecurity podda plik kwarantannie i wyświetli alert. Podczas skanowania użytkownik powinien móc normalnie korzystać z komputera.




Wskaźniki stanu ochrony


Bieżący stan ochrony programu ESET Cybersecurity jest sygnalizowany za pomocą:


- ikony na pasku menu,
- raportu w oknie **Stan ochrony**.

Jeśli moduł ochrony jest wyłączony, jego nazwa jest wyświetlana w oknie **Stan ochrony** razem z łączem umożliwiającym jego ponowne włączenie.

Poszczególne stany ochrony są oznaczone 3 kolorami:

 **zielony** — ochrona antywirusowa działa prawidłowo; komputer jest chroniony przed szkodliwym oprogramowaniem i atakami z sieci. Ten stan wskazuje, że wszystkie moduły ochrony są włączone, a baza sygnatur wirusów jest aktualna.

 **żółty** — ochrona systemu plików w czasie rzeczywistym jest włączana, ale maksymalny poziom ochrony komputera nie jest zapewniony. Żółta ikona jest wyświetlana, jeśli program ESET Cybersecurity wymaga działania użytkownika.

 **czerwony** — ochrona systemu plików w czasie rzeczywistym jest wyłączona. Ponieważ prawidłowe funkcjonowanie tych modułów jest konieczne do zapewnienia ochrony systemu, zaleca się natychmiastowe włączenie nieaktywnego modułu.

Rozwiązywanie problemów

Specjaliści z działu obsługi technicznej firmy ESET służą pomocą w rozwiązywaniu potencjalnych problemów. Przed skontaktowaniem się z działem obsługi technicznej zalecamy poszukanie rozwiązania w witrynie internetowej firmy ESET. Dzięki temu problem można szybko rozwiązać w ciągu kilku minut.

Odpowiedzi na najczęściej zadawane pytania można znaleźć pod adresem:
<http://www.eset.eu/support/faq>

Rozwiązania różnych problemów, wskazówki i porady można znaleźć w naszej bazie wiedzy:
<http://kb.eset.eu>

Aby skontaktować się z naszym działem obsługi technicznej, należy wypełnić następujący formularz:
<http://www.eset.eu/support/form>

