

ESET Cybersecurity

para Mac

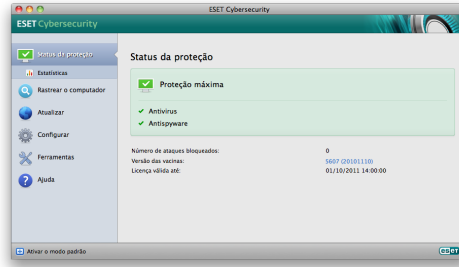
Guia de Inicialização Rápida



O ESET Cybersecurity fornece proteção de última geração para o seu computador contra código malicioso. Com base no ThreatSense®, o primeiro mecanismo de verificação introduzido no premiado sistema NOD32 antivírus, o ESET Cybersecurity continua a fornecer proteção nunca vista contra ameaças novas, sem a necessidade de constantes atualizações de assinatura para reconhecer as ameaças. Este manual o guiará por todas-as etapas ao longo da configuração rápida do produto.

Antivírus: Proativamente detecta e desativa mais ameaças de malware conhecidas e até mesmo desconhecidas do que qualquer outro produto de segurança.

Antispyware: Lhe protege contra backdoors ocultos, downloaders, explorações de vulnerabilidades, quebra e roubo de senhas, keyloggers e proxies.



O status de proteção informa sobre o nível de proteção atual do seu computador e da sua segurança.



As opções de configuração permitem que você ajuste os níveis de proteção do seu computador.



O rastreamento do computador é uma parte importante de todas as soluções antivírus. Ele é usado para realizar um rastreamento dos arquivos e pastas no(s) disco(s) em seu computador.



A seção Ferramentas, disponível no modo estendido, permite que você acesse recursos avançados: relatórios, quarentena e agendador.



A seção Atualização contém informações importantes sobre as atualizações do programa. É essencial que o programa seja atualizado regularmente a fim de fornecer o nível máximo de proteção contra as últimas ameaças.



Ajuda e suporte abrangentes para o ESET Cybersecurity. Você também pode contatar o suporte técnico ESET diretamente daqui.

Instalação

Antes de iniciar o processo de instalação, feche todos os programas abertos em seu computador. O ESET Cybersecurity contém componentes que podem entrar em conflito com outros programas antivírus que já podem estar instalados no computador. A ESET recomenda que você remova qualquer outro programa para evitar problemas potenciais. Você pode instalar o ESET Cybersecurity por um CD de instalação ou por um arquivo disponível no site da ESET.

Para iniciar o assistente de instalação, execute uma das seguintes ações:

- Se estiver instalando a partir do CD de instalação, insira o CD na unidade de CD-ROM, e a tela de menus será exibida. Clique duas vezes no ícone de **Instalação do ESET Cybersecurity** para iniciar o instalador.

- Se estiver instalando a partir de um arquivo obtido por download, clique duas vezes no arquivo que obteve por download para iniciar o instalador.

Após iniciar o instalador e aceitar o contrato de licença, o instalador oferecerá dois tipos de opções de instalação:

Típica – apenas os parâmetros mais importantes serão configurados durante a instalação. Outros parâmetros serão predefinidos para as configurações recomendadas. Este modo fornece nossa proteção abrangente e recomendada e é adequado para a maioria dos usuários.

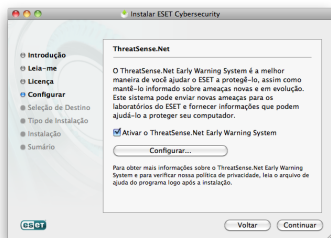
Personalizada – ativa a configuração de todos os parâmetros avançados durante a instalação.

Este guia descreve a instalação típica.



ThreatSense.Net

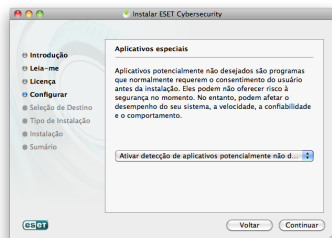
O ThreatSense.Net desempenha um papel importante em nossa pesquisa sobre novas tecnologias de detecção, o que nos permite capturar malware proativamente e oferecer uma proteção melhor. Recomendamos que você deixe o ThreatSense.Net Early Warning System ativado.



Clique em **Continuar** para prosseguir até a próxima etapa.

Detecção de aplicativos potencialmente não desejados

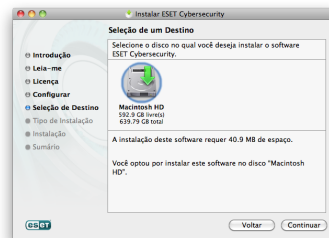
Como alguns aplicativos potencialmente indesejados são usados de maneira legítima e não necessariamente representam um risco de segurança, o consentimento do usuário é necessário para ativar a detecção. Recomendamos que você selecione a opção **Ativar detecção de aplicativos potencialmente não desejados**.



Clique em **Continuar** para prosseguir até a próxima etapa.

Local de instalação

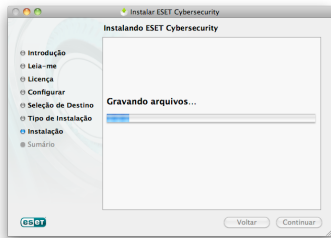
Selecione o disco onde você deseja instalar o ESET Cybersecurity e clique em **Continuar**.



Concluindo a instalação

Quando todos os parâmetros

necessários forem configurados, clique no botão **Instalar** para iniciar a instalação final. O progresso da instalação será indicado por uma barra de progresso. Após a conclusão da instalação, você deverá reiniciar o computador. Apenas clique no botão **Reiniciar** na tela de Instalação concluída.



Ativação do produto

Quando reiniciar a máquina, você verá a janela Tipo de ativação do produto.

1. Se você adquiriu uma versão do produto em caixa no varejo, ele já contém uma Chave de ativação juntamente com as instruções de ativação passo a passo. A Chave de ativação está normalmente localizada no interior ou na parte posterior do pacote do produto. Para uma ativação bem sucedida, a Chave de ativação deve ser digitada conforme fornecida.

2. Se você recebeu um Usuário e uma Senha, selecione a opção **Ativar utilizando um Usuário e Senha** e digite os dados da licença nos campos apropriados. Essa opção equivale à **Configuração do usuário e senha...** na janela de **Atualizar do programa**.

3. Se desejar avaliar o ESET Cybersecurity antes de fazer uma aquisição, selecione a opção **Ativar licença de avaliação**. Preencha seu nome e seu Endereço de email. Sua licença de avaliação será enviada para esse endereço. O ESET Cybersecurity será ativado por um período limitado. As licenças de avaliação podem ser ativadas apenas uma vez por cliente.

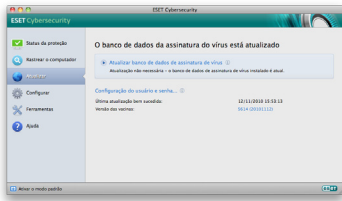
Se decidir não ativar no momento, clique em **Cancelar**. Se selecionar Cancelar, você poderá ativar o ESET Cybersecurity diretamente a partir do programa; clique no ícone do ESET Cybersecurity na barra de menus (topo da tela) e depois clique em **Ativação do produto**.

Se você não tem uma licença e deseja adquirir uma, clique na opção **Comprar licença**. Isso lhe redirecionará para o site do seu distribuidor local da ESET.

Inserindo o usuário e a senha para atualizar

Se você não digitou o usuário e a senha após a instalação, você poderá fazer isso diretamente no menu do programa.

No painel esquerdo da tela do ESET Cybersecurity, selecione **Atualizar** e depois clique em **Configuração do usuário e senha...**, à direita.



Digite o usuário e a senha nos campos apropriados e clique em **Fechar** para confirmar. Ambos o usuário e a senha diferenciam maiúsculas de minúsculas. Digite-os com cuidado e precisão. Não é recomendável copiar e colar do email de licença.

O usuário e a senha devem ser digitados corretamente para receber atualizações e garantir que o computador esteja continuamente protegido contra novas ameaças. Você também terá que digitar o usuário e a senha se estiver renovando ou reinstalado o software.

Atualizar

Por padrão, o ESET Cybersecurity é configurado para receber atualizações regulares (uma vez a cada 60 minutos). Se você digitou o usuário e a senha após a instalação e nenhuma atualização

foi feita ainda, recomendamos iniciar a atualização manualmente:

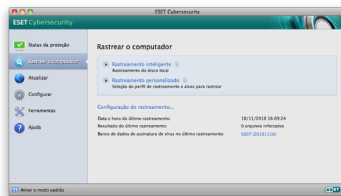
- Selecione **Atualizar** no painel esquerdo da tela principal do ESET Cybersecurity
- Clique em **Atualizar banco de dados de assinatura de vírus**

O módulo de atualização conectará à Internet, contatará um servidor de atualização ESET disponível e fará o download de arquivos de atualização assinados digitalmente, contendo as assinaturas de malware mais recentes e novas definições para heurística avançada e outros módulos do programa.

Assim que uma nova atualização é instalada, o ESET Cybersecurity exibe a nova versão do banco de dados de assinatura de vírus na barra de menus do Mac OS.

Rastreamento do computador

Depois de instalar e atualizar com êxito, recomendamos que você faça um rastreamento completo do computador para verificar se existem ameaças. Para fazer isso, clique em **Rastrear o computador** na tela principal do ESET Cybersecurity e selecione **Rastreamento inteligente**. O ESET Cybersecurity começará a rastrear todos os discos rígidos locais. Enquanto o rastreamento continuar, a janela de status exibirá a barra de progresso e as estatísticas atuais sobre os arquivos rastreados e infectados. Se uma ameaça for detectada, o ESET Cybersecurity colocará o arquivo em quarentena e exibirá um alerta. Você poderá continuar trabalhando normalmente enquanto o rastreamento ocorre.




Indicação do status da proteção


O status atual da proteção do ESET Cybersecurity é indicado das seguintes maneiras:


- Através do ícone na barra de menus
- Através de um relatório na janela **Status da proteção**

Caso algum módulo de proteção esteja desativado, a janela **Status da proteção** indicará o nome do módulo desativado, juntamente com um link para que você possa reativá-lo.

Os status individuais da proteção são indicados por 3 cores:

 **verde** – A proteção antivírus está funcionando corretamente; seu computador está protegido contra software malicioso e ataques à rede. Este status indica que todos os módulos de proteção estão ativados e o banco de dados de assinatura de vírus está atualizado.

 **amarelo** – A proteção em tempo real do sistema de arquivos está ativada, mas o nível máximo de proteção não é garantido. O ícone amarelo é exibido se o ESET Cybersecurity precisar da sua atenção.

 **vermelho** – A proteção em tempo real do sistema de arquivos está desativada. Como o funcionamento correto desses módulos é vital para a segurança do computador, recomendamos ativar o módulo inativo imediatamente.

Resolvendo problemas

Os especialistas de suporte técnico da ESET estão prontos para ajudá-lo a resolver problemas potenciais. Antes de contatar o suporte técnico, recomendamos que você pesquise uma solução no site da ESET primeiro. Isso lhe ajudará a resolver o problema em apenas alguns minutos.

As respostas para as perguntas mais frequentes podem ser encontradas em:

<http://www.eset.eu/support/faq>

Para obter diversas soluções de problemas, instruções e dicas, leia a nossa base de dados de conhecimento:

<http://kb.eset.eu>

Para contatar o suporte técnico da ESET, preencha o formulário de suporte:

<http://www.eset.eu/support/form>

