

ESET Cybersecurity

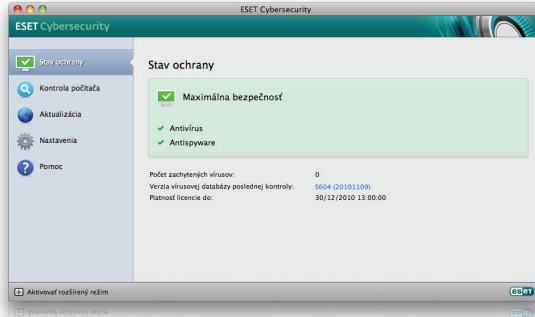
Stručná příručka



ESET Cybersecurity poskytuje špičkovú ochranu vášho počítača pred počítačovými hrozbami. ESET Cybersecurity využíva skenovacie jadro ThreatSense®, ktoré bolo prvýkrát použité v oceňovanom antivírusovom programe ESET NOD32 Antivirus a ponúka najlepšiu ochranu voči takzvaným zero-day hrozbám bez potreby neustálych aktualizácií databázy vírusových vzoriek. Táto príručka vás krok za krokom prevedie rýchlou inštaláciou a konfiguráciou produktu.

Antivírus: Proaktívne deteguje a likviduje viac známych aj neznámych hrozieb ako ktorýkoľvek iný bezpečnostný produkt.

Antispyware: Chráni pred skrytými backdoormi, downloadermi, exploitmi, hijackermi, programami na odcudzenie hesiel a keyloggermi.



Obrazovka Stav ochrany vás informuje o aktuálnej úrovni ochrany a zabezpečenia vášho počítača.



V nastaveniach programu si môžete zvoliť požadovanú úroveň ochrany vášho počítača.



Kontrola počítača je dôležitou súčasťou každého antivírusového riešenia. Používa sa na kontrolu súborov a priečinkov na disku/diskoch počítača.



Časť Nástroje, ktorá je k dispozícii v rozšírenom režime, vám umožní pracovať s pokročilými funkciami ako protokoly, karanténa a plánovač.



Časť Aktualizácia obsahuje dôležité informácie o aktualizáciách programu. Aby program zabezpečoval maximálnu úroveň ochrany pred najnovšími počítačovými hrozbami, je nevyhnutné ho pravidelne aktualizovať.



Kompletná pomoc a podpora pre produkt ESET Cybersecurity. Z tejto časti môžete priamo kontaktovať technickú podporu spoločnosti ESET.

Inštalácia

Pred začatím inštalácie zatvorte všetky programy spustené na počítači. ESET Cybersecurity obsahuje súčasti, ktoré by mohli spôsobiť konflikt s inými antivírusovými programami nainštalovanými na počítači. Spoločnosť ESET preto dôrazne odporúča odinštalovať všetky iné antivírusové programy, aby ste sa vyhlí možným problémom.

Produkt ESET Cybersecurity môžete nainštalovať z inštalačného disku CD alebo zo súboru, ktorý je k dispozícii na internetovej stránke spoločnosti ESET.

Pre spustenie inštalačného sprievodcu vykonajte jednu z nasledovných činností:

- Ak inštalujete z inštalačného disku CD, vložte disk do mechaniky CD-ROM. Inštaláciu spustíte dvojklikom na ikonu **ESET Cybersecurity** a **Inštalátor**.
- Ak inštalujete z prevzatého súboru, inštaláciu spustíte dvojklikom na súbor.

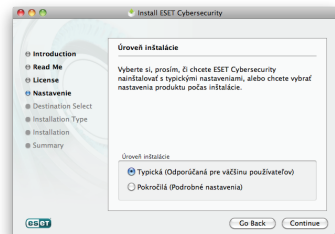


Po spustení inštalácie a vyjadrení súhlasu s licenčnými podmienkami si môžete vybrať z dvoch typov inštalácie.

Typická – počas inštalácie budete konfigurovať iba najdôležitejšie parametre. Ostatné parametre budú nastavené na odporúčané nastavenia. Tento režim nastaví nami odporúčané parametre pre optimálnu ochranu a je vhodný pre väčšinu používateľov.

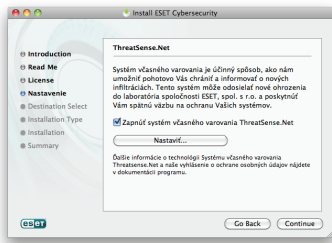
Pokročilá – umožňuje počas inštalácie nakonfigurovať všetky pokročilé parametre.

Tento návod popisuje typickú inštaláciu.



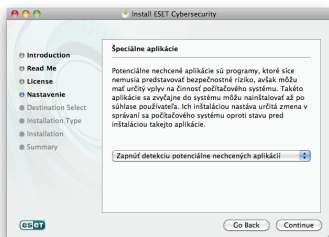
ThreatSense.Net

ThreatSense.Net hrá dôležitú úlohu pri vývoji nových technológií proaktívnej detekcie škodlivého kódu, vďaka čomu poskytuje lepšiu ochranu aj vám. Odporúčame, aby ste Systém včasného varovania ThreatSense.Net nechali zapnutý.



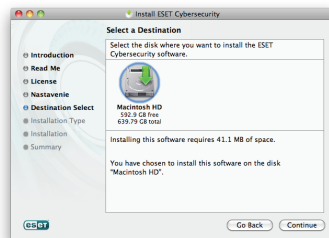
Detekcia potenciálne nechcených aplikácií

Pretože niektoré potenciálne nechcené aplikácie môžu byť používateľom používané zámerne, pričom nemusia predstavovať priame bezpečnostné riziko, pre aktivovanie ich detekcie je potrebný súhlas používateľa. Označením voľby **Zapnúť detekciu potenciálne nechcených aplikácií** túto funkciu aktivujete.



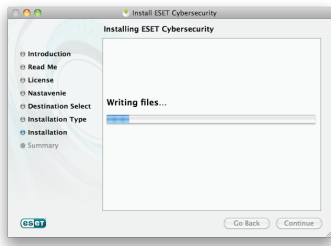
Umiestnenie inštalácie

ESET Cybersecurity bude štandardne nainštalovaný na disk "Macintosh HD". Ak si želáte nainštalovať program na iný disk, kliknite na tlačidlo **Zmeniť umiestnenie inštalácie...** (alebo **Change Install Location...**), vyberte disk a kliknite na tlačidlo **Pokračovať** (alebo **Continue**).



Dokončenie inštalácie

Po nakonfigurovaní všetkých potrebných parametrov môžete spustiť proces samotnej inštalácie kliknutím na tlačidlo **Inštalovať** (alebo **Install**). Postup inštalácie sa zobrazuje pomocou indikátora postupu. Po dokončení inštalácie budete vyzvaný reštartovať váš počítač.



Aktivácia produktu

Aby ESET Cybersecurity správne fungoval, je ho najskôr potrebné aktivovať.

Po reštarte počítača uvidíte na obrazovke okno **Spôsob aktivácie produktu**.

1. Ak ste si zakúpili krabicovú verziu produktu, obdržali ste k nemu Aktivačný kľúč. Aktivačný kľúč sa zvyčajne nachádza na zadnej strane krabice produktu.

2. Ak ste ku produktu obdržali Meno a Heslo, zvolte možnosť **Aktivovať pomocou mena a hesla** a zadajte licenčné dáta do príslušných polí. Táto možnosť je rovnocenná možnosti **Nastaviť používateľské meno a heslo...** v programe v sekcii **Aktualizácia**.

3. Ak si želáte ESET Cybersecurity vyskúšať pred zakúpením, vyberte možnosť **Aktivovať skúšobnú licenciu**. Zadajte vaše meno a e-mailovú adresu. Skúšobnú licenciu obdržíte na tejto adrese. Program ESET Cybersecurity bude



aktivovaný iba na určitú dobu. Skúšobná licencia sa dá získať iba raz a iba pre jedného zákazníka.

Ak nemáte licenciu a želáte si ju zakúpiť, kliknite na možnosť **Zakúpiť licenciu**. Táto možnosť vás presmeruje na webstránku vášho miestneho ESET distribútora.

Spustenie programu

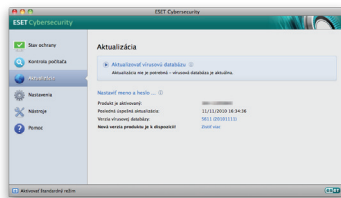
ESET Cybersecurity začne váš počítač chrániť okamžite po nainštalovaní. Aby bol program aktívny, nemusíte ho spúšťať. Ak však kedykoľvek chcete vykonať kontrolu počítača alebo udržbu systému, prípadne si overiť stav ochrany, stačí ESET Cybersecurity spustiť.

ESET Cybersecurity môžete spustiť jedným z nasledovných spôsobov:

- Kliknite na ikonu ESET Cybersecurity  na paneli programov (Dock) v spodnej časti obrazovky.
- Kliknite na ikonu ESET Cybersecurity  na paneli s ponukami (v hornej časti obrazovky) a vyberte možnosť **Otvoriť ESET Cybersecurity**.

Aktualizácia programu

Z dôvodu zaručenia maximálnej ochrany je dôležité používať najnovšiu verziu produktu ESET Cybersecurity. Ak si želáte overiť, či je k dispozícii novšia verzia produktu, kliknite na **Aktualizácia** z hlavného menu na ľavej strane. Správa *Nová verzia produktu je k dispozícii!* bude zobrazená v spodnej časti okna. Kliknite na **Zistiť viac**.



V novom okne uvidíte informácie o novej verzii produktu a zoznam zmien. Kliknutím na **Stiahni** stiahnete najnovšiu verziu produktu. Ak si

neželáte stiahnuť najnovšiu verziu, kliknite na **Zavrieť**.

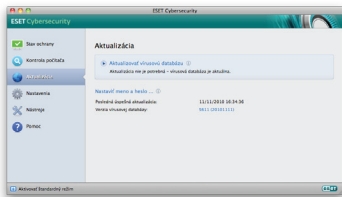


Po kliknutí na **Stiahni** bude inštalateľný súbor stiahnutý do vášho priečinka Downloads alebo iného priečinka, ktorý je prednastavený vašim internetovým prehliadačom. Po dokončení sťahovania súboru spustíte súbor a postupujte podľa krokov inštalateľného sprievodcu. Vaše licenčné dáta (Meno a Heslo) budú automaticky prenesené do novej inštalácie.

Zadanie prihlasovacieho mena a hesla pre aktualizáciu

Ak platnosť vašej pôvodnej licencie vypršala a máte už k dispozícii nové prihlasovacie meno a heslo (alebo ak ste prihlasovacie meno a heslo nezadali počas inštalácie), zadajte prihlasovacie meno a heslo priamo v ponuke programu.

V ľavej časti okna programu ESET Cybersecurity kliknite na položku **Aktualizácia** a potom kliknite na odkaz **Nastaviť meno a heslo...**



Zadajte prihlasovacie meno a heslo do príslušných políčok a potvrdte ich kliknutím na tlačidlo **OK**. Pri zadávaní prihlasovacieho mena a hesla je

potrebné rozlišovať veľké a malé písmená. Zadajte oba údaje pozorne a presne. Odporúčame oba údaje skopírovať priamo z licenčného e-mailu.

Aktualizácia

Štandardne je ESET Cybersecurity nastavený tak, aby preberal pravidelné aktualizácie (každých 60 minút). Ak ste po nainštalovaní produktu zadali prihlasovacie meno a heslo a zatiaľ neprebehla ani jedna aktualizácia, odporúčame spustiť aktualizáciu manuálne takto:

- V ľavej časti hlavnej obrazovky programu ESET Cybersecurity kliknite na položku **Aktualizácia**.
- Kliknite na položku **Aktualizovať vírusovú databázu**.

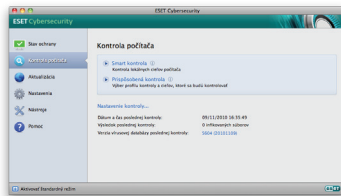
Modul starajúci sa o aktualizácie sa pripojí k sieti internet, skontaktuje

dostupný server ESET a prevezme digitálne podpísané súbory aktualizácií, ktoré obsahujú najnovšie vzorky vírusov a definície pre pokročilé heuristické metódy a ostatné moduly programu.

Po nainštalovaní novej aktualizácie, zobrazí ESET Cybersecurity číslo novej verzie databázy vzoriek vírusov na paneli s ponukami systému Mac OS.

Kontrola počítača

Po úspešnej inštalácii a aktualizácii odporúčame spustiť kompletnú kontrolu počítača, ktorá vyhledá všetky existujúce hrozby. Kliknite na položku **Kontrola počítača** na hlavnej obrazovke programu ESET Cybersecurity a zvolte možnosť **Smart kontrola**. ESET Cybersecurity začne kontrolovať všetky lokálne disky počítača. V priebehu kontroly stavové okno zobrazuje indikátor priebehu a štatistiku skontrolovaných a infikovaných objektov. Pri nájdení infiltrácie ESET Cybersecurity presunie podozrivý súbor do karantény a zobrazí upozornenie. Počas kontroly počítača možno naďalej plnohodnotne pracovať s počítačom.




Indikácia stavu ochrany


Aktuálny stav ochrany programu sa zobrazuje nasledovnými spôsobmi:


- Pomocou ikony v paneli s ponukami,
- Ako správa v okne **Stav ochrany**.

V prípade, že niektorý modul ochrany je vypnutý, jeho názov sa zobrazí v okne **Stav ochrany** spolu s odkazom umožňujúcim jeho opätovné zapnutie.

Jednotlivé stavy ochrany sú indikované tromi farebnými ikonami:

 **zelená** – antivírusová ochrana pracuje správne a váš počítač je chránený pred škodlivým kódom aj sieťovým útokom. V tomto stave sú všetky ochranné moduly aktívne a databáza vzoriek vírusov je aktualizovaná.

 **žltá** – systém ochrany súborov v reálnom čase je aktívny, nie je však zabezpečená maximálna ochrana.

 **červená** – systém ochrany súborov v reálnom čase je vypnutý. Pretože riadne fungovanie týchto modulov je nevyhnutné pre bezpečnosť vášho systému, odporúčame, aby ste neaktívne moduly okamžite zapli.

Riešenie problémov

Špecialisti technickej podpory spoločnosti ESET sú pripravení pomôcť vám pri riešení prípadných problémov. Skôr než budete kontaktovať technickú podporu, odporúčame vám pokúsiť sa najskôr vyhľadať riešenie na webovej stránke spoločnosti ESET. Týmto spôsobom problém zvyčajne vyriešite najrýchlejšie do niekoľkých minút.

Odpovede na najčastejšie otázky nájdete tu:

<http://www.eset.sk/podpora/aste-otazky>

Riešenia rôznych problémov, postupy a tipy nájdete v našej znalostnej databáze:

<http://kb.eset.sk>

Ak si želáte kontaktovať technickú podporu spoločnosti ESET, vyplňte prosím nasledovný formulár:

<http://www.eset.sk/podpora/formular>

