

# ESET Cybersecurity

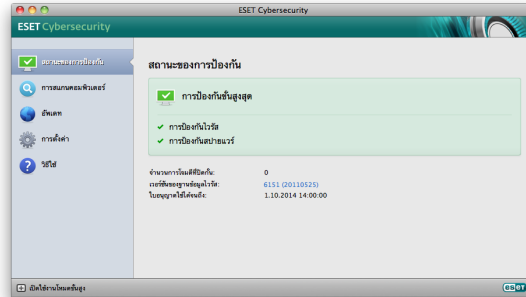
คู่มือการเริ่มต้นอย่างรวดเร็ว



**ESET Cybersecurity** ให้การป้องกันที่ล้ำหน้าสำหรับคอมพิวเตอร์ของคุณจากรหัสที่เป็นอันตราย ใช้กลไกการสแกน **ThreatSense®** ที่เริ่มนำมาใช้ในระบบป้องกันไวรัส **NOD32** ที่ได้รับรางวัล ทำให้ **ESET Cybersecurity** ยังคงให้การป้องกันภัยคุกคามต่างๆ ได้เหนือกว่าตั้งแต่วันแรกที่เกิดภัยคุกคามนั้นๆ โดยไม่ต้องมีการอัปเดตฐานข้อมูลไวรัสเป็นประจำเพื่อรับรู้ภัยคุกคาม คู่มือนี้จะนำคุณเข้าสู่การตั้งค่าและกำหนดค่าผลิตภัณฑ์แบบทีละขั้นตอน

**การป้องกันไวรัส:** ตรวจสอบและปิดการใช้งานภัยคุกคามจากมัลแวร์ที่รู้จักและไม่รู้จักในเชิงรุกได้มากกว่าผลิตภัณฑ์รักษาความปลอดภัยอื่นๆ

**การป้องกันสแปมแวร์:** ป้องกันคุณจากจุดอ่อนของประตูลับ เครื่องมือดาวนโหลด ช่องโหว่ แคร็กเกอร์ ไฮแจ็กเกอร์ ผู้โจรกรรมรหัสผ่าน เครื่องมือบันทึกการกดแป้นพิมพ์ และพรีอิกซี



สถานะการป้องกัน จะแจ้งให้คุณทราบเกี่ยวกับระดับการป้องกันปัจจุบันของคอมพิวเตอร์ และการรักษาความปลอดภัย



ตัวเลือกการตั้งค่าช่วยให้คุณสามารถปรับระดับการป้องกันคอมพิวเตอร์ของคุณ



การสแกนคอมพิวเตอร์เป็นส่วนสำคัญของโซลูชันป้องกันไวรัส ซึ่งใช้เพื่อสแกนไฟล์และไฟล์เดอริเวทีฟของคอมพิวเตอร์ของคุณ



ส่วนของเครื่องมือ ซึ่งมีในโหมดขยาย จะช่วยให้คุณสามารถเข้าสู่คุณลักษณะขั้นสูง: ไฟล์บันทึก การกักเก็บและเครื่องมือวางกำหนดการ



ส่วนการอัปเดตนี้มีข้อมูลสำคัญเกี่ยวกับการอัปเดตโปรแกรม เป็นสิ่งที่สำคัญมากสำหรับโปรแกรม ในการอัปเดตเป็นประจำ เพื่อให้การป้องกันในระดับสูงสุดจากภัยคุกคามล่าสุด



ความช่วยเหลือและการสนับสนุนที่ครอบคลุมสำหรับ ESET Cybersecurity นอกจากนี้คุณยังสามารถติดต่อฝ่ายสนับสนุนด้านเทคนิคของ ESET ได้โดยตรงจากที่นี่

# การติดตั้ง

ก่อนที่จะเริ่มกระบวนการติดตั้ง โปรดปิดโปรแกรมที่เปิดไว้ในคอมพิวเตอร์ทั้งหมด ก่อน ESET Cybersecurity มีองค์ประกอบที่อาจทำงานขัดแย้งกับโปรแกรมป้องกันไวรัสอื่นที่อาจติดตั้งอยู่แล้วในคอมพิวเตอร์ของคุณ ESET ขอแนะนำให้คุณลบโปรแกรมป้องกันไวรัสอื่น ๆ ออกเพื่อป้องกันปัญหาที่อาจเกิดขึ้น คุณสามารถติดตั้ง ESET Cybersecurity จากซีดีการติดตั้งหรือจากไฟล์ที่มีให้บริการในเว็บไซต์ ESET

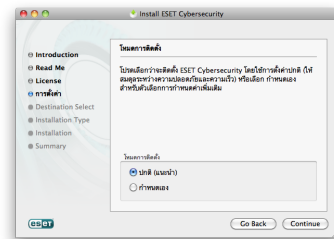
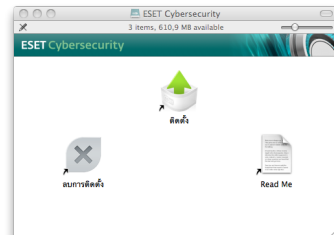
เมื่อต้องการเริ่มต้นนิวซ์การติดตั้ง ให้ดำเนินการอย่างใดอย่างหนึ่งต่อไปนี้:

- ถ้าคุณกำลังติดตั้งจากซีดีการติดตั้ง ให้ใส่ซีดีลงในไดรฟ์ CD-ROM หน้าจอเมนูจะปรากฏขึ้น คลิกสองครั้งที่ไอคอน **ESET Cybersecurity Installation** เพื่อเริ่มต้นโปรแกรมติดตั้ง
- ถ้าคุณกำลังติดตั้งจากไฟล์ที่ดาวน์โหลดไว้ ให้คลิกสองครั้งที่ไฟล์ที่คุณดาวน์โหลดเพื่อเริ่มต้นโปรแกรมติดตั้ง

หลังจากเริ่มต้นโปรแกรมติดตั้งและยอมรับข้อตกลงการอนุญาตใช้งานแล้ว โปรแกรมติดตั้งจะเสนอตัวเลือกการติดตั้งสองประเภท:

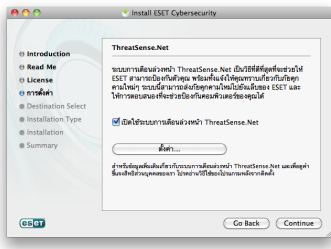
**ปกติ** — มีการกำหนดค่าเฉพาะพารามิเตอร์ที่สำคัญที่สุดระหว่างการติดตั้ง พารามิเตอร์อื่นๆ จะถูกตั้งค่าไว้ล่วงหน้าตามที่แนะนำแล้ว โหมดนี้จะให้การป้องกันที่ครอบคลุมตามที่แนะนำ และเหมาะสำหรับผู้ใช้งานส่วนใหญ่

**กำหนดเอง** — สามารถกำหนดค่าพารามิเตอร์ขั้นสูงทั้งหมดระหว่างการติดตั้ง คู่มือนี้อธิบายถึงการติดตั้งแบบปกติ



## ThreatSense.Net

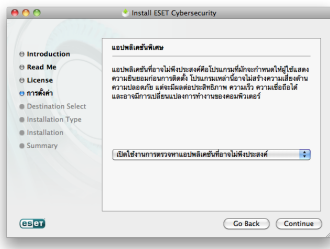
ThreatSense.Net มีบทบาทสำคัญในการวิจัยของเรา เกี่ยวกับเทคโนโลยีการตรวจหาใหม่ ที่ช่วยให้เราสามารถตรวจพบมัลแวร์ได้ในเชิงรุก และให้การป้องกันที่ดียิ่งขึ้น เราขอแนะนำให้คุณเปิดใช้งาน ThreatSense.Net Early Warning System ตามค่าเริ่มต้น



คลิก ดำเนินการต่อ เพื่อเข้าสู่ขั้นตอนถัดไป

## การตรวจหาแอปพลิเคชันที่อาจไม่พึงประสงค์

เนื่องจากการใช้งานแอปพลิเคชันที่อาจไม่พึงประสงค์โดยตั้งใจ และอาจไม่เป็นภัยคุกคามด้านการรักษาความปลอดภัย ดังนั้นจึงต้องมีการยินยอมจากผู้ใช้เพื่อที่จะเปิดใช้งานการตรวจหา เราขอแนะนำให้เลือก เปิดใช้งานการตรวจหาแอปพลิเคชันที่อาจไม่พึงประสงค์



คลิก ดำเนินการต่อ เพื่อเข้าสู่ขั้นตอนถัดไป

## ตำแหน่งการติดตั้ง

เลือกดิสก์ที่คุณต้องการติดตั้ง ESET Cybersecurity และคลิก ดำเนินการต่อ



## การดำเนินการติดตั้งให้เสร็จสมบูรณ์

เมื่อกำหนดค่าพารามิเตอร์ที่จำเป็นครบถ้วนแล้ว ให้เริ่มต้นการติดตั้งขั้นสุดท้ายด้วยการคลิกที่ปุ่ม **ติดตั้ง** ความคืบหน้าของการติดตั้งจะแสดงในแถบความคืบหน้า หลังจากติดตั้งเสร็จ คุณจะต้องเริ่มต้นคอมพิวเตอร์ใหม่ คลิกที่ปุ่ม **เริ่มต้นใหม่** ในหน้าจอ การติดตั้งเสร็จสมบูรณ์



## การเปิดใช้งานผลิตภัณฑ์

เมื่อคุณเริ่มต้นคอมพิวเตอร์ใหม่ คุณจะพบหน้าต่างประเภทการเปิดใช้งานผลิตภัณฑ์

1. ถ้าคุณซื้อผลิตภัณฑ์เวอร์ชันขายปลีก ผลิตภัณฑ์จะมีรหัสการเปิดใช้งานมาพร้อมกับคำแนะนำการเปิดใช้งานแบบที่ละขั้นตอน รหัสการเปิดใช้งานมักจะอยู่ด้านหลังหรือบนด้านหลังบรรจุภัณฑ์ของผลิตภัณฑ์ เพื่อให้สามารถเปิดใช้งานได้สำเร็จ ต้องป้อนรหัสการเปิดใช้งานตามที่มาให้

2. ถ้าคุณได้รับชื่อผู้ใช้และรหัสผ่าน ให้เลือกตัวเลือก **เปิดใช้งานโดยใช้ชื่อผู้ใช้และรหัสผ่าน** และป้อนข้อมูลใบอนุญาตในฟิลด์ที่เหมาะสม ตัวเลือกนี้เทียบเท่ากับ **ตั้งค่าชื่อผู้ใช้และรหัสผ่าน...** ในหน้าต่าง **อพเทท** ของโปรแกรม

3. ถ้าคุณต้องการทดลองใช้ ESET Cybersecurity ก่อนที่จะซื้อ โปรดเลือกตัวเลือก **เปิดใช้งานใบอนุญาตรุ่นทดลองใช้** ป้อนชื่อและที่อยู่อีเมลของคุณ ใบอนุญาตรุ่นทดลองใช้จะถูกส่งไปยังที่อยู่อีเมลนี้ ESET Cybersecurity จะได้รับการเปิดใช้งานในระยะเวลาจำกัด ใบอนุญาตทดสอบจะสามารถเปิดใช้งานได้หนึ่งครั้งต่อลูกค้าหนึ่งรายเท่านั้น

ถ้าคุณไม่ต้องการเปิดใช้งานในขณะนี้ ให้คลิก **เปิดใช้งานในภายหลัง** ถ้าคุณเลือกเปิดใช้งานในภายหลัง คุณสามารถเปิดใช้งาน ESET Cybersecurity โดยตรงจากโปรแกรม โดยคลิกที่ไอคอน ESET Cybersecurity ในแถบเมนู (ตำแหน่งสุดท้ายของหน้าจอ) จากนั้นคลิก **การเปิดใช้งานผลิตภัณฑ์**

ถ้าคุณไม่มีใบอนุญาตและต้องการซื้อ ให้คลิกตัวเลือก **ซื้อใบอนุญาต** การดำเนินการนี้จะเปลี่ยนเส้นทางคุณไปยังเว็บไซต์ของตัวแทนจำหน่าย ESET ในพื้นที่ของคุณ

# การเริ่มต้น ESET Cybersecurity

ESET Cybersecurity จะเริ่มต้นคุ้มครองคอมพิวเตอร์ของคุณทันทีหลังจากการเปิดใช้งาน คุณสามารถเปิด ESET Cybersecurity ได้ตลอดเวลา เพื่อตรวจสอบสถานะการป้องกันหรือดำเนินการสแกนและการบำรุงรักษาต่างๆ

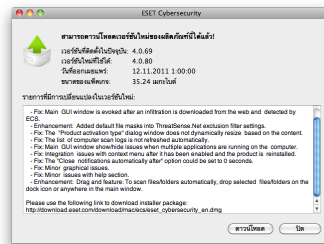
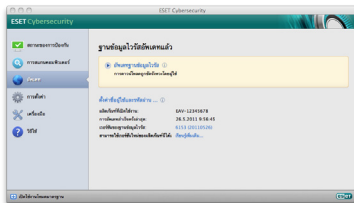
การเริ่มต้น ESET Cybersecurity:

- คลิกที่ไอคอน ESET Cybersecurity  ในแถบเมนู (ด้านบนสุดของหน้าจอ) และเลือก **เปิด ESET Cybersecurity**

## การตรวจหาเวอร์ชันใหม่

เพื่อให้มีการป้องกันสูงสุด สิ่งสำคัญคือจะต้องใช้ ESET Cybersecurity รุ่นล่าสุด เมื่อต้องการตรวจสอบเวอร์ชันใหม่ ให้คลิก **อัปเดต** จากเมนูหลักทางด้านซ้าย ถ้ามีเวอร์ชันใหม่ ข้อความ "มีเวอร์ชันใหม่ของ ESET Cybersecurity ที่ใช้ได้" จะปรากฏที่ด้านล่างของหน้าต่าง คลิก **ดูข้อมูลเพิ่มเติม...** เพื่อแสดงหน้าต่างใหม่ที่ประกอบด้วยหมายเลขเวอร์ชันของรุ่นใหม่ และรายการการเปลี่ยนแปลงในเวอร์ชันใหม่หรือข้อมูลสำคัญอื่นๆ คลิก **ดาวน์โหลด** เพื่อดาวน์โหลดรุ่นใหม่ล่าสุด คลิก **ตกลง** เพื่อปิดหน้าต่างและดาวน์โหลดการอัปเดตในภายหลัง ถ้าคุณคลิก **ดาวน์โหลด** ไฟล์จะถูกดาวน์โหลด

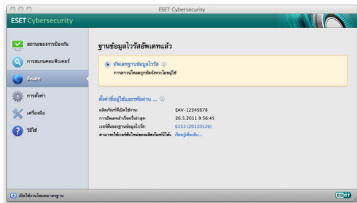
ไปยังโฟลเดอร์การดาวน์โหลดของคุณ (หรือโฟลเดอร์เริ่มต้นที่ตั้งขึ้นโดยเบราว์เซอร์ของคุณ) เมื่อเสร็จสิ้นการดาวน์โหลดไฟล์ ให้เริ่มต้นไฟล์และดำเนินการตามคำแนะนำการติดตั้ง ชื่อผู้ใช้และรหัสผ่านจะถูกโอนไปยังการติดตั้งใหม่โดยอัตโนมัติ ขอแนะนำให้ตรวจสอบการอัปเดตเป็นประจำ โดยเฉพาะหลังจากการติดตั้งล่าสุด



# การป้อนชื่อผู้ใช้และรหัสผ่านสำหรับการอัปเดต

ถ้าคุณยังไม่ได้ป้อนชื่อผู้ใช้และรหัสผ่านหลังจากการติดตั้ง คุณสามารถดำเนินการได้โดยตรงในเมนูโปรแกรม

ในช่องด้านซ้ายของหน้าจอ ESET Cybersecurity ให้เลือก อัปเดต และจากนั้นคลิก ตั้งค่าชื่อผู้ใช้และรหัสผ่าน... ทางขวา



ป้อนชื่อผู้ใช้และรหัสผ่านในฟิลด์ที่เหมาะสม และคลิก ตกลง เพื่อยืนยัน ทั้งชื่อผู้ใช้และรหัสผ่านจะต้องตรงตามตัวพิมพ์เล็กและใหญ่ โปรแกรมจะตั้งรหัสผ่านและถูกต้องขอแนะนำให้ใช้การคัดลอกและวางจากอีเมลยืนยัน

คุณต้องป้อนชื่อผู้ใช้และรหัสผ่านของคุณอย่างถูกต้อง เพื่อที่จะรับอัปเดตและเพื่อให้มั่นใจว่าคอมพิวเตอร์ของคุณได้รับการป้องกันอย่างต่อเนื่องจากภัยคุกคามที่เกิดขึ้นใหม่ นอกจากนี้ คุณยังต้องป้อนชื่อผู้ใช้และรหัสผ่านที่คุณได้รับหลังจากต่ออายุหรือติดตั้งซอฟต์แวร์ใหม่

## อัปเดต

โดยค่าเริ่มต้น ESET Cybersecurity ได้รับการตั้งค่าให้รับอัปเดตใหม่ (ทุก 60 นาที) ถ้าคุณป้อนชื่อผู้ใช้และรหัสผ่านหลังจากการติดตั้ง และไม่มีการอัปเดต เราขอแนะนำให้คุณเริ่มต้นการอัปเดตด้วยตนเอง:

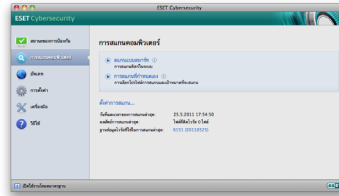
- เลือก อัปเดต ในช่องด้านซ้ายของหน้าจอ ESET Cybersecurity
- คลิก อัปเดตฐานข้อมูลไวรัส

โมดูลการอัปเดตจะเชื่อมต่อกับอินเทอร์เน็ตติดต่อเซิร์ฟเวอร์การอัปเดตของ ESET ที่ใช้ได้ และดาวน์โหลดไฟล์อัปเดตที่มีการลงชื่อแบบดิจิทัล ซึ่งประกอบด้วยฐานข้อมูลมัลแวร์ล่าสุด ตลอดจนฐานข้อมูลใหม่สำหรับการวิเคราะห์ภัยคุกคามขั้นสูง และโมดูลโปรแกรมอื่นๆ

ทันทีที่มีการติดตั้งอัปเดตใหม่ ESET Cybersecurity จะแสดงเวอร์ชันใหม่ของฐานข้อมูลไวรัสในแถบเมนูของ Mac OS

# การสแกนคอมพิวเตอร์

หลังจากการติดตั้งและอัปเดตสำเร็จแล้ว เราขอแนะนำให้คุณดำเนินการสแกนคอมพิวเตอร์อย่างสมบูรณ์ เพื่อตรวจหายังคุกคามที่มีอยู่ ในการดำเนินการนี้ ให้คลิกการสแกนคอมพิวเตอร์ ในหน้าจอหลักของ ESET Cybersecurity และเลือก การสแกนแบบสมาร์ท ESET Cybersecurity จะเริ่มต้นการสแกนฮาร์ดไดรฟ์ในระบบ ตลอดเวลาที่มีการสแกน หน้าต่างสถานะจะแสดงแถบความคืบหน้า ตลอดจนสถิติปัจจุบันเกี่ยวกับไฟล์ที่สแกนและไฟล์พบว่ามีไวรัส ถ้าตรวจพบภัยคุกคาม ESET Cybersecurity จะกักเก็บไฟล์และแสดงการเตือน คุณสามารถทำงานได้ตามปกติขณะที่มีการสแกน




## การแสดงสถานะการป้องกัน


สถานะการป้องกันปัจจุบันของ ESET Cybersecurity จะแสดงในลักษณะดังต่อไปนี้:


- ไอคอนในแถบเมนู
- รายงานในหน้าต่าง สถานะการป้องกัน

ในกรณีที่โมดูลการป้องกันถูกปิดใช้งาน หน้าต่าง สถานะการป้องกัน จะแสดงชื่อของโมดูลที่ปิดใช้งาน พร้อมด้วยวงลิงก์เพื่อให้คุณสามารถเปิดใช้งานได้ใหม่

สถานะการป้องกันแต่ละรายการจะแสดงเป็น 3 สี:

 **เขียว** — การป้องกันไวรัสทำงานตามปกติ คอมพิวเตอร์ของคุณมีการป้องกันจากซอฟต์แวร์ที่เป็นอันตรายและการโจมตีเครือข่าย สถานะนี้แสดงว่าโมดูลการป้องกันทั้งหมดได้รับการเปิดใช้งาน และฐานข้อมูลไวรัสเป็นปัจจุบัน

 **เหลือง**— เปิดใช้งานการป้องกันระบบแบบเรียลไทม์ แต่ไม่มีการรับประกันการป้องกันระดับสูงสุด ไอคอนสีเหลืองจะปรากฏถ้า ESET Cybersecurity ต้องการการดำเนินการจากคุณ

 **แดง** — การป้องกันระบบไฟล์แบบเรียลไทม์ถูกปิดใช้งาน เนื่องจากการทำงานอย่างถูกต้องของโมดูลนี้เป็นสิ่งที่สำคัญมากสำหรับความปลอดภัยของระบบ เราขอแนะนำให้เปิดใช้งานโมดูลที่ไม่ทำงานโดยเร็วที่สุด

## การแก้ไขปัญหา

ผู้เชี่ยวชาญฝ่ายสนับสนุนด้านเทคนิคของ ESET พร้อมที่จะช่วยเหลือคุณในการแก้ไขปัญหาที่อาจเกิดขึ้น ก่อนที่จะติดต่อฝ่ายสนับสนุนด้านเทคนิค เราขอแนะนำให้ค้นหาการแก้ไขในเว็บไซต์ของ ESET ก่อน ซึ่งจะช่วยให้คุณสามารถแก้ไขปัญหาได้อย่างรวดเร็วในเวลาไม่กี่นาที

สำหรับการแก้ไขปัญหาต่างๆ ตลอดจนคำแนะนำและเคล็ดลับ โปรดอ่านฐานข้อมูลความรู้ของเรา:

<http://kb.eset.com>

ในการติดต่อฝ่ายสนับสนุนด้านเทคนิคของ ESET โปรดบ่อนข้อมูลในฟอร์มการสนับสนุน:  
[www.eset.com/support/contact](http://www.eset.com/support/contact)

