

# ESET SMART SECURITY 5

Microsoft® Windows® 7 / Vista / XP / 2000 / Home Server

## Handleiding Aan de slag



**ESET Smart Security biedt geavanceerde beveiliging van uw computer tegen schadelijke code. Op basis van de ThreatSense®-scanengine die voor het eerst werd geïntroduceerd in het bekroonde NOD32-antivirussysteem, blijft ESET Smart Security ongeëvenaarde beveiliging bieden tegen zero-day dreigingen, zonder dat voortdurend updates van viruskenmerken hoeven te worden uitgevoerd om de dreigingen te kunnen herkennen.**

De geïntegreerde antivirus-, antispymware-, firewall- en antispammodules, samen met functionaliteit voor ouderlijk toezicht, maken ESET Smart Security een complete en geïntegreerde beveiligingsoplossing. In deze handleiding wordt u stapsgewijs begeleid bij een typische installatie, de snelle installatie en basisconfiguratie van het product.



#### **Antivirus**

Detecteert proactief bekende en onbekende virussen, wormen, Trojaanse paarden en rootkits, en schoont deze op.



#### **Antispyware**

Beschermt u tegen verborgen backdoors, downloadprogramma's, exploits, crackers, hijackers, wachtwoorddieven en keyloggers.



#### **Firewall**

Voorkomt dat onbevoegde gebruikers toegang krijgen tot uw computer. Controleert verkeer naar en van uw computer.



#### **Antispam**

Spamfilters werken met uw systeem om dreigingen te voorkomen en te zorgen dat u minder tijd kwijt bent aan het sorteren van mail.



#### **Ouderlijk toezicht**

Voorkomt dat kinderen toegang krijgen tot pagina's met ongepaste of schadelijke inhoud.

# Installatie

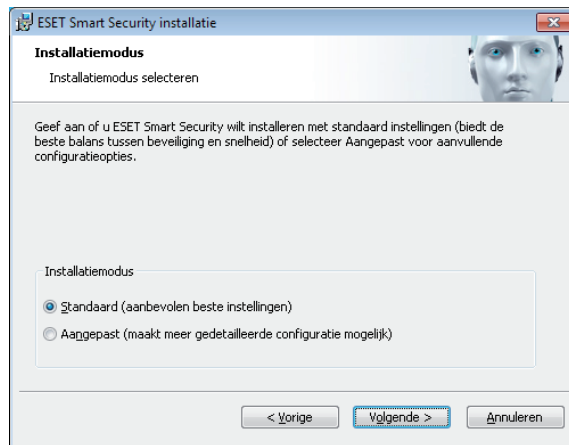
Sluit alle geopende programma's voordat u met de installatie begint. Aangezien ESET Smart Security antivirus- en firewallonderdelen bevat, wordt u ten eerste aanbevolen eventuele andere antivirusprogramma's of firewalls van uw computer te verwijderen. U hoeft de Windows-firewall niet uit te schakelen of te verwijderen in Microsoft Windows 7, XP of Vista, dit wordt automatisch afgehandeld door de installatie van ESET Smart Security. U kunt ESET Smart Security installeren met een installatie-cd/dvd of een gedownload bestand van de website van ESET.

## De installatie starten

Ga op een van de volgende manieren te werk om de installatiewizard te starten:

- Als u installeert vanaf de installatie-cd/dvd, plaatst u de cd/dvd in het cd/dvd-romstation. Als het menu Automatisch afspelen niet wordt weergegeven, klikt u op het cd/dvd-station en opent u de wizard handmatig door op *Autorun.exe* te klikken in de hoofdmap van de cd/dvd.
- Als u een bestand hebt gedownload voor de installatie, dubbelklikt u op dit bestand om het installatieprogramma te starten.

Tijdens de eerste fase van de installatie, wordt online gecontroleerd op de recentste versie van het product. Als er een nieuwere versie wordt gevonden, kan deze worden gedownload en wordt de installatie begonnen. Als u akkoord bent gegaan met de licentieovereenkomst, kunt u kiezen uit twee installatietypes.



**Standaard:** alleen de belangrijkste parameters worden geconfigureerd tijdens de installatie. Andere parameters worden automatisch geconfigureerd op de aanbevolen instellingen. In deze modus wordt de uitgebreide beveiliging ingeschakeld. Deze is geschikt voor de meeste gebruikers.

**Aangepast:** alle geavanceerde parameters kunnen tijdens de installatie worden geconfigureerd. In deze handleiding wordt de standaardinstallatie beschreven.

## Word lid van ons samenwerkingsnetwerk

Help ons malware te vangen door lid te worden van ons samenwerkingsnetwerk. Hierdoor kunnen wij meer voorbeelden van virussen verzamelen om steeds betere proactieve bescherming en hogere scansnelheid te bieden aan al onze gebruikers. U wordt aanbevolen deze functie in te schakelen en we danken u voor uw steun.

## Detectie van mogelijk ongewenste toepassingen

Aangezien sommige mogelijk ongewenste toepassingen legitiem worden gebruikt en niet noodzakelijk een beveiligingsrisico vormen, is de toestemming van de gebruiker vereist om detectie in te schakelen. We raden u aan de optie **Detectie van mogelijk ongewenste toepassingen inschakelen** te selecteren.

## De installatie voltooiën

Wanneer alle vereiste parameters zijn geconfigureerd, start u de installatie door op de knop Installeren te klikken. Er wordt een voortgangsbalk weergegeven voor de installatieprocedure. Nadat de installatie is voltooid, wordt ESET Smart Security automatisch gestart. Aangezien de computer normaal gesproken niet opnieuw opgestart hoeft te worden, kunt u door blijven werken terwijl ESET Smart Security op de achtergrond uw computer beschermt tegen malwaredreigingen.



# Instellingen voor vertrouwde zones

Nadat de installatie is voltooid en er een netwerkverbinding is gedetecteerd, wordt een prompt weergegeven waarmee u een vertrouwde zone kunt configureren. In het venster wordt het lokale subnet weergegeven dat is gedefinieerd in de systeeminstellingen van uw computer. Deze opties zijn alleen van invloed op de computer in het lokale netwerk, niet het internet. Er zijn twee toegangsmodi beschikbaar:

**Strikte beveiliging:** selecteer deze optie als u geen mappen of printers wilt delen en u wilt dat de computer onzichtbaar is voor andere gebruikers op het netwerk. Deze instelling wordt aanbevolen voor gebruikers met een draadloze verbinding.

**Delen toestaan:** selecteer deze optie als u bestanden en mappen wilt kunnen delen op de computer en de computer zichtbaar mag zijn voor andere gebruikers op hetzelfde netwerk. Deze instelling wordt aanbevolen voor lokale vertrouwde thuis- of kantoornetwerken.



ESET Smart Security 5

## Nieuwe netwerkverbinding gedetecteerd

Beveiligingsmodus van uw computer op het netwerk kiezen:

Subnet: 10.1.160.0 / 255.255.255.0  
Dns-uitbreiding: hq.eset.com  
Dhcp adressen: 10.1.96.10

 **Strikte beveiliging - Openbare computer**  
Uw computer is niet zichtbaar voor andere computers in het netwerk (gedeelde mappen en printers zijn niet zichtbaar op andere computers in het netwerk). Een voorbeeld van deze verbinding is een openbaar netwerk.

 **Delen toestaan Thuisnetwerk**  
Uw computer is zichtbaar voor andere computers op het netwerk (uw gedeelde mappen en printers zijn zichtbaar vanaf andere computers op het netwerk). Een voorbeeld van dit verbindingstype is een thuisnetwerk of bedrijfsnetwerk.

De geselecteerde modus kan later worden gewijzigd in het gedeelte Instellingen ⓘ  
[Geavanceerde instellingen...](#)

Annuleren

# Productactivering

Na de installatie wordt het venster **Type productactivering** weergegeven. U kunt het venster ook openen door op **Productactivering** te klikken in het gedeelte Instellingen, het gedeelte Update of door rechtsboven in het hoofdvenster op het pictogram van de statuskennisgeving te klikken of op het ESET-pictogram in het Windows-systeemvak van de taakbalk.

- Als u een versie hebt aangeschaft in de detailhandel, selecteert u **Activeren door middel van een activeringscode (aanbevolen)** en volgt u de stapsgewijze activeringsinstructies. De Activeringscode bevindt zich doorgaans binnen in of op de achterkant van de productverpakking. Voor een juiste activering moet de activeringscode exact worden overgenomen.
- Als u een gebruikersnaam en wachtwoord hebt ontvangen, selecteert u de optie **Activeren door middel van een gebruikersnaam en wachtwoord** en voert u de licentiegegevens in de betreffende velden in.
- Als u ESET Smart Security voor activering eerst wilt proberen, selecteert u de optie **Licentie voor proefversie activeren**. Vul de vereiste velden in en een e-mailadres. Uw testlicentie wordt naar dit adres verzonden en ESET Smart Security wordt voor een beperkte periode geactiveerd.

Als u ervoor kiest de licentie nog niet te activeren, klikt u op **Later activeren**. Als u Later activeren hebt geselecteerd, kunt u ESET Smart Security direct vanuit het programma activeren door op de optie **Productactivering** te klikken.

Als u geen licentie hebt en er een wilt kopen, klikt u op de optie **Licentie kopen**. U wordt dan doorgestuurd naar de website van de ESET-distributeur in uw regio.

## ESET Smart Security starten

Uw computer is direct na installatie beveiligd door middel van ESET Smart Security. U hoeft het programma niet te openen om het te starten. U kunt ESET Smart Security echter op elk gewenst moment openen om de beveiligingsstatus te controleren of om verschillende scan- en onderhoudstaken uit te voeren. Als u ESET Smart Security wilt openen, dubbelklikt u op het pictogram ESET Smart Security in het systeemvak van Windows.

# Gebruikersinterface

In het gedeelte **Start** vindt u informatie over het huidige beveiligingsniveau van uw computer.

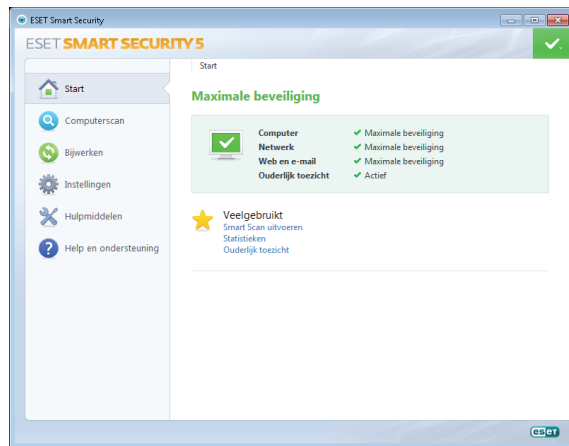
Een **Computerscan** vormt een belangrijk onderdeel van elke antivirusoplossing. Hiermee wordt een scan uitgevoerd op de bestanden en mappen op de schijven van uw computer.

Het gedeelte **Bijwerken** bevat belangrijke informatie over programma-updates. Het is van essentieel belang dat het programma regelmatig wordt bijgewerkt, zodat uw systeem maximaal is beveiligd tegen de nieuwste dreigingen.

Met de **Instellingen** kunt u de beveiligingsniveaus van uw computer aanpassen.

In het gedeelte **Hulpmiddelen** hebt u toegang tot de geavanceerde functies: logbestanden, quarantaine, planner, enz.

Uitgebreide **Help en ondersteuning** voor ESET Smart Security. Hier kunt u ook contact opnemen met de technische ondersteuning van ESET.



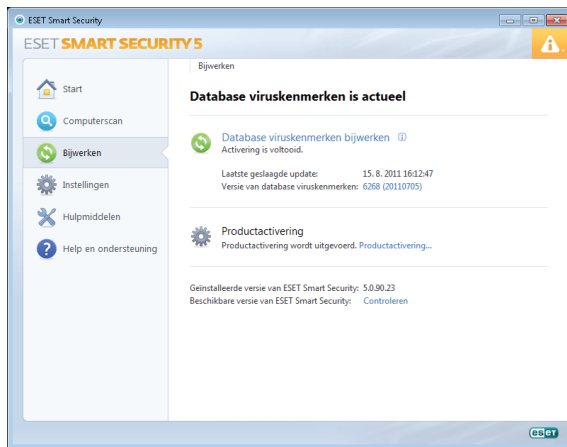


# Bijwerken

Standaard bevat ESET Smart Security een voorgedefinieerde taak voor regelmatige updates (zie het gedeelte **Planner** in de gebruikershandleiding). Als er nog geen update is uitgevoerd, wordt u aanbevolen de update als volgt te starten:

Klik in het hoofdvenster van ESET Smart Security op **Bijwerken** in het hoofdmenu aan de linkerkant en klik vervolgens op **Database met viruskenmerken bijwerken**.

De updatemodule maakt via internet verbinding met een beschikbare ESET-updateserver en downloadt digitaal ondertekende updatebestanden. Deze updates bevatten de meest recente malwarekenmerken, evenals nieuwe definities voor geavanceerde heuristiek en andere programmamodules. Zodra een nieuwe update is geïnstalleerd, wordt door ESET Smart Security een melding weergegeven in het systeemvak en in het hoofdvenster van ESET.



## Computerscan

Na een geslaagde installatie en update wordt u aangeraden een volledige computerscan uit te voeren op dreigingen. Dit doet u door in het hoofdmenu aan de linkerkant op **Computerscan** te klikken en selecteer vervolgens **Smart scan** in het hoofdvenster van ESET Smart Security. Alle lokale harde schijven worden dan gescand. Terwijl de scan wordt uitgevoerd, wordt een statusvenster weergegeven met een voortgangsbalk en de huidige statistieken voor de gescande en geïnfecteerde bestanden. Als een dreiging wordt gedetecteerd, wordt het bestand door ESET Smart Security in quarantaine geplaatst en wordt een waarschuwing weergegeven in het systeemvak. U kunt gewoon doorgaan met werken terwijl de scan wordt uitgevoerd.


## Beveiligingsstatus


De huidige beveiligingsstatus van ESET Smart Security wordt op de volgende manieren weergegeven:

### Het systeemvakpictogram

Een gedetailleerd rapport wordt weergegeven in het gedeelte **Start** in het geval dat een beveiligingsmodule is uitgeschakeld, en wordt in het venster **Start** de naam van de uitgeschakelde module weergegeven, samen met een koppeling waarmee u de module weer kunt inschakelen.

### De afzonderlijke beveiligingsstatussen worden aangeduid met de volgende pictogrammen:

 Antivirusbeveiliging werkt correct en uw computer is beschermd tegen schadelijke software en netwerkaanvallen. Deze status geeft aan dat alle beveiligingsmodules zijn ingeschakeld en dat de database met viruskenmerken is bijgewerkt.

 **groen:** dit pictogram wordt weergegeven als niet alle benodigde updates van uw besturingssysteem zijn geïnstalleerd.

 **geel:** real-timebeveiliging van het bestandssysteem is ingeschakeld, maar het maximumniveau van de beveiliging is niet gegarandeerd. Het gele pictogram wordt weergegeven als de Beveiliging van e-mailclient of Beveiliging webtoegang is uitgeschakeld of niet correct werkt.

 **rood:** real-timebeveiliging van het bestandssysteem is uitgeschakeld. Aangezien het correcte functioneren van deze modules cruciaal is voor de beveiliging van uw systeem, raden wij u aan de inactieve module onmiddellijk te activeren.

## Problemen oplossen

De technische specialisten van ESET staan klaar om u te helpen bij het oplossen van mogelijke problemen. Voordat u contact opneemt met de technische ondersteuning, wordt u aanbevolen eerst het gerelateerde onderwerp in de productdocumentatie (gebruikershandleiding, Help-informatie in het product) te lezen of op de ESET-website naar een oplossing te zoeken. Op die manier kunt u het probleem snel binnen een paar minuten oplossen. Oplossingen voor diverse problemen, instructies en tips vindt u in onze kennisbank op:

<http://kb.eset.com>

Als u contact wilt opnemen met de technische ondersteuning van ESET gebruikt u het webformulier op:

[www.eset.com/support/contact](http://www.eset.com/support/contact)

### Een verzoek om technische ondersteuning indienen

In het geval van een probleem, neemt u contact op met de technische ondersteuning van ESET met het aanvraagformulier dat in het programma is geïntegreerd. In het gedeelte **Help en ondersteuning** selecteert u **Verzoek om ondersteuning van klantenservice (aanbevolen)**.

# Unilicense

Unilicense is onze unieke manier om de bescherming van onze producten uit te breiden naar alle platforms op uw computer. Met één licentie voor onze producten hebt u toegang tot parallele producten voor andere besturingssystemen. Stel dat u een Apple-computer hebt en zowel Mac OS X als Windows gebruikt. Met één licentie voor ESET Smart Security of ESET NOD32 Antivirus kunt u zonder extra kosten vergelijkbare producten downloaden, installeren en gebruiken op andere besturingssystemen op dezelfde computer. Ga naar **[www.eset.com](http://www.eset.com)** voor meer informatie.



**UNILICENSE**

Copyright © 2011 ESET, spol. s r. o. ESET, het logo van ESET, NOD32, ThreatSense, ThreatSense.Net en/of andere genoemde producten van ESET, spol. s r. o., zijn gedeponeerde handelsmerken van ESET, spol. s r. o. Andere bedrijven of producten die hier worden genoemd, kunnen gedeponeerde handelsmerken van de respectieve eigenaren zijn. Geproduceerd conform de kwaliteitsnormen van ISO 9001:2000.

**[www.eset.com](http://www.eset.com)**