

ESET **SMART SECURITY 5**

Microsoft® Windows® 7 / Vista / XP / 2000 / Home Server

Короткий посібник із початку роботи



ESET Smart Security забезпечує найсучасніший рівень захисту комп'ютера від шкідливого програмного коду. Ядро сканування ThreatSense® у програмі ESET Smart Security, яке було вперше запроваджено в довершеній антивірусній системі NOD32, забезпечує безпрецедентний рівень захисту від атак найновіших, досі не зареєстрованих вірусів, усуваючи потребу постійного оновлення сигнатур для їх виявлення.

Інтеграція модулів захисту від вірусів і шпигунських програм, модуля брандмауера й антиспам-модуля разом із функцією батьківського контролю в ESET Smart Security гарантує забезпечення цілісного та повного рішення безпеки. Цей посібник містить покрокові вказівки щодо виконання типової інсталяції, швидкого налаштування та базової конфігурації продукту.



Антивірус

Завчасне виявлення та видалення більшої кількості зареєстрованих і невідомих вірусів, черв'яків, троянських програм і руткітів.



Антишпигун

Захист від програм, які виявляють слабкі місця в системі захисту, перешкоджання недоволеним завантаженням, незаконному використанню мережного підключення, зламуванню, перехопленню, викраденню паролів, а також блокування програм, що реєструють кожне натискання на клавіатурі.



Брандмауер

Запобігання несанкціонованому доступу до комп'ютера. Відстеження вхідного та вихідного трафіку.



Захист від спаму

Фільтри спаму використовуються системою, щоб запобігти загрозам і скоротити час, який витрачається на сортування «небажаної пошти».



Батьківський контроль

Запобігання доступу дітей до сторінок із неприйнятним або шкідливим вмістом.

Інсталяція

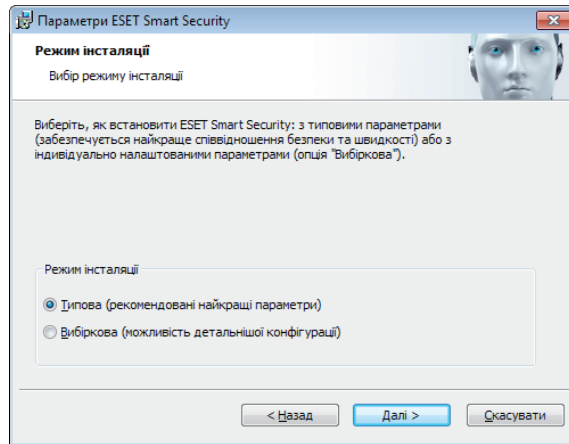
Перед початком інсталяції закрийте всі запущені програми. Оскільки ESET Smart Security включає компоненти брандмауера та захисту від вірусів, наполегливо рекомендуємо видалити всі раніше встановлені на комп'ютері антивірусні програми. Вам не доведеться вимикати чи видаляти брандмауер Windows в ОС Microsoft Windows 7, XP або Vista: інсталятор ESET Smart Security автоматично виконає потрібні дії. Інсталяція програми ESET Smart Security виконується з компакт-/DVD-диска чи за допомогою файлу, завантаженого з веб-сайту ESET.

Початок інсталяції

Для запуску майстра інсталяції виконайте одну з наведених нижче дій.

- Якщо інсталяція виконується з компакт-/DVD-диска, вставте компакт-/DVD-диск у дисковод. Якщо меню автозапуску не відображається автоматично, натисніть компакт-/DVD-диск і відкрийте його вручну, вибравши *Autorun.exe* в кореневому каталозі компакт-/DVD-диска.
- Якщо інсталяція виконується за допомогою завантаженого файлу, двічі клацніть його та запустіть інсталятор.

На початковому етапі інсталятор автоматично перевіряє доступність у мережі найновішої версії продукту. За наявності новішої версії в інсталяторі відобразиться запит щодо її завантаження. Після цього розпочинається інсталяція. Після того як ви погодитеся з умовами ліцензійної угоди, програма запропонує два типи інсталяції.



Типова – під час інсталяції налаштовуються лише найважливіші параметри. Для інших параметрів встановлюються налаштування за замовчуванням. Цей режим гарантує рекомендований комплексний рівень захисту, що відповідає потребам більшості користувачів.

Вибіркова – під час інсталяції виконується налаштування всіх додаткових параметрів. У цьому посібнику описано режим типової інсталяції.

Приєднуйтеся до об'єднаної мережі

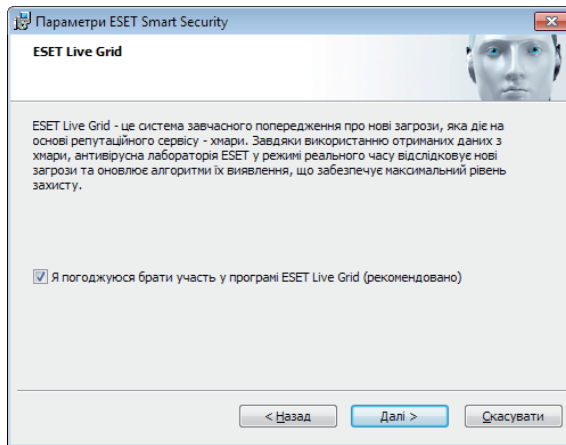
Приєднуйтеся до об'єднаної мережі та допомагайте нам виявляти шкідливі програми. Ми отримуємо можливість накопичувати зразки вірусів, забезпечуючи вищу ефективність завчасних дій із захисту та збільшення швидкості перевірки для всіх користувачів. Радимо активувати цю функцію. Дякуємо за підтримку.

Виявлення потенційно небажаних програм

Деякі потенційно небажані програми використовуються в законному порядку й можуть не становити ризику для безпеки. Їх виявлення активується лише зі згоди користувача. Ми рекомендуємо вибрати параметр **Увімкнути виявлення потенційно небажаних програм**.

Завершення інсталяції

Після налаштування всіх потрібних параметрів запустіть останній етап інсталяції, натиснувши кнопку "Інсталювати". Індикатор виконання вказує на перебіг інсталяції. Після завершення інсталяції програма ESET Smart Security запускається автоматично. Як правило, перезавантажувати комп'ютер не потрібно. Отже, можна продовжити виконання поточних завдань, тоді як ESET Smart Security, працюючи у фоновому режимі, захищатиме комп'ютер від шкідливих програм.



Налаштування довіреної зони

Після завершення інсталяції та встановлення мережного підключення з'явиться вікно запиту, у якому можна налаштувати параметри довіреної зони. У цьому вікні відображаються дані локальної підмережі, визначені в параметрах комп'ютерної системи. Указані параметри впливають на доступність комп'ютера лише в локальній мережі, а не в Інтернеті. Пропонуються два режими доступу.

Суворий захист – виберіть цей варіант, щоб інші користувачі в цій самій мережі не мали доступу до ваших папок або принтерів, а сам комп'ютер був невидимим. Рекомендується для користувачів, котрі використовують бездротове підключення.

Дозволити обмін – виберіть цей варіант, щоб комп'ютер був видимий для інших користувачів мережі й вони мали доступ до файлів і папок на ньому. Рекомендується для локальної домашньої та корпоративної довіреної мереж.

ESET Smart Security 5



Виявлено нове мережеве підключення

Вибрати режим захисту комп'ютера в мережі:

Підмережа: 10.1.100.0 / 255.255.255.0

Розширення Dns: hq.eset.com

Адреса Dhcp: 10.1.96.10



Суворий захист - Громадська мережа

Ваш комп'ютер буде невидимий для інших комп'ютерів у мережі (наприклад, спільні папки та принтери не відобразатимуться на інших комп'ютерах у мережі). Приклад такого типу підключення – громадська мережа.



Дозволити обмін - Домашня мережа

Ваш комп'ютер буде видимий для інших комп'ютерів у мережі (наприклад, спільні папки та принтери відобразатимуться на інших комп'ютерах у мережі). Приклад такого типу підключення – домашня або корпоративна мережа.

Вибраний режим можна змінити пізніше в розділі параметрів

[Додаткові параметри...](#)

Скасувати

Активация продукта

Після інсталяції з'являється вікно **Тип активації продукту**. Щоб відобразити це вікно, також можна натиснути пункт **Активация продукту** в розділі «Налаштування», розділі «Оновлення» або натиснути піктограму статусу у верхньому правому куті головного вікна продукту чи піктограму ESET в області сповіщень Windows на панелі завдань.

- Якщо ви придбали роздрібну версію продукту, виберіть варіант **Активувати за допомогою ключа активації (рекомендовано)** і дотримуйтеся покрокових вказівок. Ключ активації зазвичай вказується на внутрішній або задній стороні упаковки продукту. Для належної активації ключ потрібно вводити в указаній послідовності.
- Якщо ви отримали ім'я користувача й пароль, виберіть варіант **Активувати за допомогою імені користувача та пароля**, а потім введіть ліцензійні дані у відповідні поля.
- Щоб перевірити ефективність роботи ESET Smart Security, перш ніж буде виконано активацію, виберіть варіант **Активувати ліцензію для ознайомлювальної версії**. Заповніть обов'язкові поля та вкажіть адресу електронної пошти. Ліцензія для ознайомлювальної версії надсилається на зазначену адресу, а програма ESET Smart Security активується на обмежений проміжок часу.

Якщо ви вирішите відкласти активацію, натисніть пункт **Активувати пізніше**. Якщо вибрано варіант «Активувати пізніше», активацію ESET Smart Security можна виконати безпосередньо в програмі, натиснувши пункт **Активация продукту**.

Якщо у вас немає ліцензії й потрібно придбати її, натисніть пункт **Придбати ліцензію**. Вас буде переспрямовано на веб-сайт місцевого дистриб'ютора ESET.

Запуск ESET Smart Security

Після інсталяції програма ESET Smart Security відразу починає виконувати функції захисту комп'ютера. Щоб запустити програму, її не потрібно відкривати. Однак у будь-який час можна відкрити ESET Smart Security та перевірити статус захисту або виконати різноманітні завдання з перевірки й обслуговування. Щоб відкрити програму, двічі клацніть піктограму ESET Smart Security в області сповіщень Windows (панель завдань).

Інтерфейс користувача

У розділі **Головна** міститься інформація про поточний рівень безпеки комп'ютера.

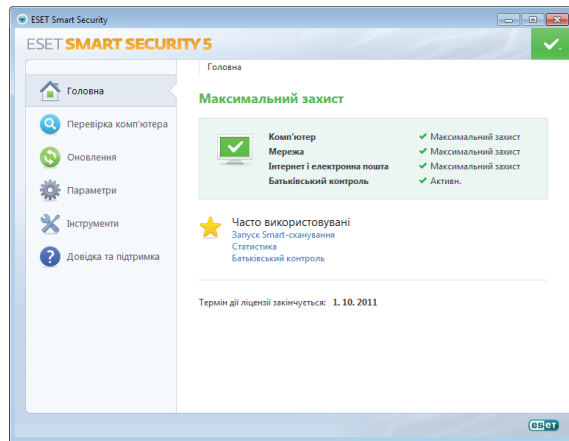
Перевірка комп'ютера – це невід'ємна частина антивірусного рішення. Вона призначена для сканування файлів і папок на дисках комп'ютера.

У розділі **Оновлення** міститься важлива інформація про оновлення програми. Для роботи програми вкрай важливо встановлювати оновлення через визначені проміжки часу. Таким чином забезпечується максимальний рівень захисту від найновіших загроз.

Параметри в розділі **Параметри** дозволяють визначити рівні безпеки комп'ютера.

У розділі **Інструменти** можна вказати додаткові функції: журнали, карантин, планувальник тощо.

Вичерпна інформація про програму ESET Smart Security доступна в розділі **Довідка та підтримка**. Також безпосередньо з цього розділу можна зв'язатися зі спеціалістами служби технічної підтримки ESET.

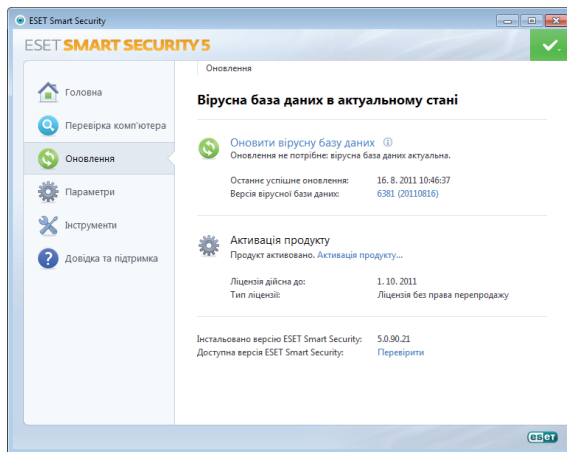


Оновлення

За замовчуванням в ESET Smart Security передбачено виконання оновлень через визначені проміжки часу (див. розділ **Планувальник** у посібнику користувача). Якщо оновлення не було встановлено, рекомендуємо виконати його вручну, дотримуючись наведеної нижче послідовності дій.

У головному вікні програми ESET Smart Security в головному меню зліва клацніть **Оновлення** та виберіть **Оновити вірусну базу даних**.

Модуль оновлень підключається до Інтернету, установлює з'єднання із сервером оновлень ESET і завантажує файли з цифровим підписом. Ці оновлення містять останні сигнатури шкідливих програм і нові визначення розширеної евристики, а також інші програмні модулі. Одразу після встановлення останнього оновлення програма ESET Smart Security ініціює сповіщення на панелі завдань, а також у головному вікні ESET.



Перевірка комп'ютера

Після інсталяції й оновлення ми рекомендуємо виконати повну перевірку комп'ютера на наявність загроз. Для цього в головному меню зліва клацніть **Перевірка комп'ютера** та виберіть **Smart-сканування** в головному вікні ESET Smart Security. Розпочнеться перевірка локальних жорстких дисків. Упродовж перевірки у вікні статусу відображається відсоток виконаної перевірки, а також поточні статистичні дані про перевірені та виявлені інфіковані файли. За наявності загрози програма ESET Smart Security переміщує файл до карантину й відображає сповіщення в області завдань системи. Поки виконується перевірка, ви можете продовжувати виконання поточних завдань.


Статус захисту


Поточний статус захисту ESET Smart Security відображається наведеними нижче способами.


Піктограма на панелі завдань


За умови вимкнення будь-якого модуля захисту в розділі **Головна** надається звіт із детальними відомостями. У розділі **Головна** вказується назва вимкненого модуля, а також посилання для його повторної активації.

Наведені нижче піктограми позначають статус персонального захисту.

 **Захист від вірусів** функціонує належним чином, а комп'ютер захищено від шкідливого програмного забезпечення та мережних атак. Цей статус підтверджує активацію всіх модулів і оновлення вірусної бази даних.

 **зеленого кольору** – ця піктограма відображається, якщо в операційній системі встановлено не всі потрібні оновлення.

 **жовтого кольору** – захист файлової системи в режимі реального часу активовано, але максимального рівня безпеки не досягнуто. Жовта піктограма відображається, якщо захист поштового клієнта чи доступу до Інтернету вимкнено або він не функціонує належним чином.

 **червоного кольору** – захист файлової системи в режимі реального часу вимкнено. Оскільки надійна робота цього модуля має першочергове значення для захисту системи, радимо негайно ввімкнути його.

Вирішення проблем

Спеціалісти служби технічної підтримки ESET допоможуть вирішити потенційні проблеми. Перш ніж звертатися до служби технічної підтримки, наполегливо рекомендуємо переглянути в документації продукту (посібник користувача, файл довідки в продукті) тему, яка пов'язана з вашою проблемою, або виконати пошук рішення на веб-сайті ESET. Таким чином ви вирішите проблему за лічені хвилини. Вирішення різноманітних проблем, інструкції та поради див. у нашій базі знань на веб-сторінці: <http://kb.eset.com>

Щоб зв'язатися зі службою технічної підтримки ESET, заповніть онлайн-форму на веб-сторінці: www.eset.com/support/contact

Надсилання запита до служби технічної підтримки

Якщо у вас виникли проблеми, зверніться до служби технічної підтримки ESET. Для цього потрібно заповнити форму подання запита, вбудовану в програму. У розділі **Довідка та підтримка** виберіть **Запит до служби підтримки клієнтів (рекомендовано)...**

Unilicense

Unilicense – це унікальне рішення, яке дозволяє поширити захист, що надається нашими продуктами, на всі платформи вашого комп'ютера. Одна ліцензія на наші продукти дає змогу отримати доступ до паралельних продуктів, призначених для інших операційних систем. Наприклад, на комп'ютері компанії Apple використовуються операційні системи Mac OS X і Windows. Одна ліцензія для ESET Smart Security або ESET NOD32 Antivirus дозволяє завантажувати, інсталювати й використовувати одні й ті самі продукти для різних операційних систем, установлених на комп'ютері, без додаткової плати за них. Докладніше див. на веб-сайті www.eset.com.



UNILICENSE

Авторські права © ESET, spol. s r.o., 2011 р. ESET, логотип ESET, NOD32, ThreatSense, ThreatSense.Net та/або інші згадані продукти ESET, spol. s r.o. є зареєстрованими товарними знаками компанії ESET, spol. s r.o. Інші вказані тут компанії чи продукти можуть бути зареєстрованими товарними знаками відповідних власників. Відповідає стандартам якості ISO 9001:2000.

www.eset.com