



CYBER SECURITY

macOS

Pikaopas

[Lataa tämän asiakirjan uusin versio napsauttamalla tätä](#)

ESET Cyber Security tarjoaa huippuluokan suojauksen tietokoneellesi haitallista koodia vastaan. Alun perin palkitussa NOD32-virustentorjuntajärjestelmässä esitelty, ThreatSense-tarkistusohjelmaan perustuva ESET Cyber Security toimittaa edelleen uskomattoman hyvän suojauksen zero-day-uhilta ilman, että allekirjoituksia tarvitsee päivittää jatkuvasti uhkien tunnistamiseksi.

Tässä oppaassa on tyypillisen asennusprosessin ja tuotteen perusmääritysten tekemisen vaiheittaiset ohjeet.



### Virustentorjunta

Tunnistaa tunnetut ja tuntemattomat virukset, madot, troijalaiset ja rootkit-ohjelmat ennakoivasti ja puhdistaa ne.



### Vakoiluohjelmasuojaus

Suojaa piilotetuilta takaporteilta, latausohjelmilta, haavoittuvaisuuksilta, murtajilta, kaappajilta, salasana-avarkauksilta ja näppäilytallentavilta sovelluksilta.



### Alhainen vaikutus järjestelmän suorituskykyyn

ESET on suunnitellut älykkään ratkaisun, joka vaikuttaa järjestelmäresursseihin todella vähän ja takaa nopean käynnistyksen ja sujuvan suorituskyvyn.



### Siirrettävien tietovälineiden hallinta

Sallii automaattisen tarkistuksen ja siirrettävien tietovälineiden eston.

# Asennus

Sulje kaikki tietokoneessa avoimena olevat ohjelmat ennen asennusprosessin aloittamista. ESET Cyber Security sisältää komponentteja, jotka saattavat olla ristiriidassa tietokoneeseen jo asennettujen virustorjuntaohjelmien kanssa. ESET suosittelee, että poistat kaikki muut virustorjuntaohjelmat mahdollisten ongelmien estämiseksi.

## Asennuksen käynnistäminen

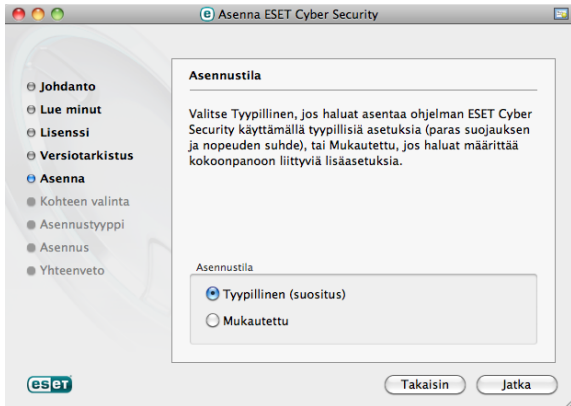
Ohjatun asennustoiminnon voi käynnistää seuraavasti:

- Jos asennus tehdään CD-/DVD-levyltä, aseta levy tietokoneeseen, avaa se työpöydältä hakuikkunasta ja kaksoisnapsauta Asenna-kuvaketta.
- Jos asennat ESET-sivustosta ladatusta tiedostosta, avaa tiedosto ja kaksoisnapsauta Asenna-kuvaketta.



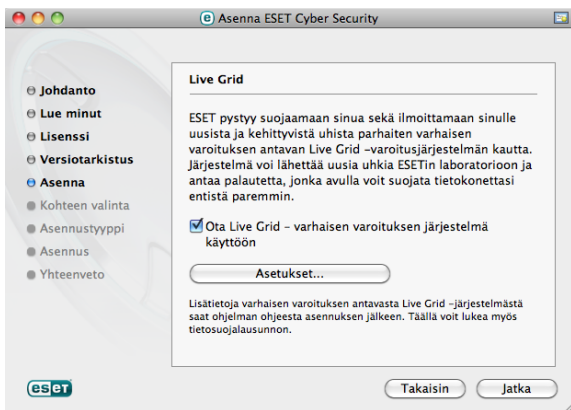
Asennusohjelma tarkistaa uusimman tuoteversion verkosta automaattisesti. Jos uudempi versio löytyy, sinua kehoitetaan lataamaan se ennen asennusprosessin aloittamista. Kun olet hyväksynyt käyttöoikeusehdot, valitse joko mukautettu tai tavallinen asennustila. Tämän oppaan esimerkit perustuvat tavalliseen asennustilaan.

- Tyypillinen – Vain tärkeimmät parametrit määritetään asennuksen aikana. Muut parametrit määritetään valmiiksi niiden suositeltujen asetusten mukaan. Tämä tila toimii suositellun kattavan suojauksen mukaisesti ja soveltuu useimmille käyttäjille.
- Mukautettu – mahdollistaa kaikkien lisäparametrien määrittämisen asennuksen aikana.



## ESET Live Grid -verkostoon liittyminen

Auta meitä tunnistamaan haittaohjelmia liittymällä yhteistyöverkostoomme. Osallistumisesi auttaa meitä saamaan enemmän näyteuhkia. Näin voimme tarjota entistäkin vahvemman ja tehokkaamman ennakoivan suojauksen kaikille ESET-käyttäjille. Tämä toiminto kannattaa ottaa käyttöön. Kiitämme tuesta.




## Mahdollisesti ei-toivottujen sovellusten tunnistus

Koska joitakin mahdollisesti ei-toivottuja sovelluksia käytetään täysin laillisesti, eivätkä ne välttämättä aiheuta tietoturvariskejä, tunnistuksen käyttöönotto edellyttää käyttäjän lupaa.

## Asennuksen viimeisteleminen

Kun kaikki tarvittavat parametrit on määritetty, aloita viimeinen asennusvaihe napsauttamalla Asenna. Asennuksen edistyminen on ilmaistu edistymispalkissa. Kun asennus on valmis, ESET Cyber Security käynnistetään automaattisesti. Koska tietokonetta ei tarvitse yleensä käynnistää uudelleen, voit jatkaa ohjelman ESET Cyber Security käyttöä taustalla ja suojata tietokoneesi haittaohjelmauhilta.


# Tuoteaktivointi

Asennuksen jälkeen Tuoteaktivoinnin tyyppi -ikkuna tulee näkyviin automaattisesti. Tuoteaktivointi-ikkunaan pääset tarvittaessa napsauttamalla valikkopalkissa (näytön yläosassa) olevaa kuvaketta ESET Cyber Security,  ja napsauttamalla sitten Tuoteaktivointi....

- Käyttöoikeusavain on ainutlaatuinen merkkijono muodossa XXXX-XXXX-XXXX-XXXX-XXXX tai XXXX-XXXXXXXX. Sen avulla voidaan tunnistaa käyttöoikeuden omistaja ja aktivoida käyttöoikeus. Jos olet ostanut tuotteen liikkeestä, aktivoi tuote käyttämällä Käyttöoikeusavainta. Se sijaitsee yleensä tuotepakkauksen sisällä tai takapuolella.
- Käyttäjänimi ja salasana - Jos sinulla on käyttäjänimi ja salasana, mutta et osaa aktivoida tuotetta ESET Cyber Security, napsauta Minulla on käyttäjätunnus ja salasana, mitä teen?. Sinut ohjataan ESET License Administrator -palveluun, jossa voit muuntaa tunnuksesi käyttöoikeusavaimeksi.

- Maksuton kokeilukäyttöoikeus - Valitse tämä vaihtoehto, jos haluat arvioida tuotetta ESET Cyber Security ennen ostopäätöksen tekemistä. Aktivoi ESET Cyber Security rajoitetuksi ajaksi kirjoittamalla sähköpostiosoitteesi. Kokeilukäyttöoikeus lähetetään sähköpostissa. Yksi asiakas voi aktivoida kokeilukäyttöoikeuden vain kerran.
- Osta käyttöoikeus - Jos sinulla ei ole käyttöoikeutta ja haluat ostaa sen, valitse Osta käyttöoikeus. Tämä ohjaa sinut uudelleen paikallisen ESET-jakelijan sivustoon.
- Aktivoi myöhemmin - Jos et valitse aktivointia tällä kertaa, valitse Aktivoi myöhemmin.

## Ohjelman ESET Cyber Security käynnistäminen

ESET Cyber Security aloittaa tietokoneen suojaamisen heti asennuksen jälkeen. Ohjelmaa ei tarvitse avata sen käynnistämiseksi. Voit avata tuotteen ESET Cyber Security milloin tahansa ja tarkistaa suojauksen tilan tai suorittaa erilaisia tarkistus- ja ylläpitotoimia. Voit avata ohjelman ESET Cyber Security valitsemalla kuvakkeen ESET Cyber Security  macOS -valikkoriviltä (näytön yläosassa) ja napsauttamalla sitten Avaa ESET Cyber Security.

# Käyttöliittymä

Aloitus-osiossa on tietoa tietokoneen suojaustasosta.

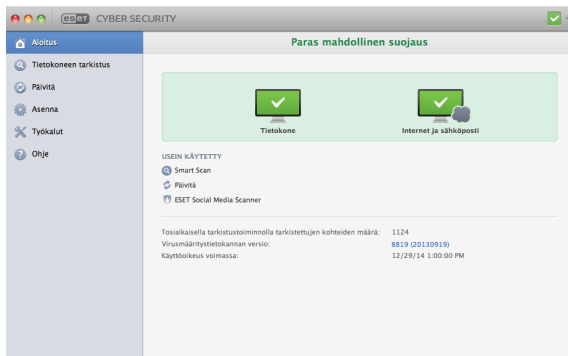
Tietokoneen tarkistus on tärkeä osa kutakin virustentorjuntaratkaisua. Sillä tarkistetaan tietokoneen levyillä olevat tiedostot ja kansiot.

Päivitys-osiossa on tärkeitä tietoja ohjelmapäivityksistä. Ohjelma on ehdottomasti päivitettävä säännöllisesti, jotta suojaus uusimpia uhkia vastaan on parhaalla mahdollisella tasolla.

Asetukset-osiossa voi säätää tietokoneen suojaustasoja.

Työkalut-osiossa voit käyttää lisäominaisuuksia, kuten lokitiedostoja, karanteenia, ajastinta jne.

Ohje-osiossa on linkkejä tuotteen ohjeeseen, ESET-tietämyskantaan ja asiakaspalvelun tukipyyntölomakkeeseen.

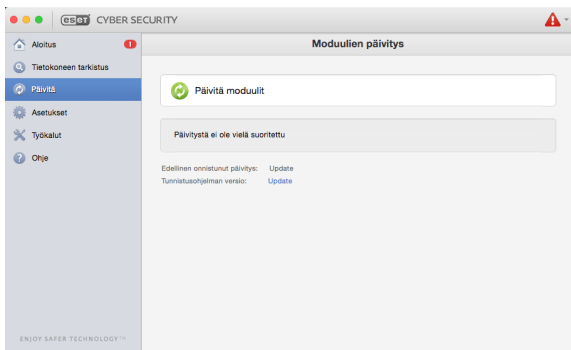


## Päivitys

ESET Cyber Security sisältää ennalta määritetyn tehtävän, jolla voidaan varmistaa säännölliset päivitykset (lisätietoja on käyttöoppaassa kohdassa Ajastin). Jos asennus on valmis eikä päivitystä ole vielä tehty, suosittelemme päivityksen käynnistämistä manuaalisesti seuraavasti: Valitse ohjelman ESET Cyber Security pääikkunassa vasemmalla olevasta päävalikosta Päivitä ja sitten Päivitä moduulit.



Päivitysmoduuli muodostaa Internet-yhteyden, ottaa yhteyden käytettävissä olevaan ESET-päivityspalvelimeen ja lataa digitaalisesti allekirjoitetut päivitystiedostot. Nämä päivitykset sisältävät uusimmat tunnistusmoduulit sekä uudet lisäheuristiikan ja muiden ohjelmamoduulien määrittäykset. Kun uusi päivitys on asennettu, ESET Cyber Security näyttää ilmoituksen ensisijaisessa ESET-ikkunassa.



## Tietokoneen tarkistus

Kun asennus ja päivitys on tehty, tietokone kannattaa tarkistaa kokonaan uhkien varalta. Voit tehdä tämän valitsemalla vasemalla olevasta päävalikosta Tietokoneen tarkistus ja valitsemalla sitten Smart Scan ohjelman ESET Cyber Security ensisijaisesta ikkunasta. Kaikkien paikallisten kiintolevyjen tarkistus alkaa. Tilaikkunassa näkyy tarkistuksen edistymispalkki sekä senhetkiset tilastot tarkistetuista ja löytyneistä tartunnan saaneista tiedostoista. Jos uhka havaitaan, ESET Cyber Security asettaa tiedoston karanteeniin ja tuo hälytyksen näkyviin. Voit jatkaa normaalia toimintaa, kun tarkistusta suoritetaan.

## Suojaustila

Voimassa oleva suojaustila ilmaistaan seuraavilla tavoilla:

Valikkorivin kuvake

Aloitus-osiossa on yksityiskohtainen raportti suojaustilasta. Jos jokin suojausmoduuleista on poistettu käytöstä, aloitusikkunassa näkyy käytöstä poistetun moduulin nimi sekä linkki, jolla sen voi ottaa uudelleen käyttöön.

Yksittäiset suojaustilat on ilmaistu seuraavilla kuvakkeilla:

🔒 Virustentorjunta toimii oikein, ja tietokone on suojattu haittaohjelmilta ja verkkohyökkäyksiltä. Tämä tila ilmaisee, että kaikki suojausmoduulit ovat käytössä ja että tunnistusmoduulit ovat ajan tasalla.

⚠️ Keltainen kuvake on näkyvässä, jos ohjelman ESET Cyber Security käyttöoikeus on umpeutumassa.

🚨 Punainen kuvake on näkyvässä, jos jokin moduuleista (reaaliaikainen, Internetin käytön tai sähköpostin suojaus) on poistettu käytöstä tai ei toimi oikein. Koska näiden moduulien asianmukainen toiminta on oleellisen tärkeää järjestelmän tietoturvan kannalta, käytöstä poistetut moduulit kannattaa ottaa käyttöön heti.

## Ongelmien ratkaiseminen

ESETin teknisen tuen asiantuntijat ovat valmiina auttamaan sinua ratkaisemaan mahdolliset ongelmat. Ennen kuin otat yhteyden tekniseen tukeen, kannattaa lukea tuotedokumentaation (käyttöopas, tuotteensisäinen ohjetiedosto) ensimmäinen ohjeaihe tai hakea ratkaisua ESETin verkkosivustosta. Erilaisten ongelmien ratkaisuja ja ominaisuuksiin ja tuotteisiin liittyviä kysymyksiä on tietämuskannassamme osoitteessa <http://kb.eset.com>

Jos haluat ottaa yhteyttä ESETin tekniseen tukeen, käytä Web-lomaketta seuraavassa osoitteessa: [www.eset.com/support/contact](http://www.eset.com/support/contact)

### Kyselyn lähettäminen tekniseen tukeen

Ota ongelmatilanteessa yhteys ESETin tekniseen tukeen ohjelmaan integroidulla kyselylomakkeella. Valitse Ohjeosiosta Tuotteen sisäinen lomake (suositus)....

© ESET, spol. s r.o.

ESET Cyber Security -tuotteen on kehittänyt ESET, spol. s r.o.

Lisätietoja on osoitteessa [www.eset.com](http://www.eset.com). Kaikki oikeudet pidätetään. Mitään tämän oppaan osaa ei saa toisintaa, tallentaa noutojärjestelmään eikä siirtää millään tavalla sähköisesti, mekaanisesti, valokopioimalla, kuvaamalla, skannaamalla eikä muutoin ilman tekijän kirjallista lupaa. ESET, spol. s r.o. pidättää oikeuden muuttaa mitä tahansa kuvattua sovellusohjelmistoa ilman erillistä ilmoitusta. ESET, ESET-Logo, NOD32, Cyber Security, ThreatSense, Live Grid ja/tai muut mainitut ESET, spol. s r. o. -tuotteet ovat ESET, spol. s r. o. -yhtiön rekisteröityjä tavaramerkkejä. Muut tässä mainitut yritykset tai tuotteet saattavat olla omistajiensa rekisteröityjä tavaramerkkejä.

Tuotettu ISO 9001:2000 -standardin laatuvaatimusten mukaisesti.

VERSIO 25.10.2017