



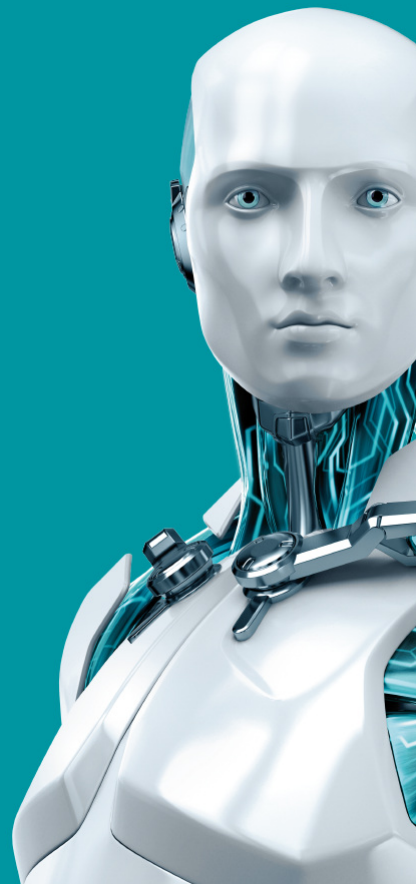
NOD32[®] ANTIVIRUS

快速入门指南

Microsoft[®] Windows[®] 10 / 8.1 / 8 / 7 / Vista / Home Server 2011

[单击此处以下载本文档的最新版本](#)

ENJOY SAFER TECHNOLOGY™





NOD32[®] ANTIVIRUS

ESET NOD32 ANTIVIRUS 可提供最先进的病毒防护能力,使您的计算机免遭恶意代码的侵害。ESET NOD32 ANTIVIRUS 是基于 ESET LIVEGRID[®] 扫描引擎建构的(该引擎在获奖的 NOD32 病毒防护系统中首次引入),它继续提供前所未有的零日威胁防护功能,无需持续执行病毒库更新。

集成的病毒防护和间谍软件防护模块使 ESET NOD32 ANTIVIRUS 成为完整的安全解决方案。本手册将分步指导您完成产品的典型安装和基本配置。



NOD32[®] ANTIVIRUS

病毒防护

主动检测和清除更多已知和未知病毒、蠕虫、木马和 Rootkit。

防勒索软件防护

监视应用程序和进程试图修改您个人数据的行为。

低系统资源占用

ESET 设计了一种智能解决方案,它具有极低的系统资源需求,从而确保快速启动和顺畅的性能。

JAWS

ESET NOD32 Anti virus 支持最受欢迎的屏幕阅读器 JAWS。

间谍软件防护

保护您免受隐藏的后门、下载程序、漏洞、破解程序、劫持程序、密码盗窃程序和按键记录程序的侵害。

安装

ESET NOD32 Antivirus 包含可能与计算机上已安装的其他病毒防护产品或安全软件相冲突的组件。ESET 强烈建议您删除任何此类病毒防护程序以防止可能发生的问题。

您可以从安装 CD/DVD 或通过从 www.eset.com 上下载安装程序来安装 ESET NOD32 Antivirus。

启动安装

要启动安装程序向导，请执行以下其中一项操作：

1. 如果要从 CD/DVD 安装，请将 CD/DVD 插入到 CD/DVD-ROM 驱动器中。如果自动运行菜单没有自动显示，则双击 CD/DVD 驱动器，手动打开它。



安装程序将自动在线检查是否有最新的产品版本。如果有较新的版本，会在开始安装前提示您下载它。

下一步，将显示最终用户许可证协议。请阅读协议并单击**我接受**以确认您接受最终用户许可证协议。接受后，将继续安装。

- 如果您从下载的文件安装，则双击该文件来启动 Live 安装程序。Live 安装程序本身是一个小文件；安装 ESET NOD32 Antivirus 所需的其他文件将自动下载。



产品激活

将显示**产品激活**窗口。

- 如果您购买了 ESET NOD32 Antivirus 的零售盒装版本，请使用**许可证密钥**激活您的产品。您可以在许可证卡片上找到许可证密钥或者如果您联机购买了许可证，您将通过电子邮件接收它。若要成功激活，必须输入提供的许可证密钥。如果想要续订现有许可证，请输入续订激活密钥。
- 如果您希望在激活前先评估 ESET NOD32 Antivirus，则选择**免费试用**。指定电子邮件地址。您的试用许可证将发送到此地址，ESET NOD32 Antivirus 将被激活，可在有限时间期限内试用。或者，您可以选择**跳过激活**以在没有激活的情况下继续安装。稍后系统将提示您输入许可证密钥。

- 在选择**使用许可证管理器**后，系统将要求您在新窗口中提供您的 my.eset.com 凭据
- 如果您没有许可证并且想购买一个，请单击**购买许可证**。它将引导您进入您当地的 ESET 经销商网站。

加入 ESET LiveGrid®

通过加入我们的协作网络来帮助我们捕获恶意软件。您的参与让我们可以收集到更多的威胁样本，这有助于我们为所有 ESET 用户提供日益强大而高效的主动防护。建议您启用此功能，我们将感谢您的支持。

潜在不受欢迎的应用程序检测

因为有些**潜在不受欢迎的应用程序**是合法使用的而且可能不会产生安全风险，所以需要用户同意才可启用检测。

完成安装

通过单击**安装**开始执行最后安装。安装进度将由进度条表示。安装完成后，ESET NOD32 Antivirus 将自动启动。通常不需要重新启动计算机，ESET NOD32 Antivirus 即可立即开始保护计算机免受恶意威胁的侵害。

启动 ESET NOD32 Antivirus

ESET NOD32 Antivirus 在安装之后立即开始保护您的计算机。您无须打开程序来启动它。您可以随时打开 ESET NOD32 Antivirus 来检查防护状态或执行各种扫描和维护任务。

要打开 ESET NOD32 Antivirus，请双击位于 Windows 通知区域（系统托盘）中的 ESET NOD32 Antivirus 图标 。

用户界面

主页部分为您提供有关计算机的当前防护级别的信息。

计算机扫描是每个病毒防护解决方案的重要组成部分。它可用于扫描计算机磁盘上的文件和文件夹。

更新部分包含关于程序更新的重要信息。要为计算机提供最高级别的防护以防止最新威胁的侵害，定期更新程序非常重要。

工具部分允许您访问高级功能，如 日志文件、隔离区和计划任务等。

设置选项允许您调整计算机的防护级别。

帮助和支持部分为 ESET NOD32 Antivirus 提供全面的帮助和支持。还可以从此处直接联系 ESET 技术支持人员。

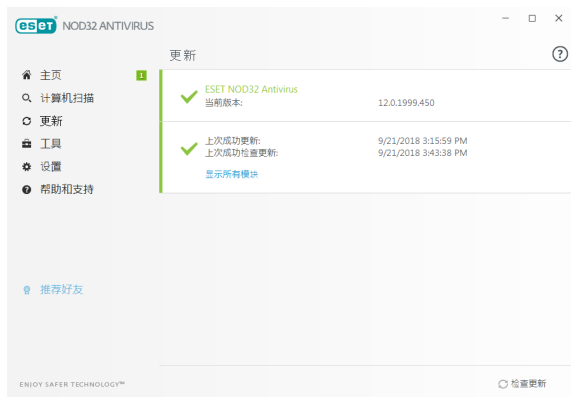
新闻部分将通知您相关的 ESET 新闻。



更新

ESET NOD32 Antivirus 附带预定义的任务以确保定期更新（请参阅产品手册中的**计划任务**部分）。如果安装已完成，而您还没有执行更新，我们建议按以下步骤手动启动更新：

从 ESET NOD32 Antivirus 主程序窗口，单击左侧主菜单中的**更新**，然后单击**立即更新**。



更新模块将连接到 Internet、联系可用的 ESET 更新服务器并下载数字签名的更新文件。这些更新包含最新的恶意软件病毒库以及高级启发式扫描和其他程序模块的新定义。只要安装了较新的更新，ESET NOD32 Antivirus 将在系统托盘区域和主窗口中显示通知。

计算机扫描

在成功安装和更新后，我们建议您执行彻底的计算机扫描以检查是否有威胁。要执行此操作，单击左侧主菜单中的**计算机扫描**，然后从 ESET NOD32 Antivirus 主窗口中选择**扫描您的计算机**。

注意：完成 ESET NOD32 Antivirus 安装后，计算机扫描将在首次成功更新之后自动启动，以检查是否存在恶意代码。



将启动对所有本地硬盘的扫描。状态窗口显示扫描进度，以及有关已扫描的和找到的被感染文件的当前统计信息。如果检测到威胁，ESET NOD32 Antivirus 将隔离文件并在系统托盘区域显示警告。在进行扫描时，您应该能够继续进行其他工作。

保护状态

ESET NOD32 Antivirus 的当前防护状态以下列方式表示：

系统托盘图标

主页 部分显示您的防护状态的详细报告。在任何防护模块都禁用的情况下，**主页** 窗口将显示被禁用的模块的名称以及可使您重新启用它的链接。

通过以下图标表示不同防护状态：



病毒防护正常工作，而且计算机得到防护以免受恶意软件和网络攻击的入侵。此状态表示所有防护模块都已启用而且检测引擎为最新。



如果操作系统没有安装所有必需的操作系统更新，则显示此图标。

在以下情况下显示橙色图标：

- 文件系统实时防护已启用，但不确保最高级别的防护。
- 电子邮件客户端防护或 Web 访问保护被禁用或出现故障。



- 文件系统实时防护被禁用或出现故障。因为此模块正常工作对您的系统安全很重要，所以我们建议立即重新启用未处于活动状态的模块。
- 检测引擎已过期。如果检测引擎未自动更新，则尝试手动更新，或检查计算机是否已连接到 Internet。

解决问题

ESET 技术支持专家可随时帮助您解决可能发生的问题。在联系技术支持人员之前，我们强烈建议您阅读产品文档（用户指南、产品附带的帮助文件）中的相关主题，或在 [ESET 网站](#) 上搜索解决方案。关于功能和产品的具体问题或疑问的解决方法，请访问我们的知识库：

<https://support.eset.com>

要联系 ESET 技术支持人员，请使用以下网页上的 Web 表单：

www.eset.com/support/contact

提交技术支持查询

在有问题的情况下，请使用 ESET NOD32 Antivirus 中集成的查询提交表单来联系 ESET 客户服务。单击**帮助和支持**部分中的**提交支持请求**。

Copyright© 2018 ESET, spol. s r.o.

ESET NOD32 Antivirus 由 ESET, spol. s r.o. 开发

有关更多信息,请访问www.eset.com。保留所有权利。未经作者书面同意,本文档的任何部分均不得复制、存入检索系统或以任何形式或任何方式传播,包括电子的、机械的、影印、记录、扫描或其他方式。ESET, spol. s r.o. 保留未经事先通知即更改任何所述应用程序软件的权利。ESET、ESET 的徽标、NOD32、Smart Security、ThreatSense、Live Grid 和 或其他提及的 ESET, spol. s r.o. 的产品都是 ESET, spol. s r.o. 的注册商标。本文提及的其他公司或产品可能是其所有者的注册商标。

根据 ISO 9001:2000 的质量标准生产。

修订日期 2018/10/2