



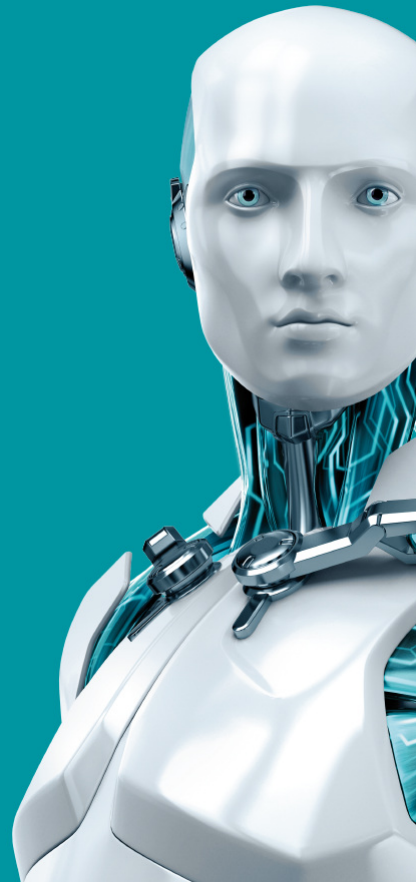
# INTERNET SECURITY

## 快速入門指南

Microsoft® Windows® 10 / 8.1 / 8 / 7 (SP1) / Home Server 2011

[按一下這裡以下載此文件的最新版本](#)

ENJOY SAFER TECHNOLOGY™





# INTERNET SECURITY

**ESET INTERNET SECURITY** 為全方位的網際網路安全性軟體。不論在線上或離線時，它都能保護您的安全，以及「殭屍網路防護」可偵測和防止嘗試入侵您系統的攻擊。

整合式的防毒、間諜程式防護、防火牆，以及垃圾郵件防護模組外加家長控制功能，使 ESET INTERNET SECURITY 成為完整的安全性解決方案。本手冊將逐步引導您完成一般安裝及產品的基本配置。



# INTERNET SECURITY

## 病毒及間諜程式防護

主動偵測及清除多種已知和未知的病毒、蠕蟲、特洛伊木馬程式及 Rootkit、防範隱藏的後門程式、下載程式、弱點、駭客、劫持攻擊者、密碼竊取程式及按鍵記錄程式。

## 家用網路監視

此功能提供給您輕鬆存取連線的裝置清單，並依照裝置類型分類（例如印表機、路由器、行動裝置等），來顯示連線到您家用網路的裝置。

## 指令碼型攻擊防護

主動保護您免於動態指令碼型攻擊和非傳統攻擊向量。

## 反勒索軟體防護

監視嘗試修改您個人資料之應用程式和處理程序的行為。

## JAWS

ESET Internet Security 支援最熱門的螢幕助讀程式 JAWS。

## 家長控制

禁止孩童存取含有不適當或有害內容的頁面。

## 安裝

ESET Internet Security 包含的元件可能與電腦中已安裝的其他防毒產品或安全性軟體相衝突。

ESET 強烈建議您移除所有此類程式以避免潛在的問題。您不需要停用或移除 Microsoft Windows Vista 或更新版本中的 Windows 防火牆，因為 ESET Internet Security 安裝程式能自動做出因應措施。

您可以從安裝 CD/DVD 或自 [www.eset.com](http://www.eset.com) 下載安裝程式來安裝 ESET Internet Security。

### 啟動安裝程序

若要啟動安裝精靈，請執行下列其中一個步驟：

1. 如果您使用 CD/DVD 進行安裝，請將 CD/DVD 插入 CD/DVD-ROM 光碟機。如果自動執行功能表未自動出現，請按兩下 CD/DVD 光碟機將其手動開啟。



安裝程式會自動上線搜尋最新的產品版本。若有可用的新版本，系統將於開始安裝程序前提示您下載。

下一個步驟便會顯示「使用者授權合約」。請閱讀合約並按一下 [我接受] 以認知您已接受使用者授權合約。在接受後，會繼續安裝。

2. 如果您使用下載檔案進行安裝，請按兩下檔案以啟動 Live 安裝程式。Live 安裝程式本身為小型檔案；其他安裝 ESET Internet Security 所需的檔案將自動下載。



## 產品啟動

[產品啟動] 視窗隨即出現。

- 如果您購買零售封裝版本的 ESET Internet Security，請使用 [授權金鑰] 來啟動您的產品。您可以在授權卡上找到授權金鑰；或者如果您線上購買授權，則會透過電子郵件收到授權金鑰。若要成功啟動產品，必須輸入提供的授權金鑰。如要更新您現有的授權，請輸入您的續訂啟動金鑰。
- 如果您希望在啟動前先評估 ESET Internet Security，請選取 [免費試用版]。指定電子郵件地址。我們會將您的測試授權傳送到這個地址。ESET Internet Security 之啟動授權的效力將可持續一段有限的時間。您也可以選取 [略過啟動] 並繼續安裝而不啟動。系統將稍後提示您輸入授權金鑰。

- 選取 [使用授權管理程式] 後，系統將會在新視窗中要求您輸入 my.eset.com 憑證
- 如果您沒有授權但想要購買授權，請按一下 [購買授權]。此選項會將您重新引導至當地的 ESET 經銷商網站。

### 加入 ESET LiveGrid®

加入我們的協同合作網路以協助我們擷取惡意軟體。您的參與能讓我們收集更多的範例威脅，協助我們提供更強大及更有效率的主動防護給所有 ESET 使用者。我們建議您啟動此功能，同時也感謝您的支持。

### 潛在不需要應用程式偵測

由於某些[潛在不需要的應用程式](#)是合法使用的應用程式，此外它們也不一定會造成安全風險，因此我們必須取得使用者的同意後才能啟用偵測。

### 完成安裝

按一下 [安裝] 來啟動最終安裝。進度列將顯示安裝進度。安裝完成後，ESET Internet Security 將自動啟動。系統通常不會要求重新啟動電腦，ESET Internet Security 將立即開始防護您的電腦，使其免於惡意軟體的威脅。

### 信任區域設定

若在安裝完成後偵測到網路連線，允許您配置信任區域的通知隨即會出現。新網路連線會顯示您電腦系統設定中定義的本機子網路。這些選項只會影響電腦在區域網路中的可視度，不會對網際網路造成影響。您可以選用兩種存取模式：

- **公用網路** – 如果您不想要共用資料夾或印表機，且不希望相同網路中的其他使用者看見您的電腦，請選取此選項。我們建議採用無線連線的使用者選取此設定。

- **家用或工作網路** – 如果您想要共用電腦中的檔案和資料夾，並希望讓相同網路中的其他使用者看見您的電腦，請選取此選項。我們建議採用信任的家用區域網路或辦公室網路的使用者選取此設定。

INTERNET SECURITY

## 變更網路連線

這是什麼類型的網路？

有線網路: hq.eset.com

<b>網路名稱:</b>	hq.eset.com
<b>網路位址:</b>	10.0.2.15 / 255.255.255.0 fe80::9df:d302:d00d:1612
<b>介面卡名稱:</b>	Připojení k místní síti

**公用網路**

這是公開存取的網路，例如在咖啡廳、機場或旅館。其他人將看不到您的電腦。

**家用或辦公室網路 (Windows 設定)**

這是值得信賴的網路，例如在家或公司。其他人將看得到您的電腦。  
網路類型將與 Windows 中的對應設定相符。

關閉

瞭解更多關於此郵件 [詳細資訊](#)

## 防盜

如要防護您的電腦使其免於損失或遭竊，請按一下 [啟用防盜] 為剛註冊的電腦啟動 ESET 防盜功能。

如需建立 ESET 防盜 電腦關聯的詳細指示，並瞭解其運作方式，請參閱[如何新增新裝置](#)。

### 啟動 ESET Internet Security

ESET Internet Security 會於安裝後立即防護您的電腦。因此您不需要開啟程式來加以啟動。您可以隨時開啟 ESET Internet Security 來檢查防護狀態或執行各種掃描及維護工作。

如要開啟 ESET Internet Security，請按兩下位於您 Windows 通知區域 (系統匣) 中的 ESET Internet Security 圖示 。

## 使用者介面

[首頁] 區段能告知您電腦目前的防護層級。

[電腦掃描] 是每個防毒解決方案不可或缺的重要部分。其作用為掃描您電腦磁碟中的檔案和資料夾。

[更新] 區段包含程式更新的相關重要資訊。定期更新程式是非常重要的動作，如此才能提供最高層級的防護效，抵禦最新的威脅。

[工具] 區段可讓您存取進階功能，例如家用網路監視、銀行和付款防護 以及包含其他功能的更多工具，例如 防護記錄檔案、隔離區及排程器等。

[設定] 選項可讓您調整電腦的防護層級。



[說明及支援] 區段提供針對 ESET Internet Security 的全面性說明與支援。您也可以直接從這裡連絡 ESET 技術支援。

[新聞] 區段會通知您 ESET 的最新消息。



## 更新

ESET Internet Security 附有一項執行定期更新的預先定義工作（請參閱產品手冊的排程器一節）。如果安裝已完成而您尚未執行任何更新，我們建議您以手動方式啟動更新，步驟如下：

在 ESET Internet Security 主程式視窗中，按一下左側主功能表中的 [更新]，然後再按一下 [立即更新]。



更新模組會連接網際網路、連絡可用的 ESET 更新伺服器以及下載經數位簽署的更新檔案。這些更新資料含有最新的惡意軟體簽章和進階啟發式的新定義，也含有其他程式模組。一旦安裝較新的更新後，ESET Internet Security 會在系統匣區域和主程式視窗中顯示通知。

## 電腦掃描

成功安裝和更新之後，我們建議您執行完整的電腦掃描以檢查電腦中是否有威脅。若要執行掃描，請按一下左側主功能表中的 [電腦掃描]，然後再選取 ESET Internet Security 主要視窗中的 [掃描您的電腦]。

附註：在安裝 ESET Internet Security 之後，電腦掃描將在第一次成功更新之後自動啟動，以檢查惡意程式碼。



所有本機硬碟的掃描隨即會開始。狀態視窗會顯示掃描的進度，以及找到之已掃描和已感染檔案的目前統計資料。偵測到威脅時，ESET Internet Security 會隔離檔案並在系統匣區域中顯示警告。掃描進行時，您應該能夠正常繼續作業。

## 防護狀態

ESET Internet Security 目前的防護狀態會透過以下方式表示：

### 系統匣圖示

首頁 區段會顯示防護狀態的詳細報告。如已停用任何防護模組，[首頁] 視窗將顯示已停用的模組名稱，並隨附可讓您將其重新啟用的連結。

個別的防護狀態是以下列圖示表示：



綠色

病毒防護正常運作；您的電腦能夠防範惡意軟體及網路攻擊。此狀態表示所有防護模組已啟用且偵測引擎是最新版本。



## 橙色

當您的作業系統尚未安裝所有必要的作業系統更新時，此圖示便會出現。

橙色圖示出現時表示

- 即時檔案系統防護已啟用，但是未確實達到最高層級的防護。
- 電子郵件用戶端防護或 Web 存取防護已停用或發生故障。



## 紅色

- 即時檔案系統保護已停用或發生故障。由於此模組的正常運作對於您的系統安全相當重要，因此我們建議您立即重新啟用非作用中模組。
- 偵側引擎已過期。如果偵側引擎未自動更新，請嘗試手動更新，或檢查電腦是否連接至網際網路。

## 解決問題

ESET 技術支援專家已準備好解決您任何的問題。在連絡技術支援之前，我們強烈建議您先閱讀產品文件（使用者手冊、產品中的說明檔案）中的相關主題，或在 [ESET 網站](https://support.eset.com) 搜尋解決方案。針對特定問題或有關功能和產品問題的解決方案，請造訪我們的知識庫：

<https://support.eset.com>

若要連絡 ESET 的技術支援，請使用下列 Web 表單：

[www.eset.com/support/contact](http://www.eset.com/support/contact)

提交技術支援查詢

如果您有任何問題，可以使用 ESET Internet Security 內含的查詢提交表單連絡 ESET 客戶服務。按一下 [說明及支援] 區段中的 [提交支援要求]。

Copyright© 2019 by ESET, spol. s r.o.

ESET Internet Security 是由 ESET, spol. s r.o. 開發的產品

如需相關資料，請造訪 [www.eset.com](http://www.eset.com) 保留所有權利。本文件的任何部分在未獲得作者的書面同意下，不得以任何形式或利用任何方式進行重製、儲存在可擷取的系統或進行傳輸，包括電子、機械、影印、錄音或掃描等方式。ESET, spol. s r.o. 保留變更所述應用程式軟體的權利，恕不另行通知。ESET、ESET 標誌、NOD32、Smart Security、ThreatSense、Live Grid 及/或其他提及的 ESET、spol. s r.o. 產品皆為 ESET spol. s r.o. 的註冊商標。此處提及的其他公司及產品可能為各所有人的註冊商標。

依據 ISO 9001:2000 品質標準生產製造。

REV. 2019/10/17