



CYBER SECURITY PRO

PER macOS

Guida all'avvio rapido

[Fare clic qui per scaricare la versione più recente di questo documento](#)

ESET Cyber Security Pro fornisce una protezione del computer all'avanguardia contro codici dannosi. Basato sul motore di controllo ThreatSense, introdotto per la prima volta nel pluri-premiato sistema antivirus NOD32, ESET Cyber Security Pro continua a garantire una protezione senza precedenti contro minacce nuove e sconosciute, senza la necessità di effettuare costanti aggiornamenti reattivi delle firme allo scopo di riconoscere le minacce.

I moduli integrati antivirus, antispysware e firewall, uniti al Controllo accessi, fanno di ESET Cyber Security Pro una soluzione di protezione completa e integrata. Questo manuale guiderà l'utente passo dopo passo in un processo di installazione tipica e nella configurazione di base del prodotto.



Antivirus

Rileva e pulisce in modo proattivo virus, worm, trojan e rootkit noti e sconosciuti.



Antispyware

Protegge gli utenti da backdoor, downloader, exploit, cracker, hijacker, password stealer e keylogger nascosti.



Firewall

Impedisce a utenti non autorizzati di avere accesso al computer in uso. Monitora il traffico da e verso il computer in uso.



Controllo accessi

Impedisce ai bambini di avere accesso a pagine con contenuti inadeguati o pericolosi.

Installazione

Prima di avviare la procedura di installazione, chiudere tutti i programmi aperti nel computer in uso. ESET Cyber Security Pro contiene componenti che potrebbero creare conflitto con altri programmi antivirus già installati sul computer. ESET raccomanda vivamente di rimuovere eventuali altri programmi antivirus per evitare possibili problemi.

Avvio dell'installazione

Per avviare la procedura guidata di installazione, selezionare una delle seguenti modalità:

- Se si esegue l'installazione tramite CD/DVD, è necessario inserirlo nel computer, aprirlo dal Desktop o dalla finestra del Finder e fare doppio clic sull'icona Installa.
- Se si utilizza un file scaricato dal sito Web di ESET, aprirlo e fare doppio clic sull'icona Installa.



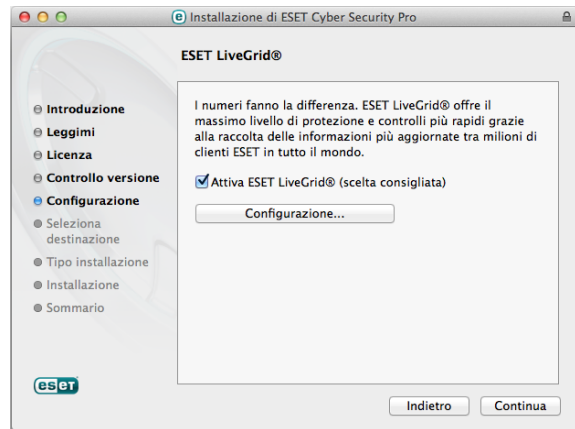
Il programma di installazione ricercherà automaticamente l'ultima versione del prodotto on-line. Se è disponibile una versione più recente, all'utente verrà richiesto di scaricarla prima dell'avvio del processo di installazione. Dopo aver accettato l'accordo di licenza, scegliere la modalità di installazione personalizzata o tipica. Gli esempi forniti in questa guida riguardano la modalità di installazione tipica.

- Tipica: durante l'installazione verranno configurati solo i parametri più importanti. Gli altri parametri saranno preimpostati in base alle impostazioni consigliate. Questa modalità, adatta alla maggior parte degli utenti, garantisce una protezione completa consigliata.
- Personalizzata: consente di attivare la configurazione di tutti i parametri avanzati durante l'installazione.



Unitevi a ESET Live Grid

Aiutateci a catturare i malware unendovi alla nostra rete di collaborazione. La partecipazione dell'utente consente a ESET di raccogliere altri campioni di minacce e di offrire, di conseguenza, una protezione proattiva sempre più forte ed efficiente a tutti i clienti. ESET consiglia di attivare questa funzione e ringrazia tutti i clienti che desiderano offrire il proprio sostegno.




Rilevamento di applicazioni potenzialmente indesiderate

Dal momento che alcune applicazioni potenzialmente indesiderate vengono utilizzate in modo legittimo e potrebbero non necessariamente comportare un rischio per la protezione, per l'attivazione del rilevamento viene richiesto il consenso dell'utente.

Completamento dell'installazione

Dopo aver configurato tutti i parametri necessari, avviare l'installazione finale facendo clic su Installa. L'avanzamento dell'installazione sarà indicato da un'apposita barra. Dopo aver completato l'installazione, ESET Cyber Security Pro si avvierà automaticamente. Dal momento che normalmente non viene richiesto un riavvio del computer, è possibile continuare a lavorare con ESET Cyber Security Pro, che viene eseguito in background allo scopo di proteggere il computer da minacce di malware.


Attivazione del prodotto

Dopo l'installazione, comparirà automaticamente la finestra Attivazione del prodotto. Per accedere in qualsiasi momento alla finestra di dialogo di attivazione del prodotto, fare clic sull'icona ESET Cyber Security Pro  collocata sulla barra dei menu (parte superiore della schermata), quindi su Attivazione del prodotto....

- Chiave di licenza: stringa univoca nel formato XXXX-XXXX-XXXX-XXXX o XXXX-XXXXXXXXX utilizzata per l'identificazione del proprietario della licenza e per l'attivazione del prodotto. Se il prodotto è stato acquistato presso un rivenditore, attivarlo utilizzando una chiave di licenza. Si trova generalmente all'interno o sul retro della confezione del prodotto.
- Nome utente e password: se si possiede un nome utente e una password e non si sa come attivare ESET Cyber Security Pro, fare clic su Possiedo un nome utente e una password, cosa devo fare?. L'utente verrà reindirizzato a ESET License Administrator, dove potrà convertire le proprie credenziali in una chiave di licenza.

- Licenza di prova gratuita: selezionare questa opzione se si desidera provare ESET Cyber Security Pro prima di acquistarlo. Inserire l'indirizzo e-mail per attivare ESET Cyber Security Pro per un periodo limitato. La licenza di prova verrà inviata all'indirizzo e-mail fornito. È possibile attivare una sola licenza di prova per cliente.
- Acquista licenza: se non si dispone di una licenza e si desidera acquistarne una, fare clic su Acquista licenza. In tal modo si verrà reindirizzati al sito Web o al distributore locale ESET.
- Attiva in seguito: se si sceglie di non attivare subito la licenza, fare clic su Attiva in seguito.

Avvio di ESET Cyber Security Pro

ESET Cyber Security Pro avvia la protezione del computer in uso subito dopo l'installazione. Per avviare la protezione, non è necessario aprire il programma. È possibile aprire in qualsiasi momento ESET Cyber Security Pro per verificare lo stato di protezione o per eseguire varie attività di controllo e di manutenzione. Per aprire ESET Cyber Security Pro, fare clic sull'icona di ESET Cyber Security Pro  posizionata nella barra dei menu di macOS (parte superiore della schermata), quindi su Apri ESET Cyber Security Pro.

Interfaccia utente

La sezione Stato protezione informa l'utente relativamente al livello di protezione corrente del computer.

Un Controllo computer rappresenta una parte importante di ciascuna soluzione antivirus. Tale strumento viene utilizzato per eseguire un controllo dei file e delle cartelle sui dischi del computer in uso.

La sezione Aggiornamento contiene informazioni importanti relative agli aggiornamenti del programma. È fondamentale che il programma venga aggiornato periodicamente allo scopo di garantire il livello massimo di protezione dalle minacce più recenti.

L'opzione Configurazione consente all'utente di regolare i livelli di protezione del computer.

La sezione Strumenti consente all'utente di accedere a funzioni avanzate, come i file di rapporto, la quarantena, la pianificazione attività e così via.

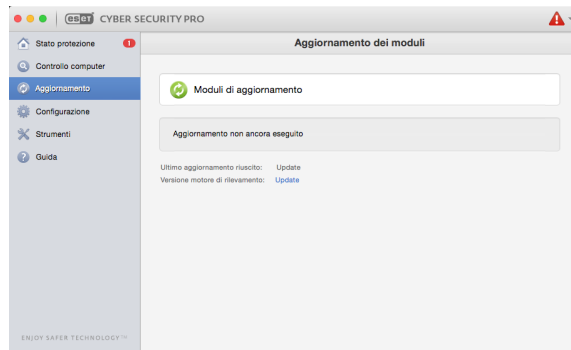
La sezione Guida contiene collegamenti alla guida del prodotto, alla Knowledge Base ESET e al modulo di richiesta di assistenza al Supporto tecnico.



Aggiornamento

ESET Cyber Security Pro prevede un'attività predefinita concepita allo scopo di garantire aggiornamenti periodici (vedere la sezione Pianificazione attività nella guida dell'utente). Se, al termine dell'installazione, non stati ancora eseguiti aggiornamenti, si consiglia di avviarli manualmente, come illustrato di seguito: Dalla finestra principale del programma ESET Cyber Security Pro, fare clic su **Aggiorna** dal menu principale sulla sinistra, quindi su **Aggiorna moduli**.

Il modulo di aggiornamento si collegherà a Internet, contatterà un server di aggiornamento ESET disponibile e scaricherà file di aggiornamento con firma digitale. Questi aggiornamenti contengono i moduli di rilevamento più recenti e le nuove definizioni dell'euristica avanzata, oltre che altri moduli del programma. Nel momento in cui viene installato un aggiornamento più recente, ESET Cyber Security Pro consentirà di visualizzare una notifica nella finestra principale di ESET.



Controllo computer

Dopo aver eseguito l'installazione e l'aggiornamento, si consiglia di eseguire un controllo completo del computer per la ricerca di minacce. Per eseguire tale operazione, fare clic su Controllo computer dal menu principale sulla sinistra, quindi selezionare Controllo intelligente dalla finestra principale di ESET Cyber Security Pro. Verrà avviato il controllo di tutti i dischi rigidi locali. La finestra dello stato consente di visualizzare la barra di avanzamento oltre alle statistiche correnti relative ai file controllati e infetti trovati. In caso di rilevamento di una minaccia, ESET Cyber Security Pro consente di mettere il file in quarantena e di visualizzare un avviso. Durante il controllo, l'utente può continuare a lavorare normalmente.

Stato protezione


Lo stato di protezione corrente è indicato nei modi seguenti:


L'icona della barra dei menu


La sezione Stato protezione contiene un rapporto dettagliato relativo allo stato di protezione. In caso di disattivazione di un modulo di protezione, la finestra Stato

protezione consentirà di visualizzare il nome del modulo disattivato, insieme a un collegamento che consente all'utente di riattivarlo.

I singoli stati di protezione sono indicati mediante le seguenti icone:

 La protezione antivirus sta funzionando correttamente e il computer è protetto da software dannoso, oltre che da attacchi di rete. Questo stato indica che tutti i moduli di protezione sono attivati e che i moduli di rilevamento sono aggiornati.

 L'icona gialla viene visualizzata se il Firewall è impostato per bloccare tutto il traffico di rete, il Controllo accessi non possiede tutti gli account locali configurati oppure la licenza ESET Cyber Security Pro dell'utente scadrà a breve.

 Verrà visualizzata l'icona rossa se uno dei moduli (firewall, in tempo reale, accesso Web o protezione e-mail) è disattivato o non funziona correttamente. Dal momento che il corretto funzionamento di questi moduli è cruciale per la protezione del sistema, si consiglia di attivare immediatamente i moduli inattivi.

Risoluzione di problemi

Gli specialisti del Supporto tecnico ESET sono pronti a fornire assistenza immediata in caso di problemi. Prima di contattare il Supporto tecnico, si consiglia vivamente di leggere l'argomento correlato nella documentazione di accompagnamento del prodotto (guida dell'utente, file di aiuto fornito unitamente al prodotto) oppure di ricercare una soluzione sul sito Web di ESET. Per ricercare una soluzione a problemi specifici o una risposta a domande relative a funzioni o prodotti specifici, visitare la Knowledge Base all'indirizzo:

<http://kb.eset.com>

Per contattare il Supporto tecnico ESET, utilizzare il modulo Web disponibile all'indirizzo:

<http://www.eset.it/supporto/assistenza-tecnica>

Invio di una richiesta di assistenza tecnica

In caso di problemi, contattare il Supporto tecnico ESET utilizzando il modulo di invio delle richieste fornito unitamente al programma. Nella sezione Guida, selezionare Modulo fornito unitamente al prodotto (scelta consigliata)....

© ESET, spol. s r.o.

ESET Cyber Security Pro è stato sviluppato da ESET, spol. s r.o.

Per ulteriori informazioni, visitare www.eset.it. Tutti i diritti riservati. Sono vietate la riproduzione, l'archiviazione in sistemi di registrazione o la trasmissione in qualsiasi forma o con qualsiasi mezzo, elettronico, meccanico, tramite fotocopia, registrazione, scansione o altro della presente documentazione in assenza di autorizzazione scritta dell'autore. ESET, spol. s r.o. si riserva il diritto di modificare qualsiasi parte dell'applicazione software descritta senza preavviso. ESET, il logo di ESET, NOD32, Cyber Security, ThreatSense, Live Grid e/o altri prodotti menzionati di ESET, spol. s r. o. sono marchi registrati di ESET, spol. s r. o. Tutte le altre società o i prodotti menzionati in questa sede potrebbero essere marchi registrati dei rispettivi proprietari.

Prodotto conformemente agli standard di qualità ISO 9001:2000.

REV. 25/10/2017