

# ESET SMART SECURITY 10

Microsoft® Windows®10 / 8.1 / 8 / 7 / Vista

## Vodič za brzo pokretanje

[Kliknite ovdje za preuzimanje najnovije verzije dokumenta](#)



ENJOY SAFER TECHNOLOGY™

**ESET Smart Security cjelovito je softversko rješenje za sigurnost na internetu. Štiti vas na mreži i izvan nje te obuhvaća značajku Anti-Theft za praćenje, lociranje i vraćanje izgubljenog ili ukradenog prijenosnog računala te zaštitu od botneta za otkrivanje i sprječavanje pokušaja infiltracije u vaš sustav.**

Integrirani antivirusni moduli, antispysware, firewall, anti-theft i antispam moduli, zajedno s funkcijom roditeljske kontrole čine ESET Smart Security cjelovitim rješenjem za sigurnost. Ovaj priručnik vodi vas, korak po korak, kroz tipičnu instalaciju i osnovnu konfiguraciju programa.

**Zaštita kućne mreže**

Pomaže vam identificirati hakirani router i povećati razinu zaštite kada ste povezani sa stranom mrežom.

**Zaštita od napada na temelju skripti**

Proaktivno vas štiti od dinamičkih napada na temelju skripti i netradicijskih vektora napada.

**Zaštita od ransomwarea**

Nadzire ponašanje aplikacija i procesa koji pokušavaju izmijeniti vaše osobne podatke.

**Zaštita bankarstva i plaćanja**

Donosi dodatnu razinu sigurnosti na web-mjestima za internetsko bankarstvo i pri plaćanju na internetu.

**Roditeljska kontrola**

Djeci onemogućuje pristup stranicama s neprimjerenim ili štetnim sadržajem.

**Anti-Theft**

Povećava sigurnost u slučaju gubitka ili krađe uređaja i omogućuje vam lociranje izgubljenog prijenosnog računala.

# Instalacija

ESET Smart Security sadrži komponente koje mogu biti u sukobu s drugim antivirusnim programima ili sigurnosnim softverom instaliranim na vaše računalo. Tvrtka ESET preporučuje da uklonite takve programe kako biste spriječili potencijalne probleme. Ne morate deaktivirati ili ukloniti Windows firewall u sustavu Microsoft Windows Vista ili novijem, jer time automatski upravlja instalacijski program za ESET Smart Security.

Program ESET Smart Security možete instalirati s instalacijskog CD-a/DVD-a ili preuzimanjem instalacijskog programa s web stranice [www.eset.com.hr](http://www.eset.com.hr).

## Pokretanje instalacije

Za pokretanje čarobnjaka instalacijskog programa učinite jedno od sljedećeg:

1. Ako program instalirate s CD-a/DVD-a, umetnite CD/DVD u pogonsku jedinicu CD/DVD-ROM. Ako se izbornik automatskog pokretanja ne prikaže automatski, dvokliknite na pogon CD/DVD da biste ga otvorili ručno.



Instalacijski program automatski provjerava najnovije verzije programa na internetu. Ako je dostupna novija verzija, od vas će biti zatraženo da je preuzmete prije početka procesa instalacije.

U sljedećem koraku prikazat će se Licenčni ugovor za krajnjeg korisnika. Pročitajte ugovor i kliknite **Prihvaćam** da biste potvrdili prihvaćanje Licenčnog ugovora za krajnjeg korisnika. Nakon prihvaćanja nastavlja se instalacija.

2. Ako program instalirate korištenjem preuzete datoteke, dvokliknite datoteku za pokretanje internetskog instalacijskog programa. Sam internetski instalacijski

program malena je datoteka; dodatne će se datoteke potrebne za instalaciju programa ESET Smart Security preuzeti automatski.



## Pridružite se mreži ESET LiveGrid®

Pridružite se našoj mreži suradnika i pomognite nam u uspješnom otkrivanju zlonamjernih softvera. Sudjelovanjem ćete nam omogućiti prikupljanje više uzoraka prijetnji, što će nam pomoći da osiguramo snažniju i učinkovitiju proaktivnu zaštitu za sve korisnike programa tvrtke ESET. Preporučujemo vam da aktivirate ovu značajku i zahvaljujemo vam na

podršci.

## Otkrivanje potencijalno neželjenih aplikacija

Budući da se neke [potencijalno neželjene aplikacije](#) legitimno koriste i ne predstavljaju nužno sigurnosni rizik, potrebna je suglasnost korisnika da bi se aktiviralo njihovo otkrivanje.

## Dovršetak instalacije

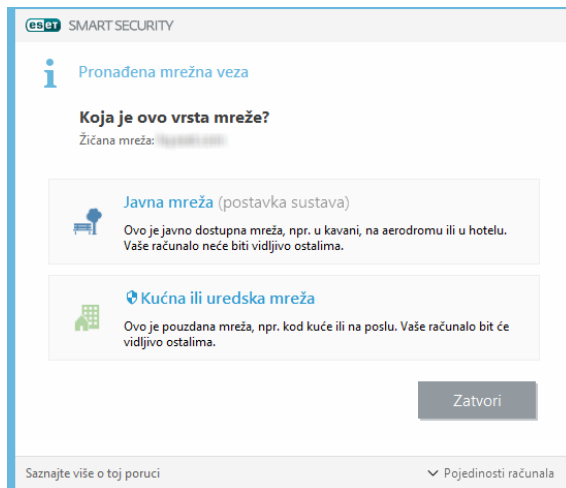
Pokrenite završnu instalaciju tako da kliknete **Instaliraj**. U traci napretka bit će prikazan napredak instalacije. Po dovršetku instalacije program ESET Smart Security pokrenut će se automatski. Obično nije potrebno ponovno pokrenuti računalo, a program ESET Smart Security će odmah početi štiti vaše računalo od zlonamjernih prijetnji.

## Podešavanje pouzdane zone

Ako se po dovršetku instalacije otkrije mrežna veza, prikazat će se obavijest putem koje možete konfigurirati pouzdanu zonu. U obavijesti o otkrivenoj novoj mrežnoj vezi prikazuje se lokalna podmreža definirana u postavkama računalnog sustava. Ove mogućnosti utječu samo na vidljivost vašeg računala u lokalnoj mreži, ne na internetu. Na raspolaganju

su dva načina pristupa:


- **Javna mreža** – ovu mogućnost odaberite ako ne želite dijeliti svoje mape ili pisače i ako želite da vaše računalo bude nevidljivo drugim korisnicima iste mreže. Ova postavka preporučuje se za korisnike s bežičnom vezom.
- **Kućna ili uredska mreža** – ovu mogućnost odaberite ako želite dijeliti datoteke i mape na svom računalu i ako želite da vaše računalo bude vidljivo drugim korisnicima iste mreže. Ova postavka preporučuje se za pouzdane lokalne kućne ili uredske mreže.



## Aktivacija proizvoda

Nakon instalacije prikazuje se prozor **Aktivacija proizvoda**.

1. Za aktivaciju prvo morate registrirati S/N karticu na stranici <http://www.nod32.com.hr/registracija.aspx>
2. Po registraciji će Vam na e-mail koji ste upisali biti poslani korisnički podaci.
3. Te podatke po potrebi na stranici <https://my.eset.com/convert> pretvorite u licenčni ključ.
4. Licenčnim ključem aktivirajte proizvod.

Licenčni ključ mora se unijeti u obliku u kojem je isporučen da bi aktivacija bila uspješna. Kliknite **Aktiviraj kasnije** ako trenutno ne želite aktivirati program. Ako ste odabrali mogućnost **Aktiviraj kasnije**, prozor **Aktivacija proizvoda** možete ponovno otvoriti iz modula **Podešavanje** ili **Pomoć i podrška** klikom ikone programskog izbornika u gornjem desnom kutu glavnog prozora proizvoda ili klikom ikone ESET  u području obavijesti sustava Windows na traci sustava (SysTray).


## Anti-Theft

Da biste zaštitili računalo u slučaju gubitka ili krađe, kliknite **Aktiviraj Anti-Theft** za aktivaciju značajki sustava ESET Anti-Theft na registriranom računalu.

Dodatne upute o vezi računala i sustava ESET Anti-Theft te informacije o tome kako ona funkcionira potražite u odjeljku [Dodavanje novog uređaja](#).

## Pokretanje programa ESET Smart Security

ESET Smart Security štiti vaše računalo odmah nakon instalacije. Ne morate otvarati program za njegovo pokretanje. Program ESET Smart Security možete otvoriti u svakom trenutku da biste provjerili status zaštite ili izvršili razna skeniranja i zadatke održavanja.

Za otvaranje programa ESET Smart Security dvokliknite ikonu programa ESET Smart Security  smještenu u području obavijesti sustava Windows (traka sustava, SysTray).

## Korisničko sučelje

U odjeljku **Početak** nalaze se informacije o trenutnoj razini zaštite vašeg računala.

**Skeniranje računala** važan je dio svakog antivirusnog programa. Upotrebljava se za skeniranje datoteka i mapa na diskovima vašeg računala.

Odjeljak **Aktualizacija** sadrži važne informacije o aktualizacijama programa. Iznimno je važno redovito aktualizirati program za osiguranje maksimalne razine zaštite od najnovijih prijetnji.

Odjeljak **Alati** omogućuje pristup naprednim značajkama kao što su **Zaštita kućne mreže**, **Zaštita bankarstva i plaćanja**, **Anti-Theft** i **Više alata** uključujući značajke kao što su dnevnici, karantena, planer itd.

Putem mogućnosti **Podešavanje** prilagođavaju se razine zaštite računala.

U odjeljku **Pomoć i podrška** pronaći ćete sveobuhvatnu pomoć i podršku za sustav ESET Smart Security. S tog mjesta možete i izravno kontaktirati službu tehničke podrške tvrtke ESET.

Odjeljak **Vijesti** donosi vam ESET-ove novosti.

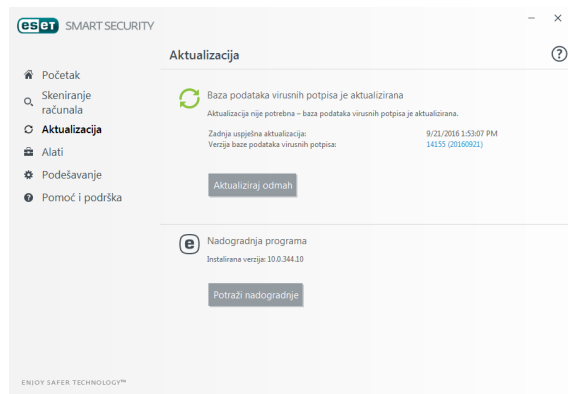




# Aktualizacija

ESET Smart Security isporučuje se s unaprijed definiranim zadatkom za osiguranje redovitih aktualizacija (pogledajte odjeljak **Planer** u priručniku programa). Ako od instalacije još nije provedena nijedna aktualizacija, preporučujemo ručno pokretanje aktualizacije na sljedeći način:

U glavnom prozoru programa ESET Smart Security kliknite **Aktualizacija** u glavnom izborniku s lijeve strane, a zatim kliknite **Aktualiziraj odmah**.

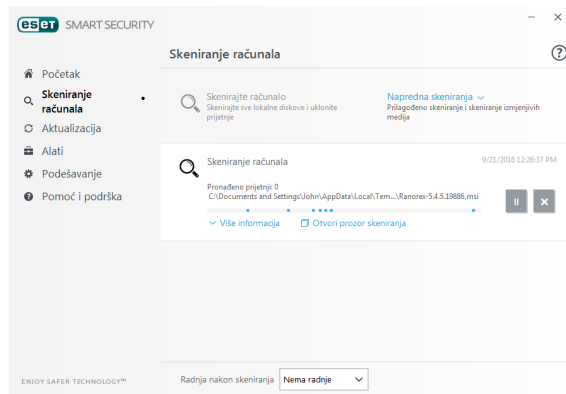


Aktualizacijski modul povezat će se na internet, kontaktirati dostupan aktualizacijski server tvrtke ESET i preuzeti digitalno potpisane aktualizacijske datoteke. Ove aktualizacije sadrže najnovije potpise zlonamjernih softvera i nove definicije za naprednu heuristiku, kao i druge programske module. Čim se instalira novija aktualizacija, program ESET Smart Security prikazat će obavijest u traci sustava i glavnom programskom prozoru.

# Skeniranje računala

Nakon uspješnog instaliranja i aktualizacije preporučujemo skeniranje čitavog računala radi mogućih prijetnji. Da biste to učinili, kliknite **Skeniranje računala** na glavnom izborniku s lijeve strane i zatim odaberite **Skeniraj računalo** u primarnom prozoru programa ESET Smart Security.

**Napomena:** Nakon što instalirate program ESET Smart Security, skeniranje računala pokrenut će se automatski nakon prve uspješne aktualizacije kako bi se provjerila prisutnost zlonamjernog koda.



Započet će skeniranje svih lokalnih tvrdih diskova. U prozoru statusa prikazat će se traka napretka skeniranja zajedno s trenutnom statistikom o skeniranim i pronađenim zaraženim datotekama. U slučaju otkrivanja prijetnje program ESET Smart Security datoteku stavlja u karantenu i prikazuje upozorenje u području trake sustava. Tijekom skeniranja trebao bi biti omogućen normalan rad u ostalim aplikacijama.

## Status zaštite

Trenutni status zaštite programa ESET Smart Security prikazuje se na sljedeće načine:

### Ikona trake sustava

U odjeljku **Početak** prikazuje se detaljno izvješće o statusu zaštite. Ako je neki zaštitni modul deaktiviran, u prozoru **Početak** prikazuje se naziv deaktiviranog modula zajedno s vezom za njegovu ponovnu aktivaciju.

Sljedeće ikone označavaju pojedine statuse zaštite:



### Zeleno

Antivirusna zaštita radi ispravno i vaše računalo zaštićeno je od zlonamjernog softvera i mrežnih napada. Ovaj status označava da su svi zaštitni moduli aktivirani i da je baza podataka virusnih potpisa aktualizirana.



### Narančasto

Ova ikona prikazuje se ako sve potrebne aktualizacije nisu instalirane u operacijski sustav.

Žuta ikona prikazuje se u sljedećim slučajevima:

- Aktivirana je rezidentna zaštita, ali nije osigurana maksimalna razina zaštite.
- Zaštita klijenta e-pošte ili web pristupa deaktivirana je ili je neispravna.



### Crveno

- Rezidentna je zaštita deaktivirana ili je neispravna. Budući da je ispravan rad ovog modula ključan za sigurnost vašeg sustava, preporučujemo da odmah aktivirate neaktivne module.
- Baza podataka virusnih potpisa je zastarjela. Ako se baza podataka virusnih potpisa ne aktualizira automatski, pokušajte je aktualizirati ručno ili provjerite je li računalo spojeno na internet.

## Rješavanje problema

Stručnjaci službe tehničke podrške tvrtke ESET spremno će vam pomoći u rješavanju svih problema na koje biste mogli naići. Prije kontaktiranja službe tehničke podrške preporučujemo da pročitate povezane teme u dokumentaciji programa (vodič za korisnike, datoteke pomoći u programu) ili potražite rješenje na [web-stranicama tvrtke ESET](#). Rješenja za posebne probleme i odgovore na pitanja o značajkama i programima potražite u našoj bazi znanja na adresi:

<http://www.eset.com.hr/Bazaznanja>

Podatke za kontakt službe tehničke podrške tvrtke ESET možete pronaći na sljedećoj stranici:

[www.eset.com.hr/Podrska](http://www.eset.com.hr/Podrska)

### Slanje upita službi tehničke podrške

U slučaju problema, kontaktirajte službu tehničke podrške tvrtke ESET slanjem obrasca za upit koji je sadržan u programu ESET Smart Security. Kliknite **Pošalji zahtjev za podršku** u odjeljku **Pomoć i podrška**.

**Autorska prava ©2016 ESET, spol. s r.o.**

ESET Smart Security razvila je tvrtka ESET, spol. s r.o.

Dodatne informacije potražite na [www.eset.com.hr](http://www.eset.com.hr). Sva prava pridržana. Nijedan dio ove dokumentacije ne smije se reproducirati, spremati na sustavu za dohvat niti se bez pisanog dopuštenja autora na bilo koji način i u bilo kojem obliku odašiljati elektronički, mehanički, fotokopiranjem, snimanjem, skeniranjem i drugim metodama. ESET, spol. s r.o. pridržava pravo promjene bilo kojeg od opisanih aplikacijskih softvera bez prethodne najave. ESET, logotip ESET, NOD32, Smart Security, ThreatSense, Live Grid i/ili drugi navedeni programi tvrtke ESET, spol. s r. o. zaštitni su znaci tvrtke ESET, spol. s r. o. Druge ovdje navedene tvrtke ili programi mogu biti zaštitni znaci svojih vlasnika.

Proizvedeno sukladno standardima kvalitete ISO 9001:2000.

REV. 10/26/2016