

# ESET SMART SECURITY 9

Microsoft® Windows® 10 / 8.1 / 8 / 7 / Vista / XP

## Короткий посібник із початку роботи

[Натисніть тут, щоб завантажити найновішу версію цього документа](#)



ENJOY SAFER TECHNOLOGY™

**ESET Smart Security – це програма для комплексного захисту під час роботи в Інтернеті. Використовуючи її, ви зможете безпечно працювати в будь-яких умовах: антикрадій допоможе відстежити та знайти втрачений пристрій, а захист від ботнетів – видалити й попередити всі спроби проникнення в систему.**

Завдяки інтегрованим модулям антивіруса, антишпигуна, брандмауера, а також захисту від крадіжки й спаму разом із функцією батьківського контролю ESET Smart Security перетворюється на комплексне й цілісне рішення для захисту безпеки. Цей посібник містить покрокові вказівки щодо виконання типової інсталяції та базового налаштування продукту.

**Антивірус**

Завчасне виявлення та видалення більшої кількості зареєстрованих і невідомих вірусів, черв'яків, троянських програм і руткітів.

**Захист від крадіжки**

Розширення рівня безпеки в разі викрадення або втрати пристрою; виявлення місцезнаходження ноутбука в разі його втрати.

**Брандмауер**

Запобігання несанкціонованому доступу до комп'ютера. Відстеження вхідного та вихідного трафіку.

**Захист банківських операцій і платежів**

Підвищення рівня захисту на сайтах електронного банкінгу та сторінках оплати.

**Батьківський контроль**

Запобігання доступу дітей до сторінок із неприйнятним або шкідливим вмістом.

**Антишпигун**

Захист від програм, які виявляють слабкі місця в системі безпеки, перешкоджання недозволеним завантаженням, незаконному використанню мережного підключення, зламуванню, перехопленню, викраденню паролів, а також від блокування

# Інсталяція

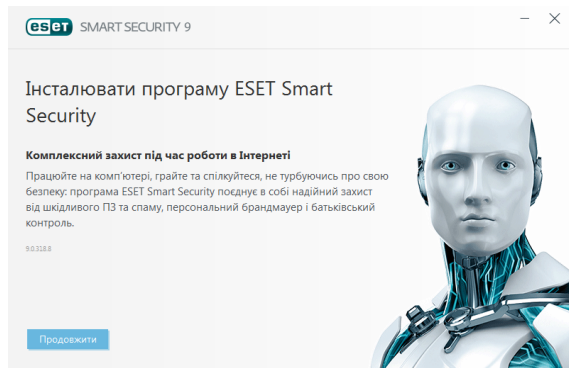
Компоненти ESET Smart Security можуть конфліктувати з іншими антивірусними продуктами й програмами безпеки, інсталюваними на комп'ютері. Щоб уникнути можливих проблем, компанія ESET наполегливо рекомендує видалити такі програми. Вам не доведеться вимикати чи видалити брандмауер Windows в ОС Microsoft Windows Vista або пізніших версіях: інсталятор ESET Smart Security автоматично виконає потрібні дії.

Інсталювати ESET Smart Security можна з компакт-/DVD-диска або за допомогою інсталятора, завантаживши його з веб-сайту [www.eset.com](http://www.eset.com).

## Початок інсталяції

Щоб запустити майстер інсталяції, виконайте одну з наведених нижче дій.

1. Якщо інсталяція виконується з компакт-/DVD-диска, вставте його в дисковод. Якщо меню автозапуску не відображається автоматично, двічі натисніть піктограму компакт-/DVD-диска, щоб відкрити його вручну.

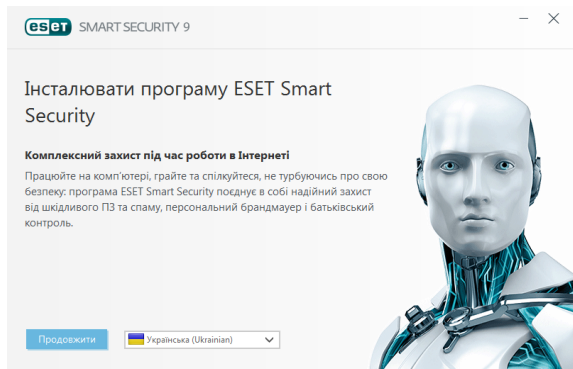


Інсталятор автоматично виконає пошук останньої версії продукту в Інтернеті. Якщо доступна новіша версія, вам буде запропоновано завантажити її перед початком процесу інсталяції.

Потім відобразиться текст ліцензійної угоди з кінцевим користувачем. Прочитайте угоду й натисніть **Приймаю**, щоб підтвердити свою згоду з умовами цієї угоди. Після цього інсталяцію буде продовжено.

2. Якщо інсталяція виконується за допомогою завантаженого файлу, двічі клацніть його та запустіть інсталятор Live installer. Інсталятор Live installer – це

файл невеликого розміру; додаткові файли, необхідні для інсталяції ESET Smart Security, буде завантажено автоматично.



## Приєднання до ESET LiveGrid®

Приєднуйтеся до об'єднаної мережі та допомагайте нам виявляти шкідливі програми. Ваша участь допоможе зібрати більшу кількість зразків загроз. Завдяки цьому ми зможемо запропонувати усім користувачам ESET набагато надійніший і ефективніший проактивний захист. Радимо вмкнути цю функцію. Дякуємо за підтримку.

## Виявлення потенційно небажаних програм

Деякі [потенційно небажані програми](#) використовуються в законному порядку й можуть не загрожувати безпеці. Їх виявлення активується лише зі згоди користувача.

## Завершення інсталяції

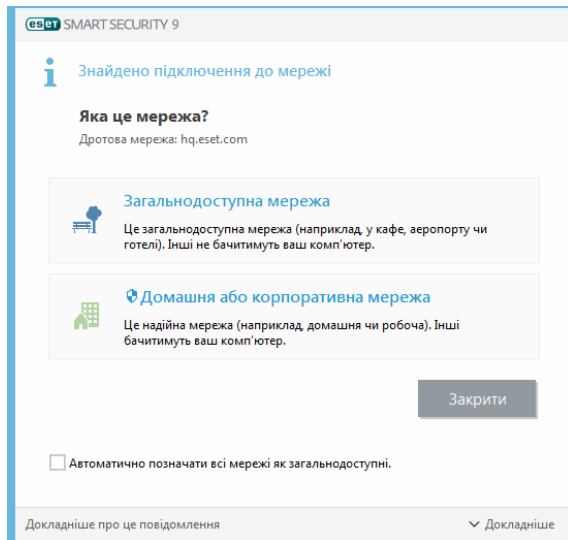
Після налаштування всіх потрібних параметрів запустіть останній етап інсталяції, натиснувши кнопку **Інстальувати**. Індикатор виконання вказує на перебіг інсталяції. Після завершення інсталяції ESET Smart Security запуститься автоматично. Зазвичай перезавантаження комп'ютера не потрібне. ESET Smart Security негайно активує захист комп'ютера від зловмисного ПЗ.

## Параметри довіреної зони

Якщо після завершення інсталяції система виявляє підключення до мережі, відображається відповідне вікно сповіщення, у якому можна налаштувати довірену зону. У вікні сповіщення про виявлене нове підключення до мережі відображаються дані локальної підмережі, визначені в параметрах комп'ютерної системи. Указані параметри впливають на доступність комп'ютера лише в локальній мережі, а не в Інтернеті. Пропонуються два

режими доступу.

- **Громадська мережа** – виберіть цей варіант, щоб інші користувачі в цій самій мережі не мали доступу до ваших папок або принтерів, а сам комп'ютер був невидимим. Рекомендується для користувачів, котрі використовують бездротове підключення.
- **Домашня або офісна мережа** – виберіть цей варіант, щоб комп'ютер був видимий для інших користувачів мережі й вони мали доступ до файлів і папок на ньому. Рекомендується для довірених локальних домашніх і корпоративних мереж.




## Активация продукта

Після завершення інсталяції продукту відкриється вікно **Активация продукту**.

- Якщо ви придбали роздрібну версію ESET Smart Security, активуйте продукт, вибравши опцію **Ліцензійний ключ**. Ліцензійний ключ зазначено на ліцензійній картці або в електронному листі, якщо ви купували ліцензію в Інтернеті. Для успішного завершення активації ключ потрібно ввести в тому вигляді, у якому він надається. Щоб оновити наявну ліцензію, введіть ключ оновлення активації.
- Якщо перед активацією ви бажаєте оцінити якість ESET Smart Security, виберіть варіант **Безкоштовна пробна ліцензія**. Заповніть обов'язкові поля та вкажіть адресу електронної пошти. Ліцензія для ознайомлювальної версії надсилається на зазначену адресу, а програма ESET Smart Security активується на обмежений проміжок часу.

Якщо ви вирішили відкласти активацію, натисніть пункт **Активувати пізніше**. Якщо ви вибрали варіант **Активувати пізніше**, вікно **Активация продукту** можна відкрити знову в модулі **Параметри** або **Довідка та підтримка**, натиснувши піктограму програмного меню у верхньому правому куті

головного вікна продукту чи піктограму ESET  в області сповіщень Windows на панелі завдань (у системному треї).

Якщо у вас немає ліцензії й ви хочете її придбати, виберіть параметр **Придбати ліцензію**. При цьому програма спрямує вас на веб-сайт місцевого дистриб'ютора ESET.

## Захист від крадіжки


Щоб захистити комп'ютер на випадок втрати або крадіжки, натисніть **Увімкнути захист від крадіжки** й активуйте функції **Захист від крадіжки для щойно зареєстрованого пристрою**.

Додаткові відомості про пов'язання комп'ютера з **Захист від крадіжки** і принципи роботи цієї системи можна знайти в розділі [Додавання нового пристрою](#).

## Запуск ESET Smart Security

ESET Smart Security починає захищати комп'ютер негайно після інсталяції. Щоб запустити програму, її не потрібно відкривати. Відкрити ESET Smart Security можна в будь-який час, щоб перевірити статус захисту або виконати різноманітні перевірки чи завдання з обслуговування.

Щоб відкрити ESET Smart Security, двічі натисніть піктограму

ESET Smart Security , розташовану в області сповіщення Windows (системному треї).

## Інтерфейс користувача

У розділі **Головна** міститься інформація про поточний рівень безпеки комп'ютера.

**Перевірка комп'ютера** – це невід'ємна частина рішення захисту від вірусів. Вона призначена для сканування файлів і папок на дисках комп'ютера.

У розділі **Оновлення** міститься важлива інформація про оновлення програми. Надзвичайно важливо регулярно оновлювати програму. Таким чином забезпечується максимальний рівень захисту від найновіших загроз.

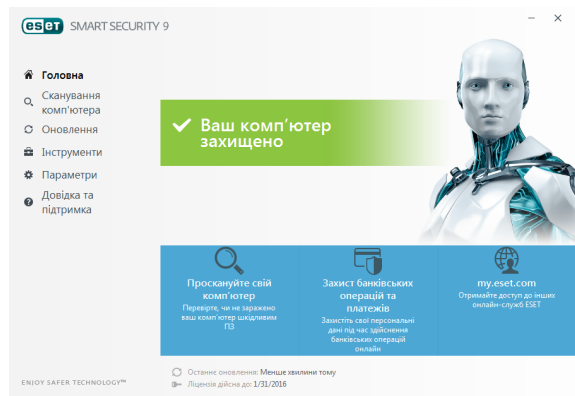
У розділі **Інструменти** можна отримати доступ до додаткових функцій, наприклад, **Захист банківських операцій і платежів**, **Антикрадій** та **Інші** (включають журнали, карантин, планувальник тощо).

**Параметри** дають можливість відрегулювати рівень захисту комп'ютера.

У розділі **Довідка та підтримка** представлена комплексна довідкова інформація щодо ESET Smart Security. Також

безпосередньо з цього розділу можна зв'язатися зі спеціалістами служби технічної підтримки ESET.

У розділі **Новини** можна прочитати новини від ESET.

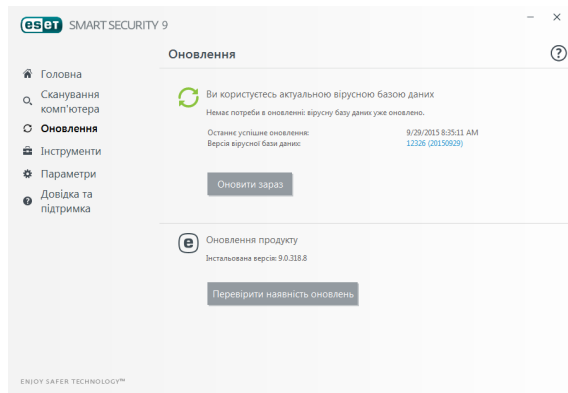




# Оновлення

За замовчуванням у ESET Smart Security передбачено виконання оновлень через визначені проміжки часу (див. розділ **Планувальник** у посібнику користувача). Якщо з моменту завершення інсталяції оновлення ще не виконувалося, рекомендуємо виконати його вручну, дотримуючись наведеної нижче послідовності дій.

У головному вікні програми ESET Smart Security натисніть **Оновлення** в головному меню зліва та виберіть **Оновити зараз**.

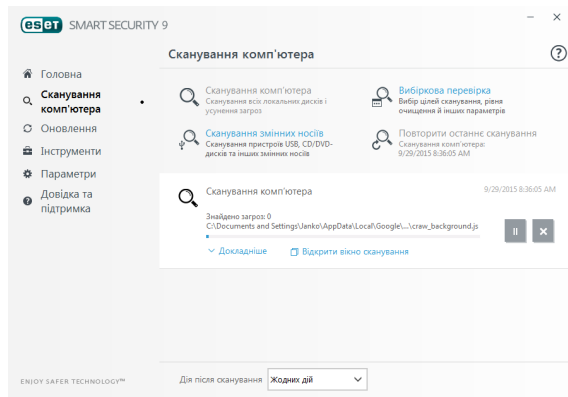


Модуль оновлень підключається до Інтернету, установлює з'єднання із сервером оновлень ESET і завантажує файли з цифровим підписом. Ці оновлення містять останні сигнатури шкідливих програм і нові визначення розширеної евристики, а також інші програмні модулі. Одразу після встановлення останнього оновлення з'явиться сповіщення на панелі завдань, а також у головному вікні програми ESET Smart Security.

## Перевірка комп'ютера

Після інсталяції й оновлення ми рекомендуємо виконати повну перевірку комп'ютера на наявність загроз. Для цього в головному меню зліва натисніть **Перевірка комп'ютера** та виберіть **Перевірити комп'ютер** у головному вікні ESET Smart Security.

**Примітка:** перше сканування комп'ютера автоматично запускається через 20 хвилин після інсталяції. У розділі "Планувальник" можна вимкнути це завдання.



Розпочнеться перевірка локальних жорстких дисків. У вікні стану відобразатиметься відсоток виконаної перевірки, а також поточні статистичні дані про перевірені та виявлені інфіковані файли. За наявності загрози програма ESET Smart Security переміщує файл до карантину й відображає сповіщення в області завдань системи. Поки виконується перевірка, ви можете продовжувати виконання поточних завдань.

## Статус захисту

Поточний статус захисту ESET Smart Security відображається наведеними нижче способами.

### Піктограма на панелі завдань

У розділі **Головна** відображається детальний звіт щодо статусу захисту. Якщо будь-який модуль безпеки вимкнено, у вікні **Головна** відобразатиметься назва вимкненого модуля, а також посилання, за допомогою якого його можна повторно ввімкнути.

Наведені нижче піктограми позначають статус персонального захисту.



### Зеленого кольору

Захист від вірусів функціонує належним чином, а комп'ютер захищено від шкідливого програмного забезпечення та мережних атак. Цей статус підтверджує активацію всіх модулів і оновлення вірусної бази даних.



### Помаранчевого кольору

Ця піктограма відображається, якщо в операційній системі встановлено не всі потрібні оновлення.

Оранжева піктограма відображається у таких випадках:

- захист файлової системи в режимі реального часу активовано, але максимального рівня безпеки не досягнуто;
- захист поштового клієнта чи доступу до Інтернету вимкнено, або він не функціонує належним чином.



### Червоного кольору

- Захист файлової системи в режимі реального часу вимкнено, або він не функціонує належним чином. Оскільки надійна робота цього модуля має першочергове значення для захисту системи, радимо негайно ввімкнути його.
- Вірусна база даних застаріла. Якщо вірусна база даних не оновлюється автоматично, спробуйте оновити її вручну або перевірте підключення до Інтернету.

## Вирішення проблем

Спеціалісти служби технічної підтримки ESET допоможуть вирішити будь-які проблеми. Перш ніж звертатися до служби технічної підтримки, наполегливо рекомендуємо переглянути в документації продукту (посібник користувача, файл довідки в продукті) тему, яка пов'язана з вашою проблемою, або виконати пошук рішення на [веб-сайті ESET](#). Щоб вирішити специфічні проблеми чи знайти відповіді на запитання щодо функцій і продуктів, відвідайте нашу базу знань за адресою:

<http://support.eset.com>

Щоб зв'язатися зі службою технічної підтримки ESET, заповніть онлайн-форму на веб-сторінці:

[www.eset.com/int/support/contact](http://www.eset.com/int/support/contact)

### Надсилання запита до служби технічної підтримки

Якщо у вас виникли проблеми, зверніться до служби технічної підтримки ESET. Для цього потрібно заповнити форму подання запита, вбудовану у програму ESET Smart Security. Натисніть **Запит до служби технічної підтримки** в розділі **Довідка та підтримка**.

**Авторське право © 2015, ESET, spol. s r.o.**

ESET Smart Security розроблено компанією ESET, spol. s r.o.

Докладніше див. на веб-сайті [www.eset.com](http://www.eset.com). Усі права захищено. Забороняється відтворювати, зберігати в інформаційно-пошуковій системі або передавати в будь-якій формі та будь-якими засобами (електронними, механічними, шляхом фотокопіювання, запису, сканування чи іншим чином) будь-яку частину цієї документації без письмового дозволу автора. ESET, spol. s r.o. зберігає за собою право змінювати без попередження будь-яке описане програмне забезпечення. ESET, логотип ESET, NOD32, Smart Security, ThreatSense, Live Grid та/або інші згадані продукти ESET, spol. s r. o. є зареєстрованими товарними знаками ESET, spol. s r. o. Інші вказані тут компанії чи продукти можуть бути зареєстрованими товарними знаками відповідних власників.

Відповідає стандартам якості ISO 9001:2000.

РЕД. 10/6/2015