

ESET SMART SECURITY PREMIUM 10

Microsoft® Windows®10 / 8.1 / 8 / 7 / Vista



ENJOY SAFER TECHNOLOGY™

ESET Smart Security Premium – це програма для комплексного захисту під час роботи в Інтернеті. Використовуючи її, ви матимете змогу безпечно працювати в мережі та поза нею: антикрадій допоможе відстежити та знайти втрачений пристрій, а захист від ботнетів – видалити й попередити всі спроби проникнення в систему.

Завдяки інтегрованим модулям антивіруса, антишпигуна, брандмауера, антикрадія й антиспаму, а також функції батьківського контролю й компонентам Password Manager та Secure Data ESET Smart Security Premium є на комплексним і цілісним рішенням для захисту безпеки. Цей посібник містить покрокові вказівки щодо виконання типової інсталяції та базового налаштування продукту.

Захист домашньої мережі

Допомагає визначити маршрутизатор, безпеку якого порушено, і підвищити рівень безпеки в разі підключення до зовнішньої мережі.

Захист від атак на основі сценаріїв

Забезпечує проактивний захист від динамічних атак на основі сценаріїв і нетрадиційних векторів атак.

Захист від програм, які вимагають викуп

Відстежує поведінку програм і процесів, які намагаються змінити особисті дані.

Захист банківських операцій і платежів

Підвищує рівень захисту на сайтах електронного банкінгу та сторінках оплати.

Password Manager

Використовує шифрування AES-256 для зберігання й автоматичного заповнення всіх паролів.

Secure Data

Дає змогу шифрувати файли та змінні носії для забезпечення наднадійного захисту даних.

Інсталяція

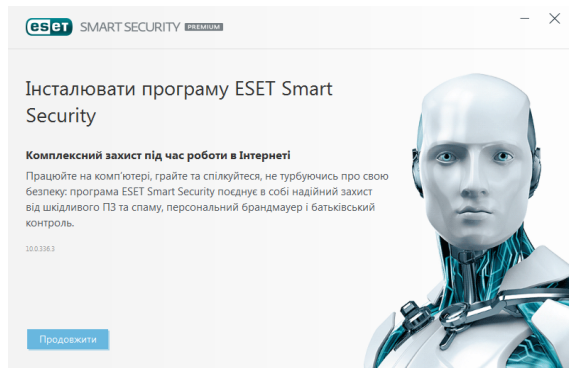
Компоненти ESET Smart Security Premium можуть конфліктувати з іншими антивірусними продуктами й програмами безпеки, інсталюваними на комп'ютері. Щоб уникнути можливих проблем, компанія ESET наполегливо рекомендує видалити такі програми. Вам не доведеться вимикати чи видалити брандмауер Windows в ОС Microsoft Windows Vista або пізніших версіях: інсталятор ESET Smart Security Premium автоматично виконає потрібні дії.

Інсталювати ESET Smart Security Premium можна з компакт-/DVD-диска або за допомогою інсталятора, завантаживши його з веб-сайту www.eset.com.

Початок інсталяції

Щоб запустити майстер інсталяції, виконайте одну з наведених нижче дій.

1. Якщо інсталяція виконується з компакт-/DVD-диска, вставте його в дисковод. Якщо меню автозапуску не відображається автоматично, двічі натисніть піктограму компакт-/DVD-диска, щоб відкрити його вручну.

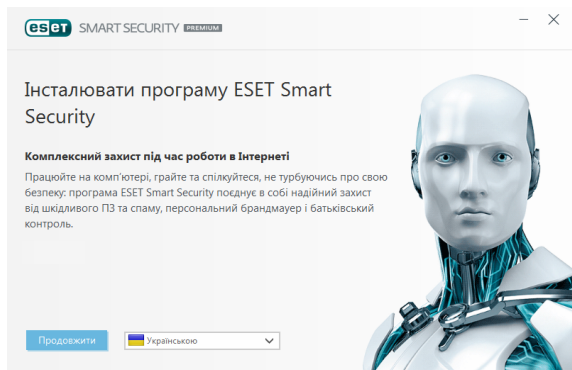


Інсталятор автоматично виконає пошук останньої версії продукту в Інтернеті. Якщо доступна новіша версія, вам буде запропоновано завантажити її перед початком процесу інсталяції.

Потім відобразиться текст ліцензійної угоди з кінцевим користувачем. Прочитайте угоду й натисніть **Приймаю**, щоб підтвердити свою згоду з умовами цієї угоди. Після цього інсталяцію буде продовжено.

2. Якщо інсталяція виконується за допомогою завантаженого файлу, двічі клацніть його та запустіть інсталятор Live installer. Інсталятор Live installer – це

файл невеликого розміру; додаткові файли, необхідні для інсталяції ESET Smart Security Premium, буде завантажено автоматично.



Приєднання до ESET LiveGrid®

Приєднуйтеся до об'єднаної мережі та допомагайте нам виявляти шкідливі програми. Ваша участь допоможе зібрати більшу кількість зразків загроз. Завдяки цьому ми зможемо запропонувати усім користувачам ESET набагато надійніший і ефективніший проактивний захист. Радимо вмкнути цю функцію. Дякуємо за підтримку.

Виявлення потенційно небажаних програм

Деякі [потенційно небажані програми](#) використовуються в законному порядку й можуть не загрожувати безпеці. Їх виявлення активується лише зі згоди користувача.

Завершення інсталяції

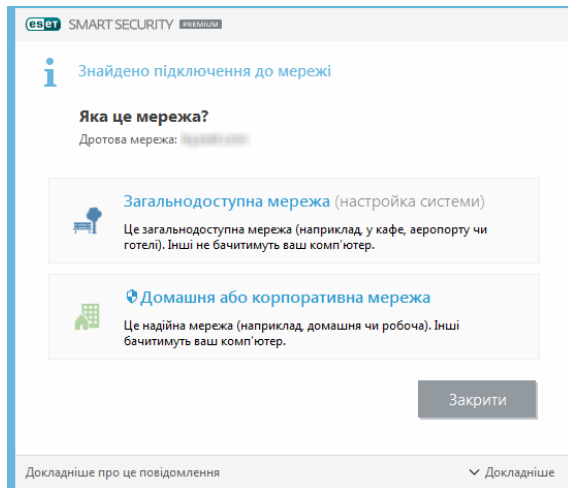
Запустіть останній етап інсталяції, натиснувши кнопку **Інсталювати**. Індикатор виконання вказує на перебіг інсталяції. Після завершення інсталяції ESET Smart Security Premium запуститься автоматично. Зазвичай перезавантаження комп'ютера не потрібне. ESET Smart Security Premium негайно активує захист комп'ютера від зловмисного ПЗ.

Параметри довіреної зони

Якщо після завершення інсталяції система виявляє підключення до мережі, відображається відповідне вікно сповіщення, у якому можна налаштувати довірену зону. У вікні сповіщення про виявлене нове підключення до мережі відображаються дані локальної підмережі, визначені в параметрах комп'ютерної системи. Указані параметри впливають на доступність комп'ютера лише в локальній мережі, а не в Інтернеті. Пропонуються два

режими доступу.

- **Громадська мережа** – виберіть цей варіант, щоб інші користувачі в цій самій мережі не мали доступу до ваших папок або принтерів, а сам комп'ютер був невидимим. Рекомендується для користувачів, котрі використовують бездротове підключення.
- **Домашня або офісна мережа** – виберіть цей варіант, щоб комп'ютер був видимий для інших користувачів мережі й вони мали доступ до файлів і папок на ньому. Рекомендується для довірених локальних домашніх і корпоративних мереж.



Активация продукта

Після завершення інсталяції продукту відкриється вікно **Активация продукту**.

- Якщо ви придбали роздрібну версію ESET Smart Security Premium, активуйте продукт, вибравши опцію **Ліцензійний ключ**. Ліцензійний ключ зазначено на ліцензійній картці або в електронному листі, якщо ви купували ліцензію в Інтернеті. Для успішного завершення активації ключ потрібно ввести в тому вигляді, у якому він надається. Щоб оновити наявну ліцензію, введіть ключ оновлення активації.
- Якщо перед активацією ви бажаєте оцінити якість ESET Smart Security Premium, виберіть варіант **Безкоштовна пробна ліцензія**. Укажіть адресу електронної пошти. Ліцензія для ознайомлювальної версії надсилається на зазначену адресу, а програма ESET Smart Security Premium активується на обмежений проміжок часу.

Якщо у вас немає ліцензії й ви хочете її придбати, виберіть параметр **Придбати ліцензію**. При цьому програма спрямує вас на веб-сайт місцевого дистриб'ютора ESET.


Захист від крадіжки

Щоб захистити комп'ютер на випадок втрати або крадіжки, натисніть **Увімкнути захист від крадіжки** й активуйте функції **Захист від крадіжки для щойно зареєстрованого пристрою**.

Додаткові відомості про пов'язання комп'ютера з **Захист від крадіжки** і принципи роботи цієї системи можна знайти в розділі [Додавання нового пристрою](#).

Запуск ESET Smart Security Premium

ESET Smart Security Premium починає захищати комп'ютер негайно після інсталяції. Щоб запустити програму, її не потрібно відкривати. Відкрити ESET Smart Security Premium можна в будь-який час, щоб перевірити статус захисту або виконати різноманітні перевірки чи завдання з обслуговування.

Щоб відкрити ESET Smart Security Premium, двічі натисніть піктограму ESET Smart Security Premium , розташовану в області сповіщень Windows (системному треї).

Інтерфейс користувача

У розділі **Головна** міститься інформація про поточний рівень безпеки комп'ютера.

Перевірка комп'ютера – це невід'ємна частина рішення захисту від вірусів. Вона призначена для сканування файлів і папок на дисках комп'ютера.

У розділі **Оновлення** міститься важлива інформація про оновлення програми. Надзвичайно важливо регулярно оновлювати програму, адже так забезпечується максимальний рівень захисту від найновіших загроз.

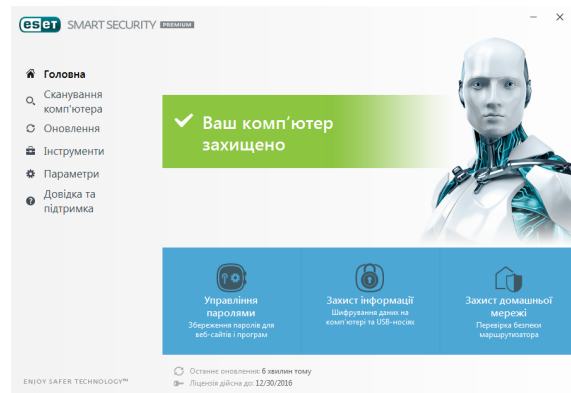
У розділі **Інструменти** можна отримати доступ до додаткових функцій, наприклад **Password Manager**, **Secure Data**, **Захист домашньої мережі**, **Захист банківських операцій і платежів**, **Антикрадій**, а також пункту **Інші інструменти**, що включає такі функції, як журнали, карантин, планувальник тощо.

Параметри дають можливість відрегулювати рівень захисту комп'ютера.

У розділі **Довідка та підтримка** представлена комплексна довідкова інформація щодо ESET Smart Security Premium. Також безпосередньо з цього розділу можна зв'язатися зі

спеціалістами служби технічної підтримки ESET.

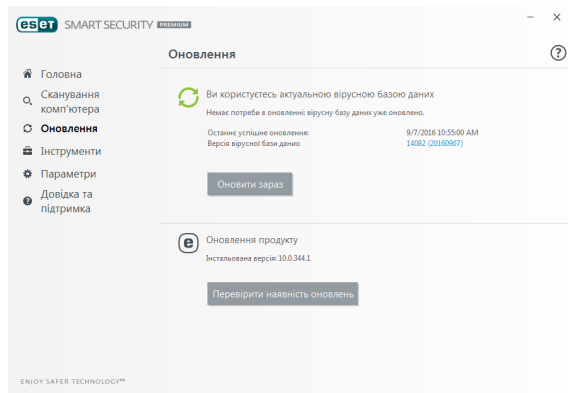
У розділі **Новини** можна прочитати інформаційний випуск від ESET.



Оновлення

За замовчуванням у ESET Smart Security Premium передбачено виконання оновлень через визначені проміжки часу (див. розділ **Планувальник** у посібнику користувача). Якщо з моменту завершення інсталяції оновлення ще не виконувалося, рекомендуємо виконати його вручну, дотримуючись наведеної нижче послідовності дій.

У головному вікні програми ESET Smart Security Premium натисніть **Оновлення** в головному меню зліва та виберіть **Оновити зараз**.

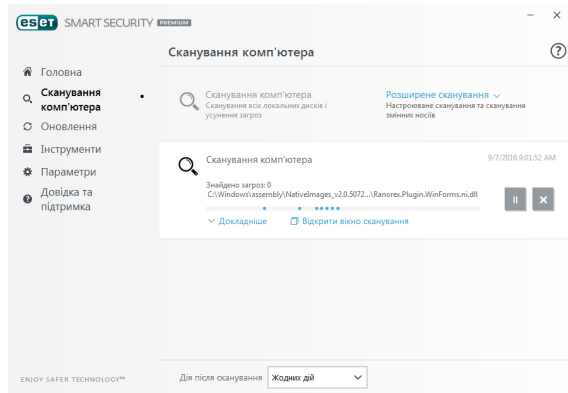


Модуль оновлень підключається до Інтернету, установлює з'єднання із сервером оновлень ESET і завантажує файли з цифровим підписом. Ці оновлення містять останні сигнатури шкідливих програм і нові визначення розширеної евристики, а також інші програмні модулі. Одразу після встановлення останнього оновлення з'явиться сповіщення на панелі завдань, а також у головному вікні програми ESET Smart Security Premium.

Перевірка комп'ютера

Після інсталяції й оновлення ми рекомендуємо виконати повну перевірку комп'ютера на наявність загроз. Для цього в головному меню зліва натисніть **Перевірка комп'ютера** та виберіть **Перевірити комп'ютер** у головному вікні ESET Smart Security Premium.

Примітка: Після інсталяції продукту ESET Smart Security Premium й першого успішного оновлення програма починає сканувати комп'ютер на наявність зловмисного коду.



Розпочнеться перевірка локальних жорстких дисків. У вікні стану відобразатиметься відсоток виконаної перевірки, а також поточні статистичні дані про перевірені та виявлені інфіковані файли. За наявності загрози програма ESET Smart Security Premium переміщує файл до карантину й відображає сповіщення в області завдань системи. Поки виконується перевірка, ви можете продовжувати виконання поточних завдань.

Статус захисту

Поточний статус захисту ESET Smart Security Premium відображається наведеними нижче способами.

Піктограма на панелі завдань

У розділі **Головна** відображається детальний звіт щодо статусу захисту. Якщо будь-який модуль безпеки вимкнено, у вікні **Головна** відобразатиметься назва вимкненого модуля, а також посилання, за допомогою якого його можна повторно ввімкнути.

Наведені нижче піктограми позначають статус персонального захисту.



Зеленого кольору

Захист від вірусів функціонує належним чином, а комп'ютер захищено від шкідливого програмного забезпечення та мережних атак. Цей статус підтверджує активацію всіх модулів і оновлення вірусної бази даних.



Помаранчевого кольору

Ця піктограма відображається, якщо в операційній системі встановлено не всі потрібні оновлення.

Оранжева піктограма відображається у таких випадках:

- захист файлової системи в режимі реального часу активовано, але максимального рівня безпеки не досягнуто;
- захист поштового клієнта чи доступу до Інтернету вимкнено, або він не функціонує належним чином.



Червоного кольору

- Захист файлової системи в режимі реального часу вимкнено, або він не функціонує належним чином. Оскільки надійна робота цього модуля має першочергове значення для захисту системи, радимо негайно ввімкнути його.
- Вірусна база даних застаріла. Якщо вірусна база даних не оновлюється автоматично, спробуйте оновити її вручну або перевірте підключення до Інтернету.

Вирішення проблем

Спеціалісти служби технічної підтримки ESET допоможуть вирішити будь-які проблеми. Перш ніж звертатися до служби технічної підтримки, наполегливо рекомендуємо переглянути в документації продукту (посібник користувача, файл довідки в продукті) тему, яка пов'язана з вашою проблемою, або виконати пошук рішення на [веб-сайті ESET](#). Щоб вирішити специфічні проблеми чи знайти відповіді на запитання щодо функцій і продуктів, відвідайте нашу базу знань за адресою:

<http://support.eset.com>

Щоб зв'язатися зі службою технічної підтримки ESET, заповніть онлайн-форму на веб-сторінці:

www.eset.com/int/support/contact

Надсилання запита до служби технічної підтримки

Якщо у вас виникли проблеми, зверніться до служби технічної підтримки ESET. Для цього потрібно заповнити форму подання запита, вбудовану у програму ESET Smart Security Premium. Натисніть **Запит до служби технічної підтримки** в розділі **Довідка та підтримка**.

Авторське право © 2016, ESET, spol. s r.o.

ESET Smart Security Premium розроблено компанією ESET, spol. s r.o.

Докладніше див. на веб-сайті www.eset.com. Усі права захищено. Забороняється відтворювати, зберігати в інформаційно-пошуковій системі або передавати в будь-якій формі та будь-якими засобами (електронними, механічними, шляхом фотокопіювання, запису, сканування чи іншим чином) будь-яку частину цієї документації без письмового дозволу автора. ESET, spol. s r.o. зберігає за собою право змінювати без попередження будь-яке описане програмне забезпечення. ESET, логотип ESET, NOD32, Smart Security, ThreatSense, Live Grid та/або інші згадані продукти ESET, spol. s r. o. є зареєстрованими товарними знаками ESET, spol. s r. o. Інші вказані тут компанії чи продукти можуть бути зареєстрованими товарними знаками відповідних власників.

Відповідає стандартам якості ISO 9001:2000.

РЕД. 10/24/2016